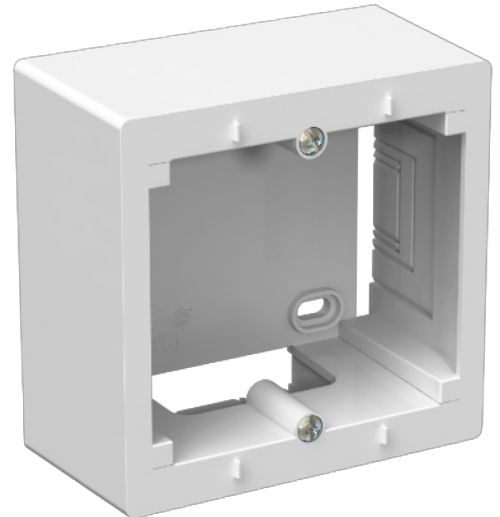


Caixa para montagem saliente da série Europa. Expansível. Cor branca.

Caixa para montagem saliente da série Europa. Expansível. Cor branca.



Recursos

Aplicativos comuns	Ambiente interno doméstico / terciário (interior de habitações, escritórios, lojas, etc.)
Tipo de mecanismo	Caixa para montagem de superfície
Tipo de instalação	Superfície
Dimensões	85 x 83 x43
Cor da moldura	Branco

Dados técnicos

Resistência ao fogo (GWEPT)	850 °C
Resistência ao calor (pressão da esfera)	70/125 °C
Livre de halogênios	Sim

Regulamentos

Marcação CE	Sim
Marcação UK	Sim
Marcação CMim	Sim
De acordo com os regulamentos UNE/EN	UNE-EN 60670-22:2007
De acordo com o Regulamento Eletrotécnico de Baixa Tensão (REBT)	Sim
De acordo com a Diretiva Europeia 2014/35 / UE. Diretiva de baixa tensão	sim

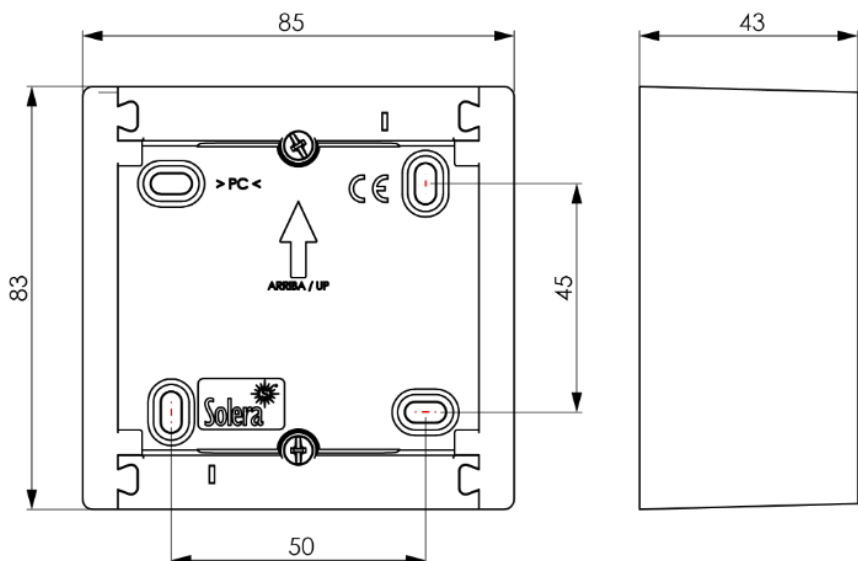
Sustentabilidade

De acordo com a Diretiva Europeia 2011/65/UE (RoHS)	Não aplicável porque não cumpre a definição de Equipamento Elétrico e Eletrónico (EEE) tal como descrito no artigo 3.1 da Diretiva 2011/65/UE (RoHS II).
De acordo com a Diretiva Europeia 2012/19/UE (RAEE2)	Não aplicável porque não cumpre a definição de Equipamento Elétrico e Eletrónico (EEE) tal como descrito no artigo 3.1(a) da Diretiva 2012/19/UE (REEE II).

Logística e embalagem




Código EAN da unidade	8423220096233
Contêiner de código EAN	8423220095861
Embalagem de código EAN	18423220095868
Contêiner de unidades	12
Embalagem de unidades	96
Unidades de paletes	3360
Medições de embalagem cm	17,8x14,3x19
Medidas de embalagem cm	59,5x37,5x20
Peso unitário (g)	67,8
Peso do recipiente (Kg)	0,9101
Peso da embalagem (Kg)	7,8208
Código tarifário	85366990

Sketch





Documentação e downloads

-  [Informações de segurança \(0.38MB\)](#)
-  [Flush switches of Eruopa range \(Solera\)](#)
-  [Assembly flush switches form Europa range \(Solera\)](#)