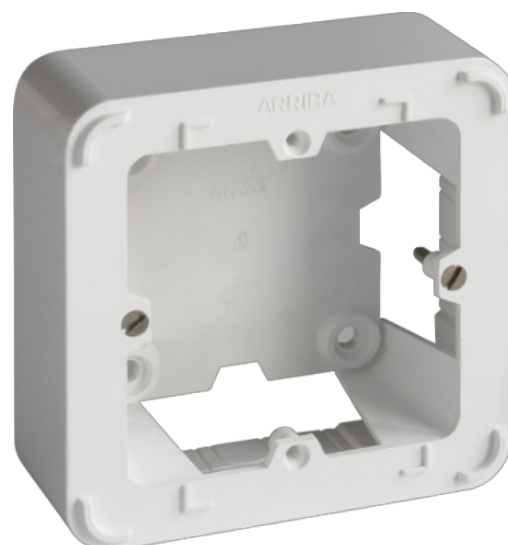


## Caixa de superfície para montar a base 6827.

Caixa de superfície para montar a base 6827. Entradas para minicalha até 16 x 40 mm.



## Recursos

Método de instalação	Superfície
Usar	Doméstico / Terciário
Tipo de localização	Dentro
No. Módulos (18 mm)	1
Dimensões fora (mm) (largura x altura x profundidade)	85x85x35
Material de caso	Isolante
Cor da caixa	Branco
Sistema de Fixação (Para superfície)	Dentro
Aplicativos comuns	Ambiente interno doméstico / terciário (interior de habitações, escritórios, lojas, etc.)

## Dados técnicos

Classe de isolamento	Classe II
Resistência ao fogo (GWEPT)	850 °C
Livre de halogênios	Sim

## Regulamentos

Marcação CE	Sim
Marcação CMim	Sim

De acordo com os regulamentos UNE/EN	UNE-EN 60670-22:2007
De acordo com o Regulamento Eletrotécnico de Baixa Tensão (REBT)	Sim
De acordo com a Diretiva Europeia 2014/35 / UE. Diretiva de baixa tensão	sim

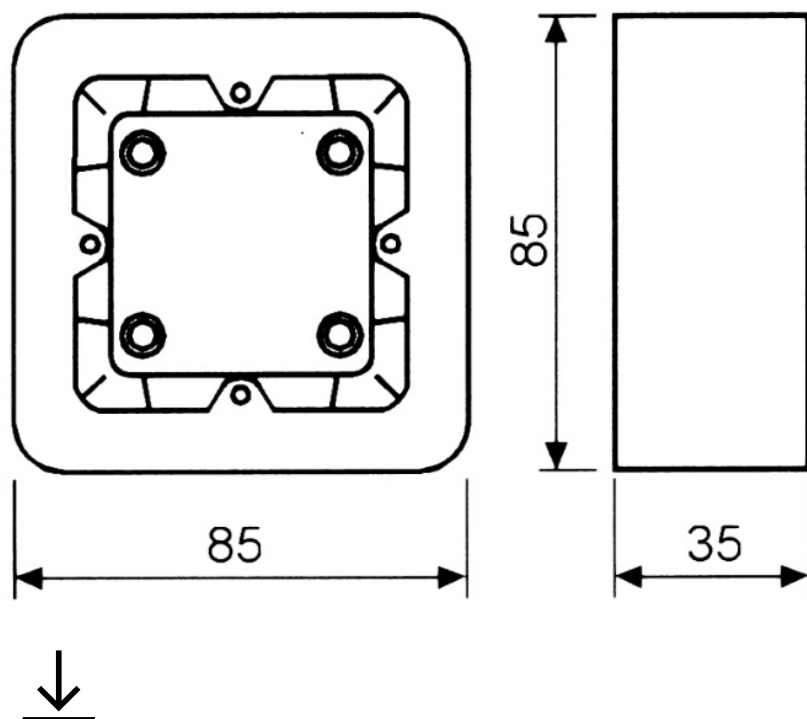
## Sustentabilidade

De acordo com a Diretiva Europeia 2011/65/UE (RoHS)	Não aplicável porque não cumpre a definição de Equipamento Elétrico e Eletrónico (EEE) tal como descrito no artigo 3.1 da Diretiva 2011/65/UE (RoHS II).
De acordo com a Diretiva Europeia 2012/19/UE (RAEE2)	Não aplicável porque não cumpre a definição de Equipamento Elétrico e Eletrónico (EEE) tal como descrito no artigo 3.1(a) da Diretiva 2012/19/UE (REEE II).

## Logística e embalagem

Código EAN da unidade	8423220237292
Contêiner de código EAN	8423220004160
Embalagem de código EAN	18423220004167
Contêiner de unidades	10
Embalagem de unidades	300
Unidades de paletes	4500
Medidas de embalagem cm	57,8x38,5x46
Peso unitário (g)	40,6
Peso do recipiente (Kg)	0,416
Peso da embalagem (Kg)	13,45
Código tarifário	85371098

## Sketch



## Documentação e downloads



Informações de segurança (0.38MB)