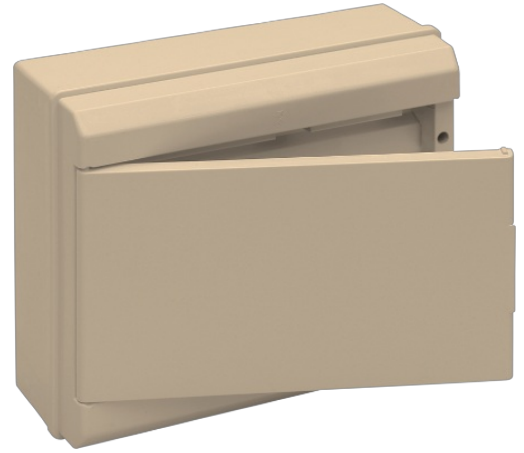


## Caixa de distribuição de superfície para 12 elementos.

Caixa de distribuição de superfície para 12 elementos. Cor marfim. Dimensões exteriores 245 x 200 x 95 mm.



### Recursos

Método de instalação	Superfície
Usar	Doméstico / Terciário
Tipo de localização	Dentro
No. Módulos (18 mm)	12
Módulos por linha	12
Perfil metálico DIN	Sim
Dimensões fora (mm) (largura x altura x profundidade)	245x200x95 mm
Dimensões (mm)	Ver esboço
Material de caso	Isolante
Cor da caixa	Marfim
Cor da tampa	Marfim
Cor da porta	Marfim
Abertura de porta	Horizontal
Tipo de bilhete	Lados lisos (entradas de usinagem)
Sistema de Fixação (Para superfície)	Dentro
Selável	Sim
Sistema de fechamento de tampa	Parafuso de metal
Sistema de fechamento de porta	Alça
Possibilidade de colocar fechadura	Sim (não incluído)
Possibilidade de montagem em trilho DIN	Sim (incluído)

Aplicativos comuns	Ambiente interno doméstico / terciário (interior de habitações, escritórios, lojas, etc.)
Dimensões adicionais (mm)	Ver esboço

## Dados técnicos

Grau de proteção (IK)	IK07
Resistência ao choque de impacto	Médio
Classe de isolamento	Classe II
Resistência ao fogo (GWEPT)	650 °C
Resistência ao calor (pressão da esfera)	70 °C
Livre de halogênios	Sim

## Regulamentos

Marcação CE	Sim
Marcação UK	Sim
Marcação CMim	Sim
De acordo com os regulamentos UNE/EN	UNE-EN 62208:2012
De acordo com o Regulamento Eletrotécnico de Baixa Tensão (REBT)	Sim
De acordo com a Diretiva Europeia 2014/35 / UE. Diretiva de baixa tensão	sim

## Sustentabilidade

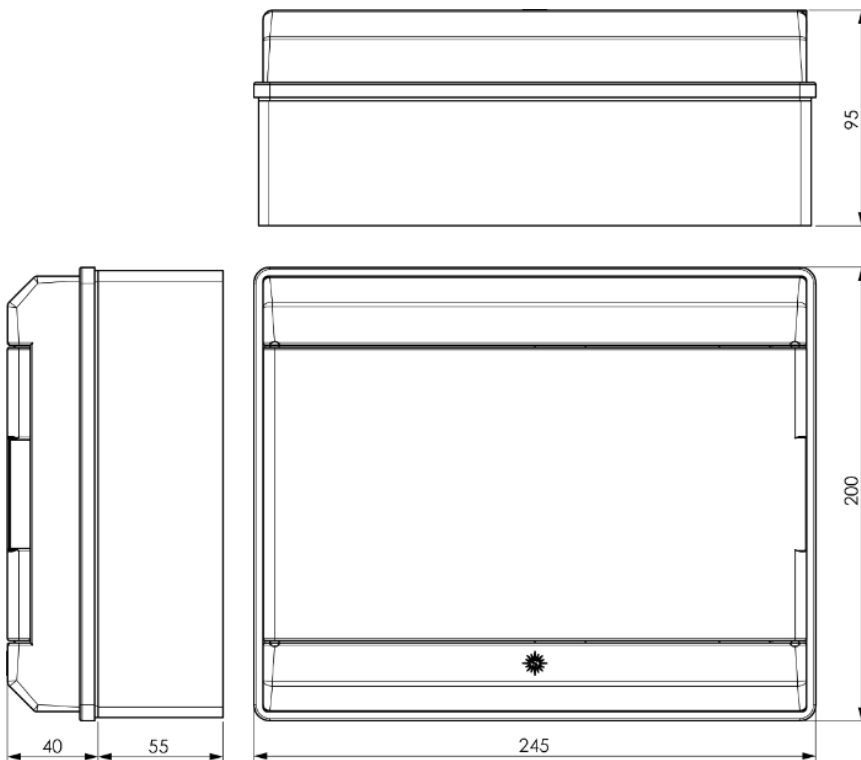
De acordo com a Diretiva Europeia 2011/65/UE (RoHS)	Não aplicável porque não cumpre a definição de Equipamento Elétrico e Eletrónico (EEE) tal como descrito no artigo 3.1 da Diretiva 2011/65/UE (RoHS II).
De acordo com a Diretiva Europeia 2012/19/UE (RAEE2)	Não aplicável porque não cumpre a definição de Equipamento Elétrico e Eletrónico (EEE) tal como descrito no artigo 3.1(a) da Diretiva 2012/19/UE (REEE II).

## Logística e embalagem

Código EAN da unidade	8423220049161
Contêiner de código EAN	8423220049161
Embalagem de código EAN	18423220049168

Contêiner de unidades	1
Embalagem de unidades	24
Unidades de paletes	288
Medidas de embalagem cm	59,5x42,5x51
Peso unitário (g)	683
Peso do recipiente (Kg)	0,683
Peso da embalagem (Kg)	17,592
Código tarifário	85371098

## Sketch



## Documentação e downloads

-  [Instruções de montagem \(0.72MB\)](#)
-  [Informações de segurança \(0.38MB\)](#)
-  [Reabastecimento de séries \(0.24MB\)](#)