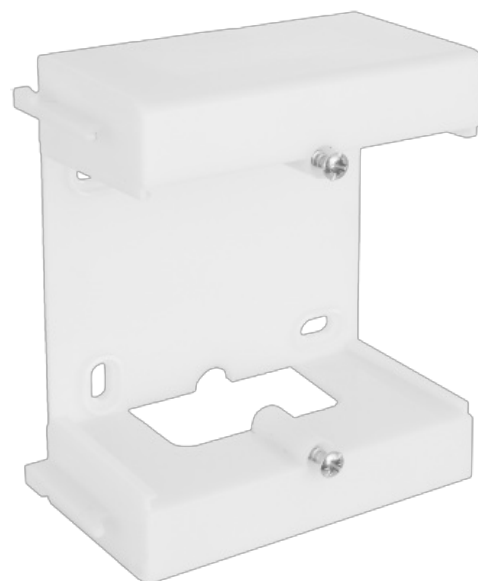


Acessório para fazer ampliações da caixa ref. 9. Cor branca.

Acessório para fazer ampliações da caixa ref. 9. Dimensões para 2 elementos 167 x 94 x 43. Dimensões para 3 elementos 238 x 94 x 43.



Recursos

Método de instalação	Superfície
Usar	Doméstico / Terciário
Tipo de localização	Dentro
No. Módulos (18 mm)	1
Material de caso	Isolante
Cor da caixa	Branco
Sistema de Fixação (Para superfície)	Dentro
Linkable	Horizontalmente
Aplicativos comuns	Ambiente interno doméstico / terciário (interior de habitações, escritórios, lojas, etc.)

Dados técnicos

Classe de isolamento	Classe II
Resistência ao fogo (GWEPT)	650 °C
Livre de halogênios	Sim

Regulamentos

Marcação CE	Sim
Marcação UK	Sim

Marcação CMim	Sim
De acordo com os regulamentos UNE/EN	UNE-EN 60670-1:2022 UNE- EN 60670-22:2007
De acordo com o Regulamento Eletrotécnico de Baixa Tensão (REBT)	Sim
De acordo com a Diretiva Europeia 2014/35 / UE. Diretiva de baixa tensão	sim

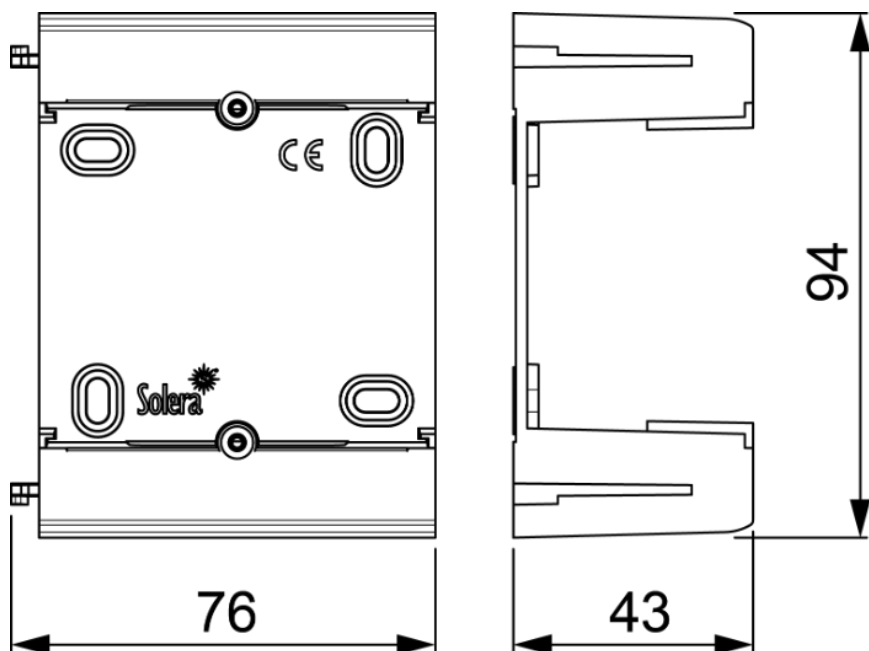
Sustentabilidade

De acordo com a Diretiva Europeia 2011/65/UE (RoHS)	Não aplicável porque não cumpre a definição de Equipamento Elétrico e Eletrónico (EEE) tal como descrito no artigo 3.1 da Diretiva 2011/65/UE (RoHS II).
De acordo com a Diretiva Europeia 2012/19/UE (RAEE2)	Não aplicável porque não cumpre a definição de Equipamento Elétrico e Eletrónico (EEE) tal como descrito no artigo 3.1(a) da Diretiva 2012/19/UE (REEE II).

Logística e embalagem

Código EAN da unidade	8423220092631
Contêiner de código EAN	8423220092631
Embalagem de código EAN	18423220092638
Contêiner de unidades	1
Embalagem de unidades	102
Unidades de paletes	3570
Medições de embalagem cm	102x3x3
Medidas de embalagem cm	59,5x37,5x20
Peso do recipiente (Kg)	0,005
Peso da embalagem (Kg)	1,05
Código tarifário	85371098

Sketch



Documentação e downloads



Informações de segurança (0.38MB)