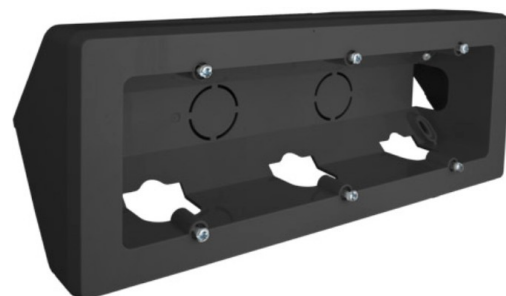


Caixa universal para canto cor grafite, Três módulos. Para montagem horizontal ou vertical.

Rodapé universal para canto cor grafite, Três módulos. Para montagem horizontal ou vertical, Tampa traseira para fixação em mesas incluída. Vem com 6 parafusos montados e 2 parafusos fixados com fita adesiva na tampa. 235x93x66 mm



Recursos

| | |
|---|---|
| Método de instalação | Superfície |
| Usar | Doméstico / Terciário |
| Tipo de localização | Dentro |
| No. Módulos (18 mm) | 3 |
| Dimensões fora (mm) (largura x altura x profundidade) | 235x93x66 |
| Dimensões (mm) | Ver esboço |
| Material de caso | Isolante |
| Cor da caixa | Grafite. |
| Sistema de Fixação (Para superfície) | Dentro |
| Aplicativos comuns | Ambiente interno doméstico / terciário (interior de habitações, escritórios, lojas, etc.) |
| Dimensões adicionais (mm) | Ver esboço |

Dados técnicos

| | |
|-----------------------------|-----------|
| Classe de isolamento | Classe II |
| Resistência ao fogo (GWEPT) | 650 °C |
| Livre de halogênios | Sim |

Regulamentos

| | |
|-------------|-----|
| Marcação CE | Sim |
| Marcação UK | Sim |

| | |
|--|--|
| Marcação CMim | Sim |
| De acordo com os regulamentos UNE/EN | UNE-EN 60670-1:2022 UNE- EN 60670-22:2007 |
| De acordo com o Regulamento Eletrotécnico de Baixa Tensão (REBT) | Sim |
| De acordo com a Diretiva Europeia 2014/35 / UE. Diretiva de baixa tensão | sim |

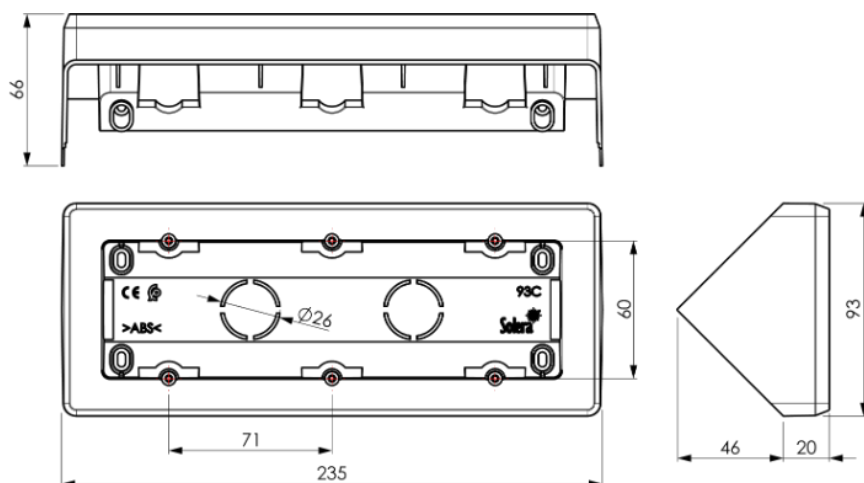
Sustentabilidade

| | |
|--|---|
| De acordo com a Diretiva Europeia 2011/65/UE (RoHS) | Não aplicável porque não cumpre a definição de Equipamento Elétrico e Eletrónico (EEE) tal como descrito no artigo 3.1 da Diretiva 2011/65/UE (RoHS II). |
| De acordo com a Diretiva Europeia 2012/19/UE (RAEE2) | Não aplicável porque não cumpre a definição de Equipamento Elétrico e Eletrónico (EEE) tal como descrito no artigo 3.1(a) da Diretiva 2012/19/UE (REEE II). |

Logística e embalagem

| | |
|--------------------------|----------------|
| Contêiner de código EAN | 8423220298750 |
| Embalagem de código EAN | 18423220298757 |
| Contêiner de unidades | 10 |
| Embalagem de unidades | 80 |
| Unidades de paletes | 4320 |
| Medições de embalagem cm | 26x14x10 |
| Medidas de embalagem cm | 44x27,5x40 |
| Código tarifário | 85371098 |

Sketch





Documentação e downloads



Informações de segurança (0.38MB)