

Caixa de distribuição de superfície para 14 elementos. Porta fumê.

Caixa de distribuição de superfície para 14 módulos. Porta fumê, ideal para instalações aparentes em ambientes internos. Estrutura robusta em material isolante. Dimensões externas: 362 x 250 x 104 mm.



Recursos

Método de instalação	Superfície
Usar	Doméstico / Terciário
Tipo de localização	Dentro
No. Módulos (18 mm)	14
Módulos por linha	14
Perfil metálico DIN	Sim
Dimensões fora (mm) (largura x altura x profundidade)	362x250x104
Dimensões (mm)	Veja esboço
Material de caso	Isolante
Quadro e material da porta	Isolante
Cor da caixa	Branco
Cor da tampa	Branco
Cor da porta	Fumê
Abertura de porta	Horizontal
Battens incluídos	Não
Tipo de bilhete	Pré-perfurado
Sistema de Fixação (Para superfície)	Dentro
Selável	Sim
Sistema de fechamento de tampa	Parafuso de metal
Sistema de fechamento de porta	Uma Pressão

Porta reversível	Sim
Possibilidade de montagem de tiras	Sim (não incluído)
Possibilidade de colocar fechadura	Sim (não incluído)
Tampas ou portas separadas nas caixas	Sim
Possibilidade de montagem em trilho DIN	Sim (incluído)
Aplicativos comuns	Ambiente interno doméstico / terciário (interior de habitações, escritórios, lojas, etc.)
Dimensões adicionais (mm)	Veja esboço

Dados técnicos

Grau de proteção (IK)	IK08
Classe de isolamento	Classe II
Resistência ao fogo (GWEPT)	650 °C
Resistência ao calor (pressão da esfera)	70 °C
Temperatura de instalação	-5 °C -> +60 °C
Temperatura ambiente de operação	-5 °C ; +60 °C
Estresse no trabalho	<1000 Vac ; 1500 Vdc
Potência térmica dissipada	40 W
Livre de halogênios	Sim

Regulamentos

Marcação CE	Sim
Marcação UK	Sim
Marcação CMim	Sim
De acordo com os regulamentos UNE/EN	UNE-EN 62208:2012
De acordo com o Regulamento Eletrotécnico de Baixa Tensão (REBT)	Sim
De acordo com a Diretiva Europeia 2014/35 / UE. Diretiva de baixa tensão	sim

Sustentabilidade

De acordo com a Diretiva Europeia 2011/65/UE (RoHS)

Não aplicável porque não cumpre a definição de Equipamento Elétrico e Eletrónico (EEE) tal como descrito no artigo 3.1 da Diretiva 2011/65/UE (RoHS II).

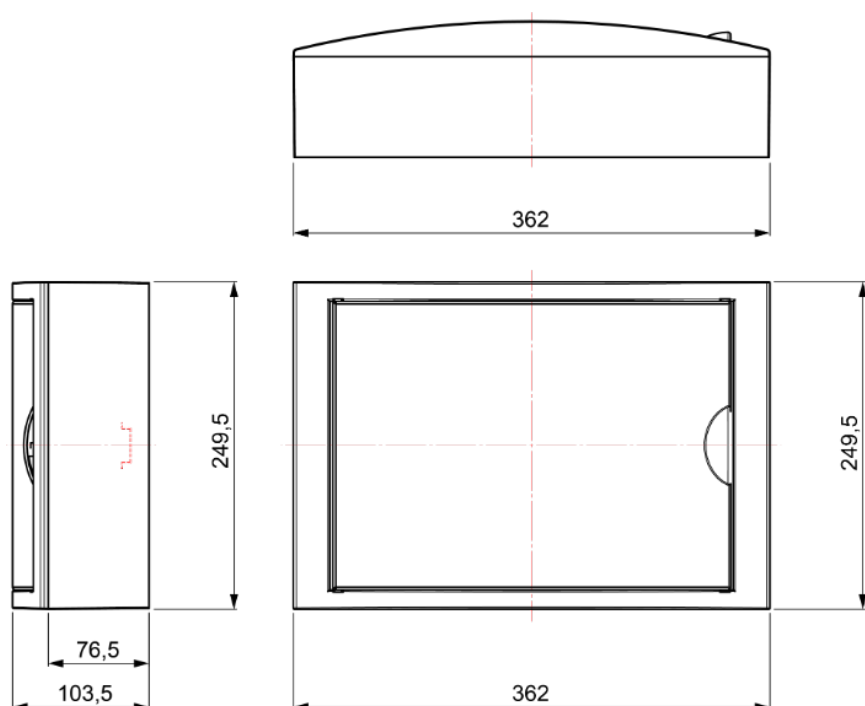
De acordo com a Diretiva Europeia 2012/19/UE (RAEE2)

Não aplicável porque não cumpre a definição de Equipamento Elétrico e Eletrónico (EEE) tal como descrito no artigo 3.1(a) da Diretiva 2012/19/UE (REEE II).

Logística e embalagem

Código EAN da unidade	8423220030244
Contêiner de código EAN	8423220030244
Embalagem de código EAN	18423220030241
Contêiner de unidades	1
Embalagem de unidades	11
Unidades de paletes	165
Medições de embalagem cm	36,5x25x10,5
Medidas de embalagem cm	59,8x37,5x59
Peso unitário (g)	1268
Peso do recipiente (Kg)	1,429
Peso da embalagem (Kg)	16,819
Código tarifário	85371098

Sketch





Documentação e downloads



Instruções de montagem (2.09MB)



Informações de segurança (0.38MB)



Reabastecimento de séries (0.23MB)



Mounting distribution boards. Arelos range (Solera)



Acessórios incluídos (0.11MB)



Dimensions Table (0.15MB)



Distribution boards Arelos range (Solera) (Ed. 2024)