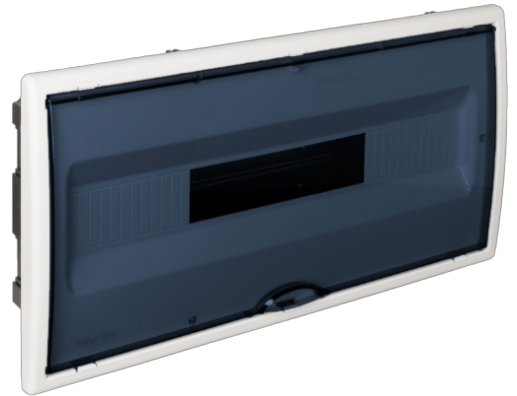


## Caixa de distribuição embutida para 22 elementos. Porta fumê.

Caixa de distribuição de embutir para 22 módulos. Porta fumê, ideal para instalações elétricas maiores em paredes. Oferece organização eficiente dos circuitos. Dimensões de encastrar: 450 x 220 x 73 mm.



### Recursos

Método de instalação	Incorporar no trabalho
Usar	Doméstico / Terciário
Tipo de localização	Dentro
No. Módulos (18 mm)	22
Módulos por linha	22
Perfil metálico DIN	Sim
Dimensões lacuna (mm) (Largura x Altura x Profundidade)	450x222x72
Dimensões (mm)	Veja esboço
Material de caso	Isolante
Quadro e material da porta	Isolante
Cor da caixa	Preto
Cor da tampa	Branco
Cor da porta	Fumê
Abertura de porta	Vertical
Battens incluídos	Não
Tipo de bilhete	Insondável
Sistema de Fixação (Para superfície)	Dentro
Selável	Não
Linkable	Vertical e horizontalmente
Sistema de fechamento de tampa	Parafuso de metal
Sistema de fechamento de porta	Uma Pressão

Porta reversível	Sim
Possibilidade de montagem de tiras	Sim (não incluído)
Possibilidade de colocar fechadura	Sim (não incluído)
Tampas ou portas separadas nas caixas	Sim
Possibilidade de montagem em trilho DIN	Sim (incluído)
Aplicativos comuns	Ambiente interno doméstico / terciário (interior de habitações, escritórios, lojas, etc.)
Dimensões adicionais (mm)	Veja esboço

## Dados técnicos

Grau de proteção (IK)	IK08
Classe de isolamento	Classe II
Resistência ao fogo (GWEPT)	650 °C
Resistência ao calor (pressão da esfera)	70 °C
Temperatura de instalação	-5 °C -> +60 °C
Temperatura ambiente de operação	-5 °C ; +60 °C
Estresse no trabalho	400 Vac-1000 Vdc
Livre de halogênios	Sim

## Regulamentos

Marcação CE	Sim
Marcação UK	Sim
Marcação CMim	Sim
De acordo com os regulamentos UNE/EN	UNE-EN 62208:2012
De acordo com o Regulamento Eletrotécnico de Baixa Tensão (REBT)	Sim
De acordo com a Diretiva Europeia 2014/35 / UE. Diretiva de baixa tensão	sim

## Sustentabilidade

De acordo com a Diretiva Europeia 2011/65/UE (RoHS)	Não aplicável porque não cumpre a definição de Equipamento Elétrico e Eletrónico (EEE) tal como descrito no artigo 3.1 da Diretiva 2011/65/UE (RoHS II).
---	--

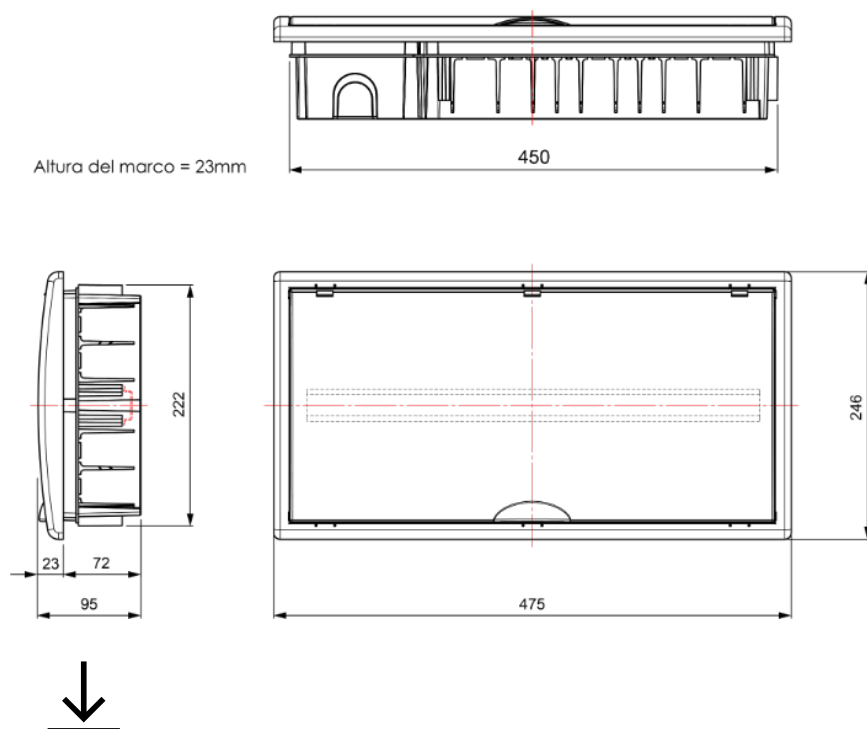
De acordo com a Diretiva Europeia  
2012/19/UE (RAEE2)

Não aplicável porque não cumpre a definição de Equipamento Elétrico e  
Eletrónico (EEE) tal como descrito no artigo 3.1(a) da Diretiva 2012/19/UE (REEE II).






## Logística e embalagem

Código EAN da unidade	8423220012165
Contêiner de código EAN	8423220012165
Embalagem de código EAN	18423220012162
Contêiner de unidades	1
Embalagem de unidades	10
Unidades de paletes	150
Medições de embalagem cm	10x25x48
Medidas de embalagem cm	59,5x39,5x59,5
Peso unitário (g)	1133
Peso do recipiente (Kg)	1,328
Peso da embalagem (Kg)	14,41
Código tarifário	85371098

## Sketch



## Documentação e downloads

-  Acessórios incluídos (0.15MB)
-  Dimensions Table (0.15MB)
-  Distribution boards Arelos range (Solera) 2020
-  Informações de segurança (0.38MB)
-  Reabastecimento de séries (0.23MB)