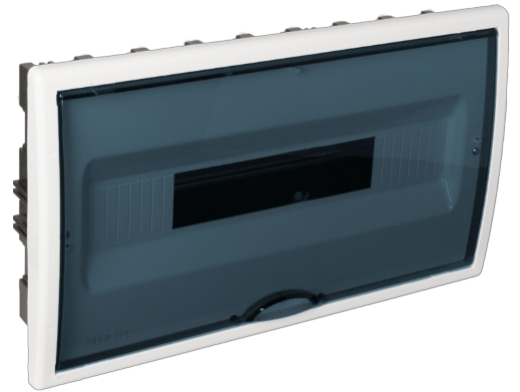


Caixa de distribuição embutida para 18 elementos. Porta fumê.

Caixa de distribuição de embutir para 18 módulos. Porta fumê, estrutura prática para aplicações residenciais e comerciais. Permite integração ordenada dos dispositivos. Dimensões de encastrar: 386 x 225 x 73 mm.



Recursos

Método de instalação	Incorporar no trabalho
Usar	Doméstico / Terciário
Tipo de localização	Dentro
No. Módulos (18 mm)	18
Módulos por linha	18
Perfil metálico DIN	Sim
Dimensões lacuna (mm) (Largura x Altura x Profundidade)	386 x 225 x 72 mm
Dimensões (mm)	Veja esboço
Material de caso	Isolante
Quadro e material da porta	Isolante
Cor da caixa	Preto
Cor da tampa	Branco
Cor da porta	Fumê
Abertura de porta	Vertical
Battens incluídos	Não
Tipo de bilhete	Insondável
Sistema de Fixação (Para superfície)	Dentro
Selável	Não
Linkable	Vertical e horizontalmente
Sistema de fechamento de tampa	Parafuso de metal
Sistema de fechamento de porta	Uma Pressão

Porta reversível	Sim
Possibilidade de montagem de tiras	Sim (não incluído)
Possibilidade de colocar fechadura	Sim (não incluído)
Tampas ou portas separadas nas caixas	Sim
Possibilidade de montagem em trilho DIN	Sim (incluído)
Aplicativos comuns	Ambiente interno doméstico / terciário (interior de habitações, escritórios, lojas, etc.)
Dimensões adicionais (mm)	Veja esboço

Dados técnicos

Grau de proteção (IK)	IK08
Classe de isolamento	Classe II
Resistência ao fogo (GWEPT)	650 °C
Resistência ao calor (pressão da esfera)	70 °C
Temperatura de instalação	-5 °C -> +60 °C
Temperatura ambiente de operação	-5 °C ; +60 °C
Estresse no trabalho	400 Vac-1000 Vdc
Potência térmica dissipada	27 W
Livre de halogênios	Sim

Regulamentos

Marcação CE	Sim
Marcação UK	Sim
Marcação CMim	Sim
De acordo com os regulamentos UNE/EN	UNE-EN 62208:2012
De acordo com o Regulamento Eletrotécnico de Baixa Tensão (REBT)	Sim
De acordo com a Diretiva Europeia 2014/35 / UE. Diretiva de baixa tensão	sim

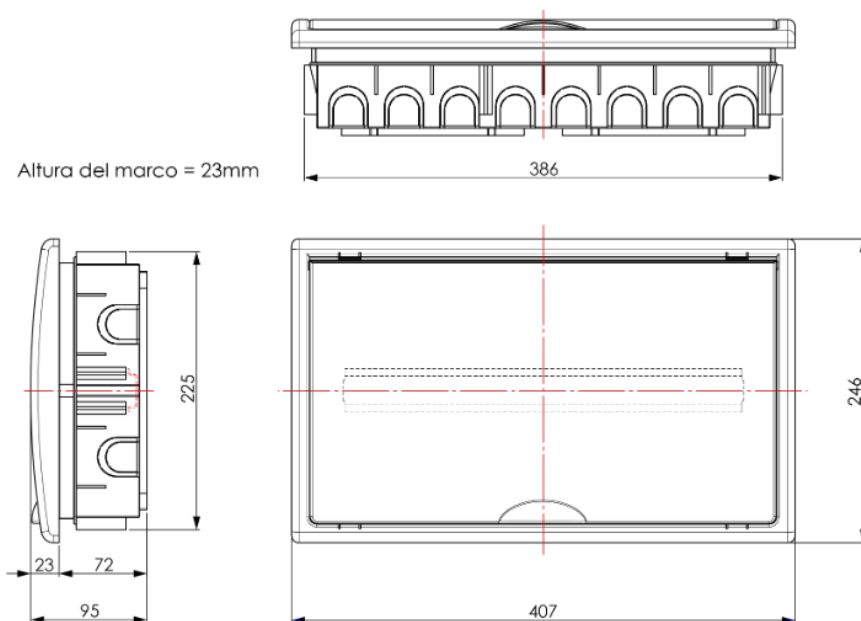
Sustentabilidade

De acordo com a Diretiva Europeia 2011/65/UE (RoHS)	Não aplicável porque não cumpre a definição de Equipamento Elétrico e Eletrónico (EEE) tal como descrito no artigo 3.1 da Diretiva 2011/65/UE (RoHS II).
De acordo com a Diretiva Europeia 2012/19/UE (RAEE2)	Não aplicável porque não cumpre a definição de Equipamento Elétrico e Eletrónico (EEE) tal como descrito no artigo 3.1(a) da Diretiva 2012/19/UE (REEE II).

Logística e embalagem







Código EAN da unidade	8423220010024
Contêiner de código EAN	8423220010024
Embalagem de código EAN	18423220010021
Contêiner de unidades	1
Embalagem de unidades	12
Unidades de paletes	144
Medições de embalagem cm	10x24,5x41
Medidas de embalagem cm	59,5x42,5x51
Peso unitário (g)	1119
Peso do recipiente (Kg)	1,2607
Peso da embalagem (Kg)	16,0524
Código tarifário	85371098

Sketch





Documentação e downloads

- | | | | |
|--|------------------------------------|---|--|
|  | Instruções de montagem (2.09MB) |  | Acessórios incluídos (0.15MB) |
|  | Informações de segurança (0.38MB) |  | Dimensions Table (0.15MB) |
|  | Reabastecimento de séries (0.23MB) |  | Distribution boards Arelos range (Solera) 2020 |