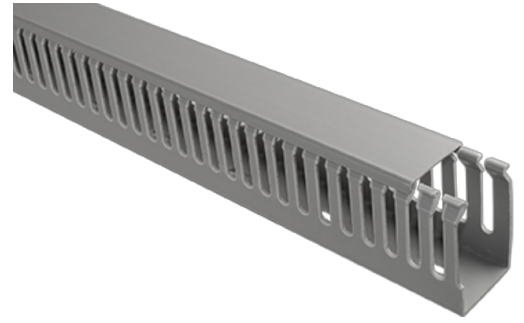


## Calha ranhurada 60 x 40.Fixação por parafuso.

Calha ranhurada 60 x 40. Ffixação por parafuso.Cinzentos



### Recursos

Método de instalação	Superfície
Usar	Doméstico / Terciário
Tipo de localização	Dentro
Aplicativos comuns	Ambiente interno doméstico / terciário (interior de habitações, escritórios, lojas, etc.)
Método de fixação	Parafuso
Dimensões (Altura x Largura - mm)	60 x 40
Superfície útil (mm <sup>2</sup> )	2040
Compartimento	Um
Composição	Base + tampa
Material	PVC (M1)

### Dados técnicos

Resistência ao fogo (GWEPT)	850 °C
Temperatura de trabalho	Código: 321

### Regulamentos

Marcação CE	Sim
Marcação UK	Sim
Marcação CMim	Sim
De acordo com os regulamentos UNE/EN	UNE-EN 50085-1:2006
De acordo com o Regulamento Eletrotécnico de Baixa Tensão (REBT)	Sim

De acordo com a Diretiva Europeia 2014/35 / UE. Diretiva de baixa tensão sim

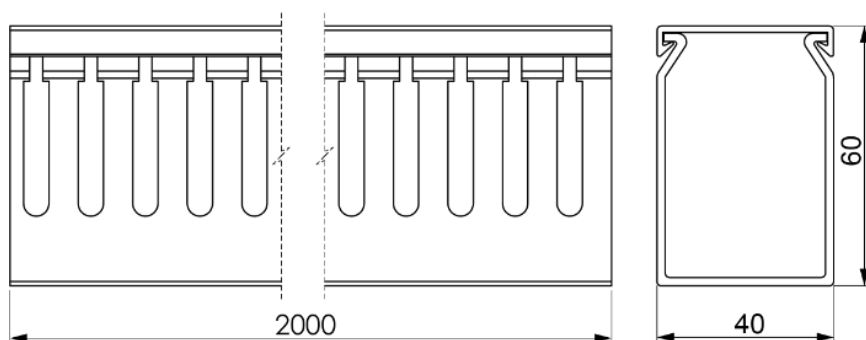
## Sustentabilidade

De acordo com a Diretiva Europeia 2011/65/UE (RoHS)	Não aplicável porque não cumpre a definição de Equipamento Elétrico e Eletrónico (EEE) tal como descrito no artigo 3.1 da Diretiva 2011/65/UE (RoHS II).
De acordo com a Diretiva Europeia 2012/19/UE (RAEE2)	Não aplicável porque não cumpre a definição de Equipamento Elétrico e Eletrónico (EEE) tal como descrito no artigo 3.1(a) da Diretiva 2012/19/UE (REEE II).

## Logística e embalagem

Código EAN da unidade	8423220070011
Contêiner de código EAN	8423220070011
Embalagem de código EAN	18423220070018
Contêiner de unidades	1
Embalagem de unidades	18
Unidades de paletes	450
Medidas de embalagem cm	202,5x20x13,5
Peso da embalagem (Kg)	9,3982
Código tarifário	39259020

## Sketch



## Documentação e downloads



Informações de segurança (0.38MB)

