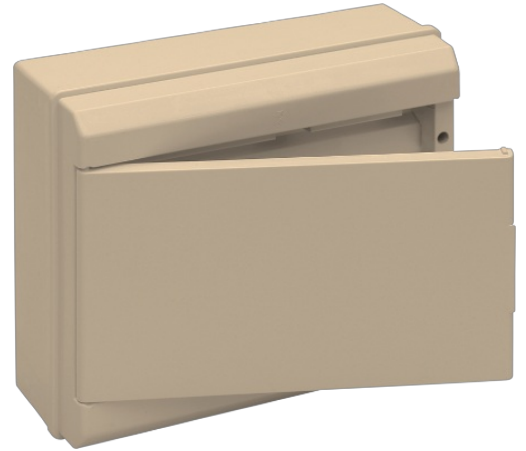


Centralino da parete per 12 moduli (1 fila), avorio, porta piena.

Centralino di distribuzione da parete per 12 moduli su 1 fila, colore avorio con porta piena. Pensato per installazioni interne in ambito residenziale o terziario, offre una soluzione ordinata per alloggiare dispositivi modulari e facilitare la manutenzione. La profondità maggiorata semplifica il passaggio dei cavi e la disposizione dei moduli. La chiusura con viti di tenuta migliora la sicurezza e la stabilità del coperchio. Dimensioni esterne 245×200×95 mm.



Caratteristiche

Metodo di installazione	Superficie
Uso	Domestico/Terziario
Tipo di ubicazione	Interno
N. moduli (18mm)	12
Moduli per fila	12
Profilo DIN in metallo	Sì
Dimensioni esterne (mm) (larghezza x altezza x profondità)	245x200x95 mm
Dimensioni (mm)	Vedere schema
Materiale cassetta	Isolante
Colore della cassetta	Avorio
Colore del coperchio	Avorio
Colore dell'anta	Avorio
Apertura dell'anta	Orizzontale
Tipo di accesso	Laterali lisci (ingressi macchina)
Sistema di fissaggio (per superficie)	Interno
Sigillabile	Sì
Sistema di chiusura del coperchio	Vite metallica
Sistema di chiusura dell'anta	Maniglia
Possibilità di montaggio chiave	Sì (Non inclusa)

Possibilità di montaggio profilo DIN	Sì (nclusa)
Applicazioni abituali	Ambiente domestico/terziario interno (interno di abitazioni, uffici, negozi, ecc.)
Additional dimensions (mm)	Vedere schema

Dati tecnici

Grado di protezione (IK)	IK07
Resistenza agli shock da impatto	Medio
Classe di isolamento	Classe II
Resistenza al fuoco (GWEPT)	650 °C
Resistenza al calore (pressione della sfera)	70 °C
Privo di alogeni	Sì

Normativa

Marcatura CE	Sì
Marcatura UK	Sì
Marcatura CMim	Sì
Conforme alla Normativa UNE/EN	UNE-EN 62208:2012
Conforme al Regolamento Elettrotecnico di Bassa Tensione (REBT)	Sì
Conforme alla Direttiva Europea 2014/35/UE. Direttiva bassa tensione	Sì

Sostenibilità

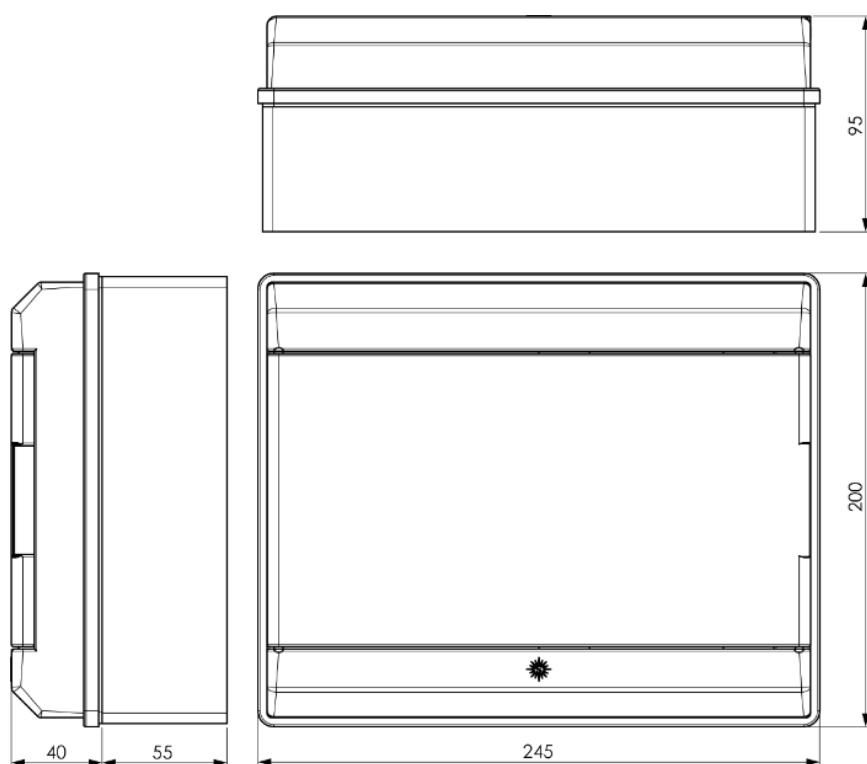
Conforme alla Direttiva Europea 2011/65/UE (RoHS)	Non si applica perché non soddisfa la definizione di Apparecchio elettrico ed elettronico (AEE), come descritto nell'articolo 3.1 della Direttiva 2011/65/UE (RoHS II).
Conforme alla Direttiva Europea 2012/19/UE (WEEE2)	Non applicabile perché non soddisfa la definizione di Apparecchiatura Elettrica ed Elettronica (AEE) come descritto nell'articolo 3.1(a) della Direttiva 2012/19/UE (RAEE II).

Logistica e imballaggio

Codice EAN unitario	8423220049161
Codice EAN confezione	8423220049161

Codice EAN imballaggio	18423220049168
Vs. confezione	1
Vs. imballaggio	24
Vs. pallet	288
Misure imballaggio cm	59,5x42,5x51
Peso unitario (g)	683
Peso confezione (Kg)	0,683
Peso imballaggio (Kg)	17,592
Codice tariffario	85371098

Disegno



Documentazione e download

-  Istruzioni di montaggio (0.72MB)
-  Informazioni sulla sicurezza (0.38MB)
-  Sostituzioni della serie (0.26MB)

