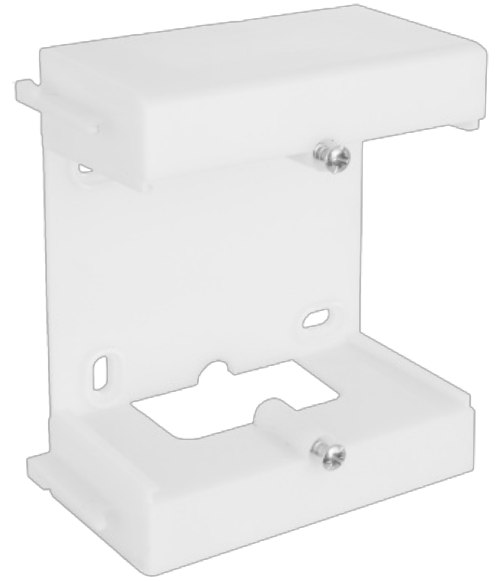


Accessorio per effettuare ampliamenti della cassetta ref. 9 Colore bianco.

Accessorio per effettuare ampliamenti della cassetta ref. 9 Colore bianco.
Dimensioni esterne da 2 elementi 167 x 94 x 43 mm, e da 3 elementi 238 x 94 x 43 mm.



Caratteristiche

Metodo di installazione	Superficie
Uso	Domestico/Terziario
Tipo di ubicazione	Interno
N. moduli (18mm)	1
Materiale cassetta	Isolante
Colore della cassetta	Bianca
Sistema di fissaggio (per superficie)	Interno
Collegabile	Orizzontalmente
Applicazioni abituali	Ambiente domestico/terziario interno (interno di abitazioni, uffici, negozi, ecc.)

Dati tecnici

Classe di isolamento	Classe II
Resistenza al fuoco (GWEPT)	650 °C
Privo di alogeni	Sì

Normativa

Marcatura CE	Sì
Marcatura UK	Sì

Marchatura CMim	Sì
Conforme alla Normativa UNE/EN	UNE-EN 60670-1:2022 UNE- EN 60670-22:2007
Conforme al Regolamento Elettrotecnico di Bassa Tensione (REBT)	Sì
Conforme alla Direttiva Europea 2014/35/UE. Direttiva bassa tensione	Sì

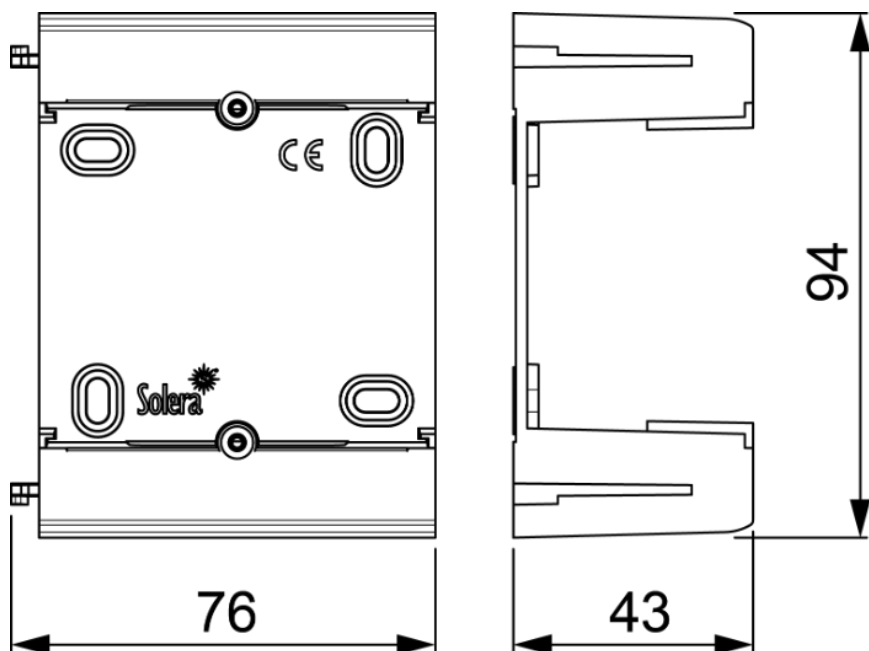
Sostenibilità

Conforme alla Direttiva Europea 2011/65/UE (RoHS)	Non si applica perché non soddisfa la definizione di Apparecchio elettrico ed elettronico (AEE), come descritto nell'articolo 3.1 della Direttiva 2011/65/UE (RoHS II).
Conforme alla Direttiva Europea 2012/19/UE (WEEE2)	Non applicabile perché non soddisfa la definizione di Apparecchiatura Elettrica ed Elettronica (AEE) come descritto nell'articolo 3.1(a) della Direttiva 2012/19/UE (RAEE II).

Logistica e imballaggio

Codice EAN unitario	8423220092631
Codice EAN confezione	8423220092631
Codice EAN imballaggio	18423220092638
Vs. confezione	1
Vs. imballaggio	102
Vs. pallet	3570
Misure confezione cm	102x3x3
Misure imballaggio cm	59,5x37,5x20
Peso confezione (Kg)	0,005
Peso imballaggio (Kg)	1,05
Codice tariffario	85371098

Disegno



Documentazione e download



Informazioni sulla sicurezza (0.38MB)