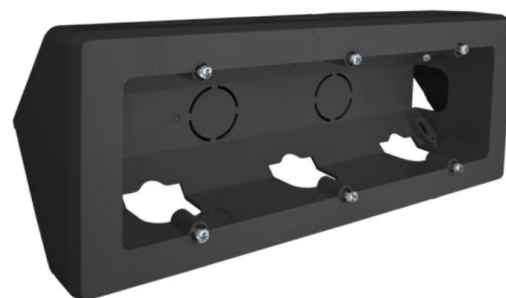


Universal box for corner graphite colour. Three modules. For horizontal and vertical mounting.

Universal baseboard for graphite colour corner. Three modules. For horizontal and vertical mounting. Back lid for fixing on tables, included. Comes with 6 pre-installed screws and 2 screws secured with tape on the cover. 235x93x66 mm



Caratteristiche

Metodo di installazione	Superficie
Uso	Domestico/Terziario
Tipo di ubicazione	Interno
N. moduli (18mm)	3
Dimensioni esterne (mm) (larghezza x altezza x profondità)	235x93x66
Dimensioni (mm)	See sketch
Materiale cassetta	Isolante
Colore della cassetta	Grafite
Sistema di fissaggio (per superficie)	Interno
Applicazioni abituali	Ambiente domestico/terziario interno (interno di abitazioni, uffici, negozi, ecc.)
Additional dimensions (mm)	See sketch

Dati tecnici

Classe di isolamento	Classe II
Resistenza al fuoco (GWEPT)	650 °C
Privo di alogeni	Sì

Normativa

Marcatura CE	Sì
Marcatura UK	Sì
Marcatura CMim	Sì

Conforme alla Normativa UNE/EN	UNE-EN 60670-1:2022 UNE- EN 60670-22:2007
Conforme al Regolamento Elettrotecnico di Bassa Tensione (REBT)	Sì
Conforme alla Direttiva Europea 2014/35/UE. Direttiva bassa tensione	Sì

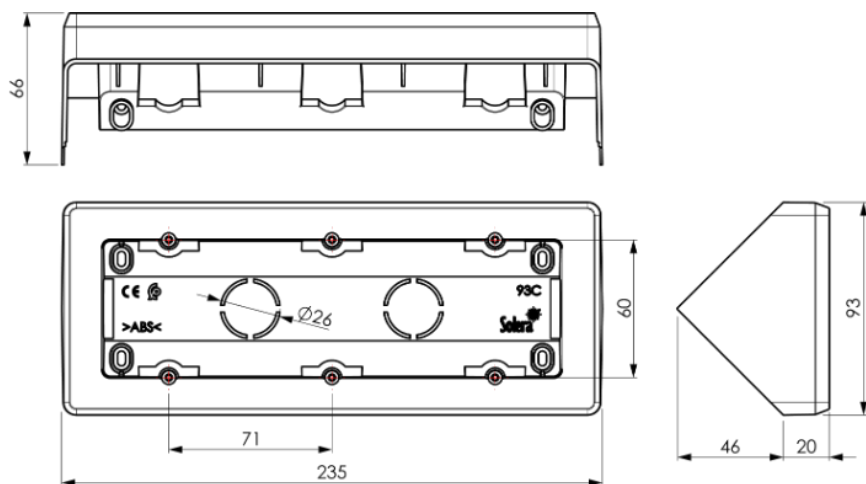
Sostenibilità

Conforme alla Direttiva Europea 2011/65/UE (RoHS)	Non si applica perché non soddisfa la definizione di Apparecchio elettrico ed elettronico (AEE), come descritto nell'articolo 3.1 della Direttiva 2011/65/UE (RoHS II).
Conforme alla Direttiva Europea 2012/19/UE (WEEE2)	Non applicabile perché non soddisfa la definizione di Apparecchiatura Elettrica ed Elettronica (AEE) come descritto nell'articolo 3.1(a) della Direttiva 2012/19/UE (RAEE II).

Logistica e imballaggio

Codice EAN confezione	8423220298750
Codice EAN imballaggio	18423220298757
Vs. confezione	10
Vs. imballaggio	80
Vs. pallet	4320
Misure confezione cm	26x14x10
Misure imballaggio cm	44x27,5x40
Codice tariffario	85371098

Disegno



Documentazione e download



Informazioni sulla sicurezza (0.38MB)