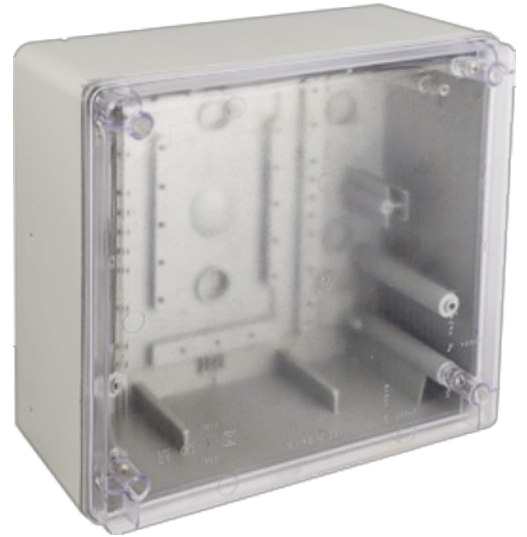


## Cassetta stagna 270x250x140 mm. Grigio, coperchio trasparente.

Cassetta di distribuzione stagna per connessione, colore grigio con coperchio trasparente. Grado di protezione IP65 e resistenza agli urti IK08. Dotata di chiusura rapida con viti INOX e laterali lisci puntinati. Dimensioni esterne 270 x 250 x 140 mm. Ideale per installazioni industriali.



### Caratteristiche

Metodo di installazione	Superficie
Uso	Industriale
Tipo di ubicazione	Esterno e interno
Dimensioni esterne (mm) (larghezza x altezza x profondità)	270x250x140
Materiale cassetta	Isolante
Colore della cassetta	Grigio (RAL7035)
Colore del coperchio	Trasparente
Morsettiere incluse	Non
Sistema di fissaggio (per superficie)	Ref.KIT130OSOP (non inclusa). Per tutte le INDUBOX tranne per Rif. 1303 e 1304
Sigillabile	Sì
Sistema di chiusura del coperchio	Vite metallica ultrarapida
Possibilità di montare morsettiere	Sì (Non inclusa)
Possibilità di montaggio chiave	No
Possibilità di montaggio profilo DIN	Sì (non inclusa)
Valido per impianti fotovoltaici	Sì
Applicazioni abituali	Ambienti industriali (fabbriche, magazzini, ecc.)

### Dati tecnici

Grado di protezione (IK)	IK08
--------------------------	------

Classe di isolamento	Classe II
Resistenza al fuoco (GWEPT)	650 °C
Resistenza al calore (pressione della sfera)	70 °C
Resistenza UV	Sì
Privo di alogeni	Sì
Adatto per ambienti salini	Sì

## Normativa

Marcatura CE	Sì
Marcatura UK	Sì
Marcatura CMim	Sì
Conforme alla Normativa UNE/EN	UNE-EN 60670-1:2022. UNE-EN 60670-22:2007.
Conforme al Regolamento Elettrotecnico di Bassa Tensione (REBT)	Sì
Conforme alla Direttiva Europea 2014/35/UE. Direttiva bassa tensione	Sì

## Sostenibilità

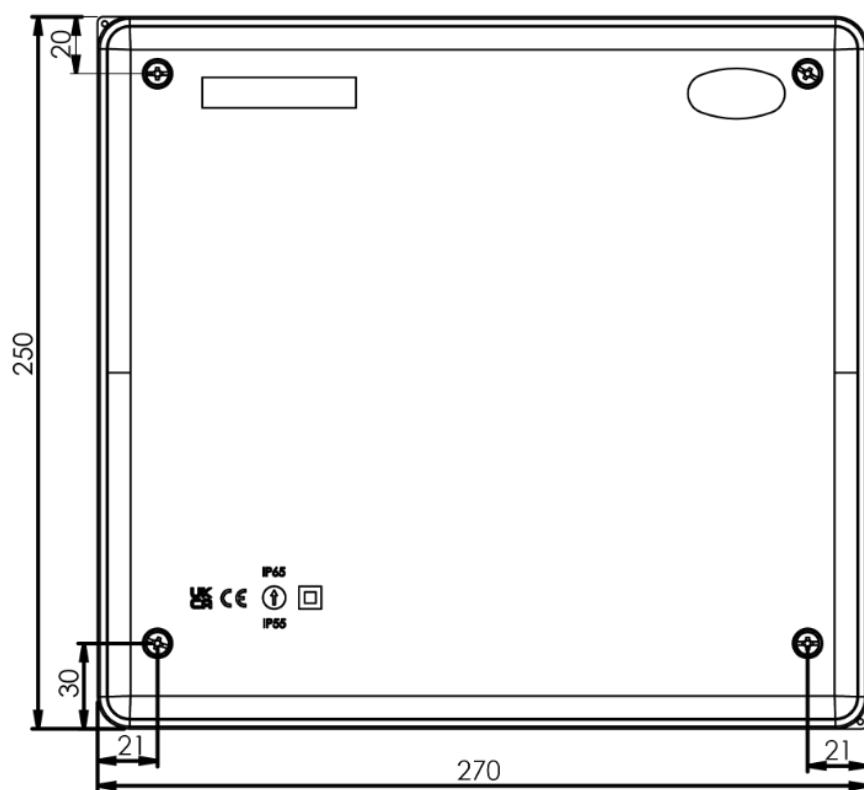
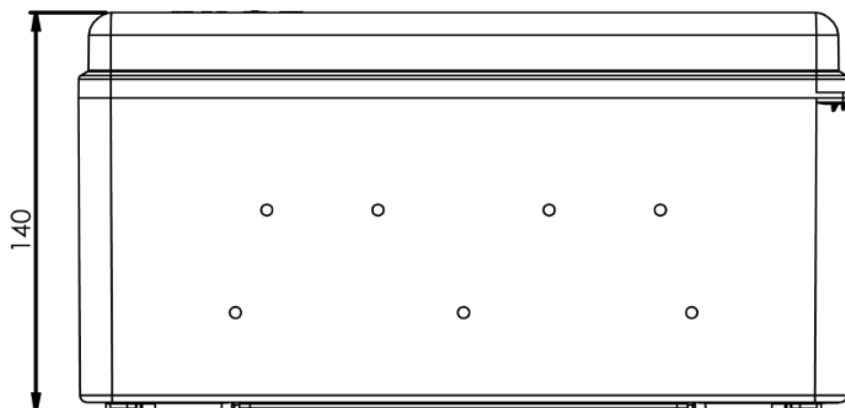
Conforme alla Direttiva Europea 2011/65/UE (RoHS)	Non si applica perché non soddisfa la definizione di Apparecchio elettrico ed elettronico (AEE), come descritto nell'articolo 3.1 della Direttiva 2011/65/UE (RoHS II).
Conforme alla Direttiva Europea 2012/19/UE (WEEE2)	Non applicabile perché non soddisfa la definizione di Apparecchiatura Elettrica ed Elettronica (AEE) come descritto nell'articolo 3.1(a) della Direttiva 2012/19/UE (RAEE II).

## Logistica e imballaggio

Codice EAN unitario	8423220264403
Codice EAN confezione	8423220264403
Vs. confezione	1
Vs. imballaggio	12
Vs. pallet	144
Misure imballaggio cm	59,5x42,5x51
Peso unitario (g)	1030

Peso confezione (Kg)	1,03
Peso imballaggio (Kg)	13,284
Codice tariffario	85381000

## Disegno



## Documentazione e download

-  Istruzioni di montaggio (1.16MB)
-  Sostituzioni della serie (0.05MB)
-  Informazioni sulla sicurezza (0.38MB)
-  Y.ES : Casette di derivazione stagne