

Cassetta di connessione da incasso. Da 100 x 50 mm. Coperchio con viti

Cassetta di connessione da incasso. Da 100 x 50 mm. Coperchio con viti.
Profondità 45 mm. 6 ingressi per tubo Ø 32 mm.



Caratteristiche

Metodo di installazione	Incasso in cantiere
Uso	Domestico/Terziario
Tipo di ubicazione	Interno
Dimensioni interne (mm) (larghezza x altezza x profondità)	100x50x45
Materiale cassetta	Isolante
Colore della cassetta	Nera
Colore del coperchio	Bianca
N. ingressi e dimensioni (mm)	6xØ 32
Sistema di chiusura del coperchio	Vite metallica
Applicazioni abituali	Ambiente domestico/terziario interno (interno di abitazioni, uffici, negozi, ecc.)

Dati tecnici

Resistenza agli shock da impatto	Medio
Classe di isolamento	Classe II
Resistenza al fuoco (GWEPT)	650 °C
Resistenza al calore (pressione della sfera)	70 °C
Tensione di funzionamento	400 Vac
Privo di alogeni	Sì

Normativa

Marchatura CE	Sì
Marchatura UK	Sì
Marchatura CMim	Sì
Conforme alla Normativa UNE/EN	UNE-EN 60670-1:2022 UNE- EN 60670-22:2007
Conforme al Regolamento Elettrotecnico di Bassa Tensione (REBT)	Sì
Conforme alla Direttiva Europea 2014/35/UE. Direttiva bassa tensione	Sì

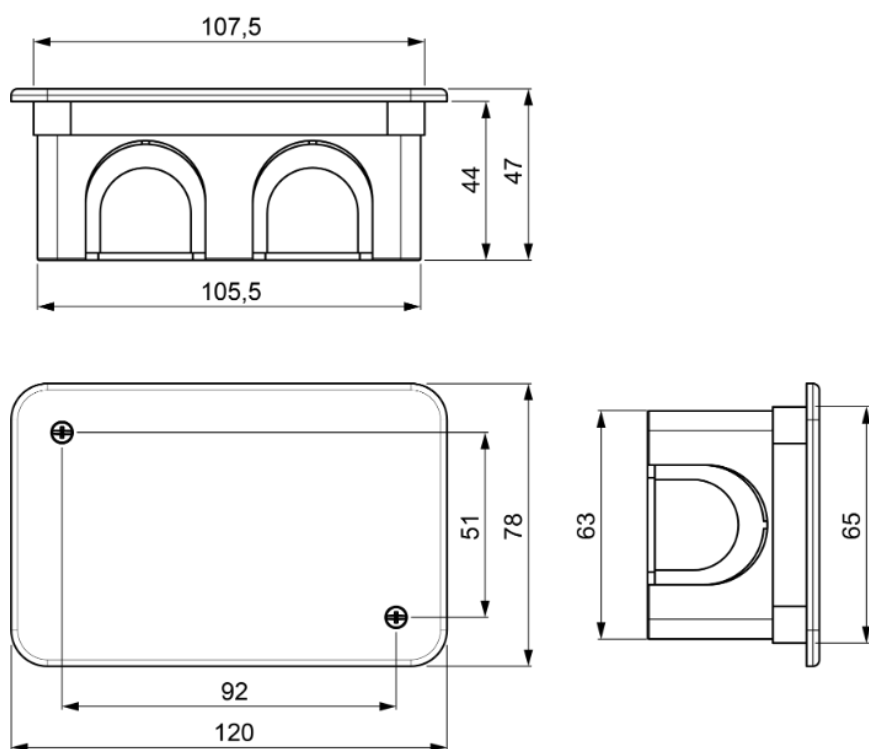
Sostenibilità

Conforme alla Direttiva Europea 2011/65/UE (RoHS)	Non si applica perché non soddisfa la definizione di Apparecchio elettrico ed elettronico (AEE), come descritto nell'articolo 3.1 della Direttiva 2011/65/UE (RoHS II).
Conforme alla Direttiva Europea 2012/19/UE (WEEE2)	Non applicabile perché non soddisfa la definizione di Apparecchiatura Elettrica ed Elettronica (AEE) come descritto nell'articolo 3.1(a) della Direttiva 2012/19/UE (RAEE II).

Logistica e imballaggio

Codice EAN unitario	8423220240339
Codice EAN confezione	8423220003613
Codice EAN imballaggio	18423220003610
Vs. confezione	10
Vs. imballaggio	280
Vs. pallet	4200
Misure imballaggio cm	59,5x39,5x59,5
Peso unitario (g)	67,6
Peso confezione (Kg)	0,686
Peso imballaggio (Kg)	20,338
Codice tariffario	85371098

Disegno



Documentazione e download

-  Istruzioni di montaggio (0.17MB)
-  Informazioni sulla sicurezza (0.38MB)