

Cassetta di connessione da incasso. Da 31 x 59 x 40 mm.

Cassetta di connessione da incasso. Da 31 x 59 x 40 mm. Profondità 40 mm. 7 ingressi per tubo Ø 16 mm.



Caratteristiche

Metodo di installazione	Incasso in cantiere
Uso	Domestico/Terziario
Tipo di ubicazione	Interno
Dimensioni interne (mm) (larghezza x altezza x profondità)	31x59x40
Materiale cassetta	Isolante
Colore della cassetta	Nera
N. ingressi e dimensioni (mm)	7xØ 16
Applicazioni abituali	Ambiente domestico/terziario interno (interno di abitazioni, uffici, negozi, ecc.)

Dati tecnici

Resistenza agli shock da impatto	Medio
Classe di isolamento	Classe II
Resistenza al fuoco (GWEPT)	650 °C
Resistenza al calore (pressione della sfera)	70 °C
Tensione di funzionamento	400 Vac
Privo di alogeni	Sì

Normativa

Marcatura CE	Sì
Marcatura UK	Sì
Marcatura CMim	Sì
Conforme alla Normativa UNE/EN	UNE-EN 60670-1:2022 UNE- EN 60670-22:2007
Conforme al Regolamento Elettrotecnico di Bassa Tensione (REBT)	Sì
Conforme alla Direttiva Europea 2014/35/UE. Direttiva bassa tensione	Sì

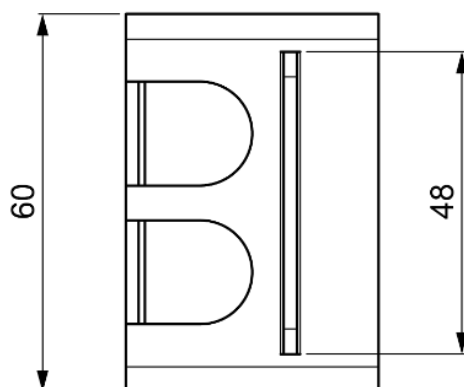
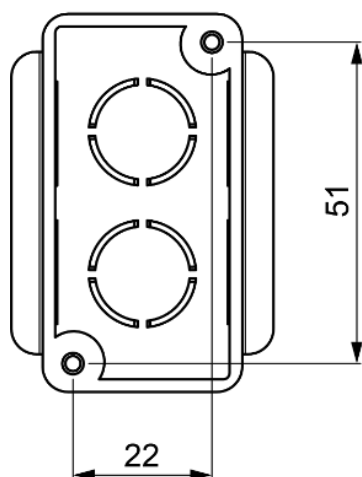
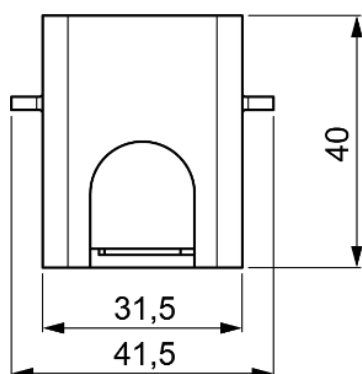
Sostenibilità

Conforme alla Direttiva Europea 2011/65/UE (RoHS)	Non si applica perché non soddisfa la definizione di Apparecchio elettrico ed elettronico (AEE), come descritto nell'articolo 3.1 della Direttiva 2011/65/UE (RoHS II).
Conforme alla Direttiva Europea 2012/19/UE (WEEE2)	Non applicabile perché non soddisfa la definizione di Apparecchiatura Elettrica ed Elettronica (AEE) come descritto nell'articolo 3.1(a) della Direttiva 2012/19/UE (RAEE II).

Logistica e imballaggio

Codice EAN unitario	8423220240568
Codice EAN confezione	8423220005273
Codice EAN imballaggio	18423220005270
Vs. confezione	20
Vs. imballaggio	1260
Vs. pallet	18900
Misure imballaggio cm	59,5x39,5x59,5
Peso unitario (g)	18,2
Peso confezione (Kg)	0,374
Peso imballaggio (Kg)	24,692
Codice tariffario	85371098

Disegno



Documentazione e download

