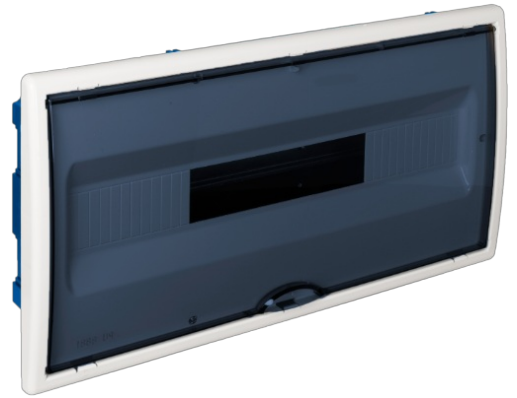


Cassetta di distribuzione a incasso per parete cava da 22 elementi.

Cassetta di distribuzione a incasso per parete cava da 22 elementi. Sistema di fissaggio mediante ganci metallici. Ref. G-MP28. Telaio bianco e anta fumé. Dimensioni da incasso 450 x 222 x 72 mm.



Caratteristiche

Metodo di installazione	Per parete cava
Uso	Domestico/Terziario
Tipo di ubicazione	Interno
N. moduli (18mm)	22
Moduli per fila	22
Profilo DIN in metallo	Sì
Dimensioni vuoto (mm) (larghezza x altezza x profondità)	450x222x72
Dimensioni (mm)	See sketch
Materiale cassetta	Isolante
Materiale telaio e anta	Isolante
Colore della cassetta	Azzurro
Colore dell'anta	blu trasparente
Apertura dell'anta	Verticale
Morsettiere incluse	Non
Tipo di accesso	Senza fondo
Collegabile	Verticalmente e orizzontalmente
Sistema di chiusura del coperchio	Vite metallica
Sistema di chiusura dell'anta	Maniglia
Anta reversibile	Sì
Possibilità di montare morsettiere	Sì (Non inclusa)
Possibilità di montaggio chiave	Sì (Non inclusa)

Possibilità di montaggio profilo DIN	Sì (nclusa)
Sistema di fissaggio alla parete cava	Gancio metallico
Applicazioni abituali	Ambiente domestico/terziario interno (interno di abitazioni, uffici, negozi, ecc.)
Additional dimensions (mm)	See sketch

Dati tecnici

Grado di protezione (IK)	IK08
Resistenza agli shock da impatto	Medio
Classe di isolamento	Classe II
Resistenza al fuoco (GWEPT)	850 °C
Resistenza al calore (pressione della sfera)	70 °C
Temperatura ambiente di funzionamento	-5 °C ; +60 °C
Tensione di funzionamento	<1000 Vac ; 1500 Vdc
Privo di alogeni	Sì

Normativa

Marcatura CE	Sì
Marcatura UK	Sì
Marcatura CMim	Sì
Conforme alla Normativa UNE/EN	UNE-EN 62208:2012
Conforme al Regolamento Elettrotecnico di Bassa Tensione (REBT)	Sì
Conforme alla Direttiva Europea 2014/35/UE. Direttiva bassa tensione	Sì

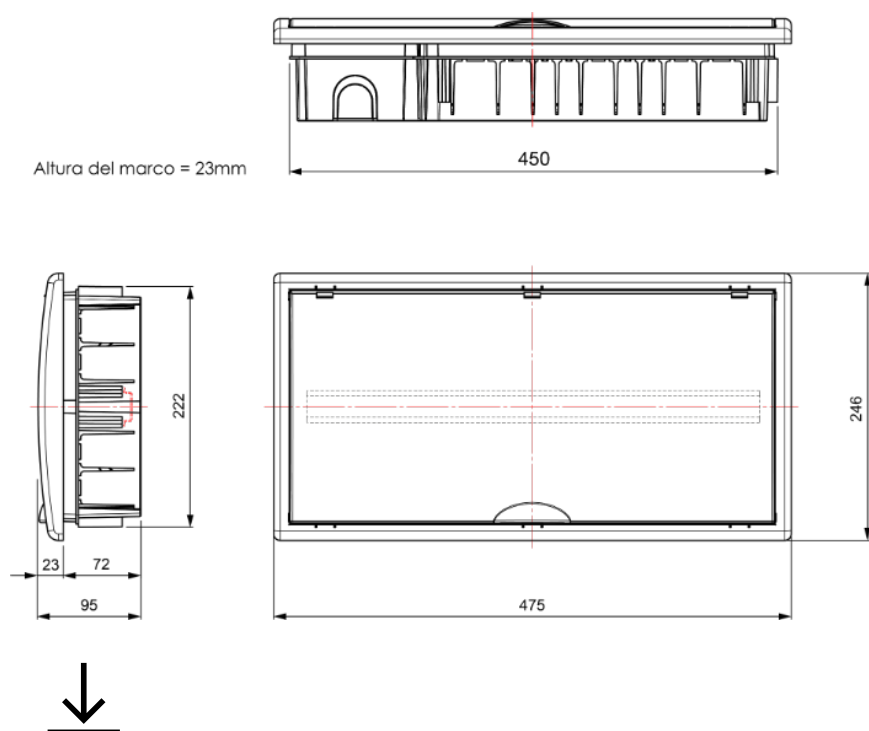
Sostenibilità

Conforme alla Direttiva Europea 2011/65/UE (RoHS)	Non si applica perché non soddisfa la definizione di Apparecchio elettrico ed elettronico (AEE), come descritto nell'articolo 3.1 della Direttiva 2011/65/UE (RoHS II).
Conforme alla Direttiva Europea 2012/19/UE (WEEE2)	Non applicabile perché non soddisfa la definizione di Apparecchiatura Elettrica ed Elettronica (AEE) come descritto nell'articolo 3.1(a) della Direttiva 2012/19/UE (RAEE II).

Logistica e imballaggio

Codice EAN unitario	8423220092808
Codice EAN confezione	8423220092808
Codice EAN imballaggio	18423220092805
Vs. confezione	1
Vs. imballaggio	10
Vs. pallet	150
Misure imballaggio cm	59,5x39,5x59,5
Peso imballaggio (Kg)	1,13
Codice tariffario	39259010

Disegno



Documentazione e download



Documentazione commerciale (3.42MB)



Documentazione commerciale (0.34MB)



Informazioni sulla sicurezza (0.38MB)



Distribution boards for Dry Wall (blue range)