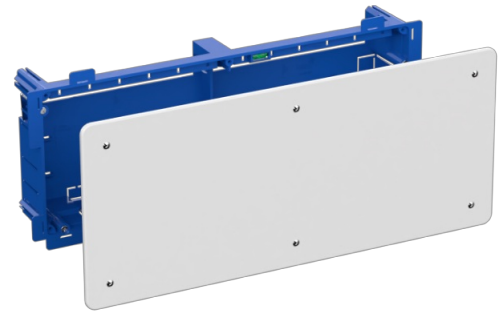


Cassetta di connessione a incasso per parete cava. Da 390 x 150 x 60 mm.

Cassetta di connessione a incasso per parete cava. Da 390 x 150 x 60 mm.
Coperchio con viti. Sistema di fissaggio mediante ganci.



Caratteristiche

Metodo di installazione	Per parete cava
Uso	Domestico/Terziario
Tipo di ubicazione	Interno
Dimensioni esterne (mm) (larghezza x altezza x profondità)	390x150x60
Dimensioni interne (mm) (larghezza x altezza x profondità)	382x142x60
Dimensioni vuoto (mm) (larghezza x altezza x profondità)	388x148x62
Materiale cassetta	Isolante
Colore della cassetta	Azzurro
Colore del coperchio	Bianca
Tipo di accesso	Senza fondo
Collegabile	Verticalmente e orizzontalmente
Sistema di chiusura del coperchio	Vite metallica
Possibilità di montaggio profilo DIN	Sì (non inclusa)
Sistema di fissaggio alla parete cava	Gancio metallico
Con occhielli sul fondo per fissare tubi o cavi con fascette, quantità	Sì
Con sistema di marcatura dei fori per l'incasso	Sì
Applicazioni abituali	Ambiente domestico/terziario interno (interno di abitazioni, uffici, negozi, ecc.)

Dati tecnici

Resistenza al fuoco (GWEPT)	850 °C
Resistenza al calore (pressione della sfera)	70 °C
Temperatura ambiente di funzionamento	-5 °C ; +60 °C
Tensione di funzionamento	400 Vac
Privo di alogeni	Sì

Normativa

Marcatura CE	Sì
Marcatura UK	Sì
Marcatura CMim	Sì
Conforme alla Normativa UNE/EN	UNE-EN 60670-1:2022 UNE- EN 60670-22:2007
Conforme al Regolamento Elettrotecnico di Bassa Tensione (REBT)	Sì
Conforme alla Direttiva Europea 2014/35/UE. Direttiva bassa tensione	Sì

Sostenibilità

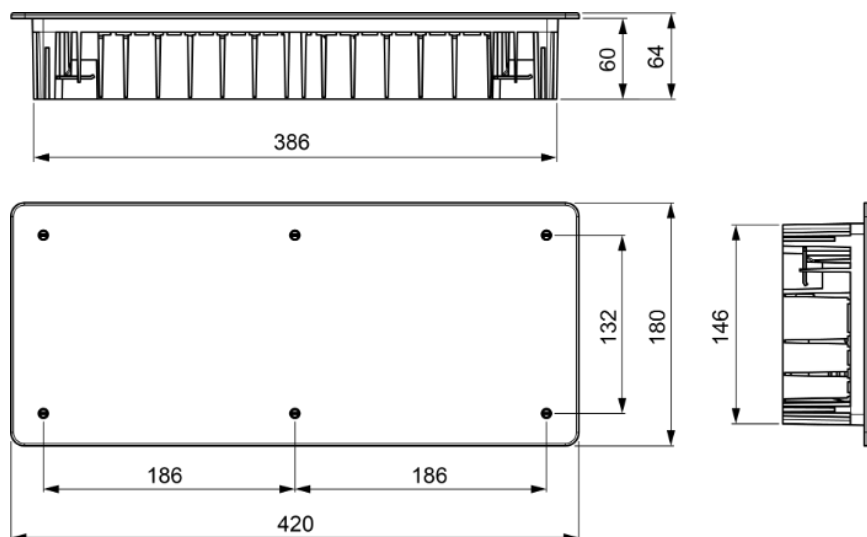
Conforme alla Direttiva Europea 2011/65/UE (RoHS)	Non si applica perché non soddisfa la definizione di Apparecchio elettrico ed elettronico (AEE), come descritto nell'articolo 3.1 della Direttiva 2011/65/UE (RoHS II).
Conforme alla Direttiva Europea 2012/19/UE (WEEE2)	Non applicabile perché non soddisfa la definizione di Apparecchiatura Elettrica ed Elettronica (AEE) come descritto nell'articolo 3.1(a) della Direttiva 2012/19/UE (RAEE II).

Logistica e imballaggio




Codice EAN unitario	8423220225329
Codice EAN confezione	8423220225329
Codice EAN imballaggio	18423220225326
Vs. confezione	1
Vs. imballaggio	22
Vs. pallet	330
Misure imballaggio cm	59,5x39,5x59,5
Peso unitario (g)	538,8

Peso confezione (Kg)	0,5418
Peso imballaggio (Kg)	13,0496
Codice tariffario	39259010

Disegno



Documentazione e download

-  Documentazione commerciale (3.42MB)
-  Informazioni sulla sicurezza (0.38MB)
-  Mechanism boxes for dry wall, Blue range (Solera)