

Cassetta di connessione a incasso per parete cava. Da 107 x 107 mm. Coperchio con viti.

Cassetta di connessione a incasso per parete cava. Da 107 x 107 mm. Coperchio con viti. Profondità 45 mm. 12 ingressi per tubo Ø 25 mm.



Caratteristiche

Metodo di installazione	Per parete cava
Uso	Domestico/Terziario
Tipo di ubicazione	Interno
Dimensioni vuoto (mm) (larghezza x altezza x profondità)	107x107x45
Materiale cassetta	Isolante
Colore della cassetta	Nera
Colore del coperchio	Bianca
Tipo di accesso	Senza fondo
N. ingressi e dimensioni (mm)	12xØ25
Sistema di chiusura del coperchio	Vite metallica
Sistema di fissaggio alla parete cava	Gancio metallico corto
Applicazioni abituali	Ambiente domestico/terziario interno (interno di abitazioni, uffici, negozi, ecc.)

Dati tecnici

Resistenza al fuoco (GWEPT)	850 °C
Resistenza al calore (pressione della sfera)	70 °C
Temperatura ambiente di funzionamento	-5 °C ; +60 °C
Tensione di funzionamento	400 Vac
Privo di alogeni	Sì

Normativa

Marcatura CE	Sì
Marcatura UK	Sì
Marcatura CMim	Sì
Conforme alla Normativa UNE/EN	UNE-EN 60670-1:2022 UNE- EN 60670-22:2007
Conforme al Regolamento Elettrotecnico di Bassa Tensione (REBT)	Sì
Conformemente al Regolamento sulle telecomunicazioni (ICT)	Sì
Certificato CB	Sì
Conforme alla Direttiva Europea 2014/35/UE. Direttiva bassa tensione	Sì

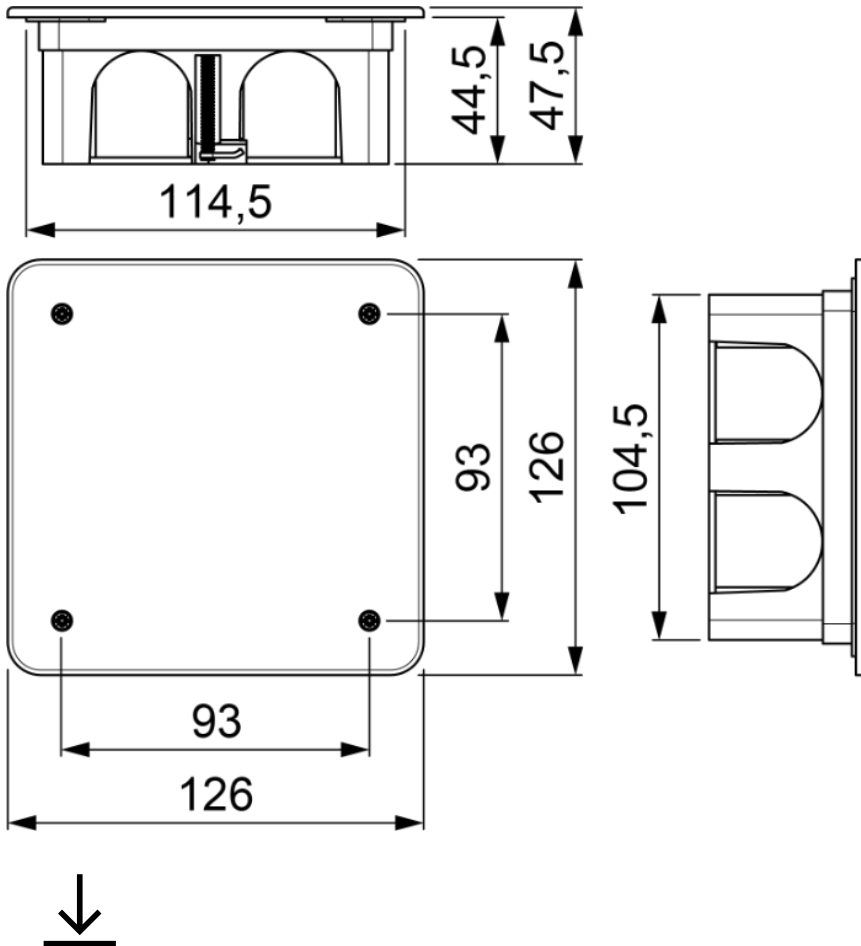
Sostenibilità

Conforme alla Direttiva Europea 2011/65/UE (RoHS)	Non si applica perché non soddisfa la definizione di Apparecchio elettrico ed elettronico (AEE), come descritto nell'articolo 3.1 della Direttiva 2011/65/UE (RoHS II).
Conforme alla Direttiva Europea 2012/19/UE (WEEE2)	Non applicabile perché non soddisfa la definizione di Apparecchiatura Elettrica ed Elettronica (AEE) come descritto nell'articolo 3.1(a) della Direttiva 2012/19/UE (RAEE II).

Logistica e imballaggio

Codice EAN unitario	8423220236530
Codice EAN confezione	8423220044494
Codice EAN imballaggio	18423220044491
Vs. confezione	4
Vs. imballaggio	168
Vs. pallet	2016
Misure imballaggio cm	59,5x39,5x64
Peso unitario (g)	105,6
Peso confezione (Kg)	0,4324
Peso imballaggio (Kg)	19,4108

Disegno



Documentazione e download



Istruzioni di montaggio (5.17MB)



Informazioni sulla sicurezza (0.38MB)



Mounting back junction boxes for Dry wall (Solera)



Documentazione commerciale (3.42MB)



Back junction boxes for Dry wall (Solera)