

## Centralino distribuzione da parete 12+2 moduli

Centralino distribuzione da parete 12+2 moduli. Telaio e porta bianchi.  
Dimensioni: 362x250x104 mm



### Caratteristiche

|                                                            |                     |
|------------------------------------------------------------|---------------------|
| Metodo di installazione                                    | Superficie          |
| Uso                                                        | Domestico/Terziario |
| Tipo di ubicazione                                         | Interno             |
| N. moduli (18mm)                                           | 12+2                |
| Profilo DIN in metallo                                     | Sì                  |
| Dimensioni esterne (mm) (larghezza x altezza x profondità) | 362x250x104         |
| Dimensioni (mm)                                            | Vedere schema       |
| Materiale cassetta                                         | Isolante            |
| Materiale telaio e anta                                    | Isolante            |
| Colore della cassetta                                      | Bianca              |
| Colore del coperchio                                       | Bianca              |
| Colore dell'anta                                           | Bianca              |
| Apertura dell'anta                                         | Orizzontale         |
| Morsettiere incluse                                        | Non                 |
| Tipo di accesso                                            | Pretagliato         |
| Sistema di fissaggio (per superficie)                      | Interno             |
| Sigillabile                                                | Sì                  |
| Sistema di chiusura del coperchio                          | Vite metallica      |
| Sistema di chiusura dell'anta                              | A pressione         |
| Anta reversibile                                           | Sì                  |
| Possibilità di montare morsettiere                         | Sì (Non inclusa)    |

|                                               |                                                                                    |
|-----------------------------------------------|------------------------------------------------------------------------------------|
| Possibilità di montaggio chiave               | Sì (Non inclusa)                                                                   |
| Coperture o porte indipendenti nelle cassette | Sì                                                                                 |
| Possibilità di montaggio profilo DIN          | Sì (nclusa)                                                                        |
| Applicazioni abituali                         | Ambiente domestico/terziario interno (interno di abitazioni, uffici, negozi, ecc.) |
| Additional dimensions (mm)                    | Vedere schema                                                                      |

## Dati tecnici

|                                              |                      |
|----------------------------------------------|----------------------|
| Grado di protezione (IK)                     | IK08                 |
| Classe di isolamento                         | Classe II            |
| Resistenza al fuoco (GWEPT)                  | 650 °C               |
| Resistenza al calore (pressione della sfera) | 70 °C                |
| Temperatura di installazione                 | -5 °C -> +60 °C      |
| Temperatura ambiente di funzionamento        | -5 °C ; +60 °C       |
| Tensione di funzionamento                    | <1000 Vac ; 1500 Vdc |
| Potenza termica dissipata                    | 40 W                 |
| Privo di alogeni                             | Sì                   |

## Normativa

|                                                                      |                   |
|----------------------------------------------------------------------|-------------------|
| Marcatura CE                                                         | Sì                |
| Marcatura UK                                                         | Sì                |
| Marcatura CMim                                                       | Sì                |
| Conforme alla Normativa UNE/EN                                       | UNE-EN 62208:2012 |
| Conforme al Regolamento Elettrotecnico di Bassa Tensione (REBT)      | Sì                |
| Conforme alla Direttiva Europea 2014/35/UE. Direttiva bassa tensione | Sì                |

## Sostenibilità

|                                                   |                                                                                                                                                                         |
|---------------------------------------------------|-------------------------------------------------------------------------------------------------------------------------------------------------------------------------|
| Conforme alla Direttiva Europea 2011/65/UE (RoHS) | Non si applica perché non soddisfa la definizione di Apparecchio elettrico ed elettronico (AEE), come descritto nell'articolo 3.1 della Direttiva 2011/65/UE (RoHS II). |
|---------------------------------------------------|-------------------------------------------------------------------------------------------------------------------------------------------------------------------------|

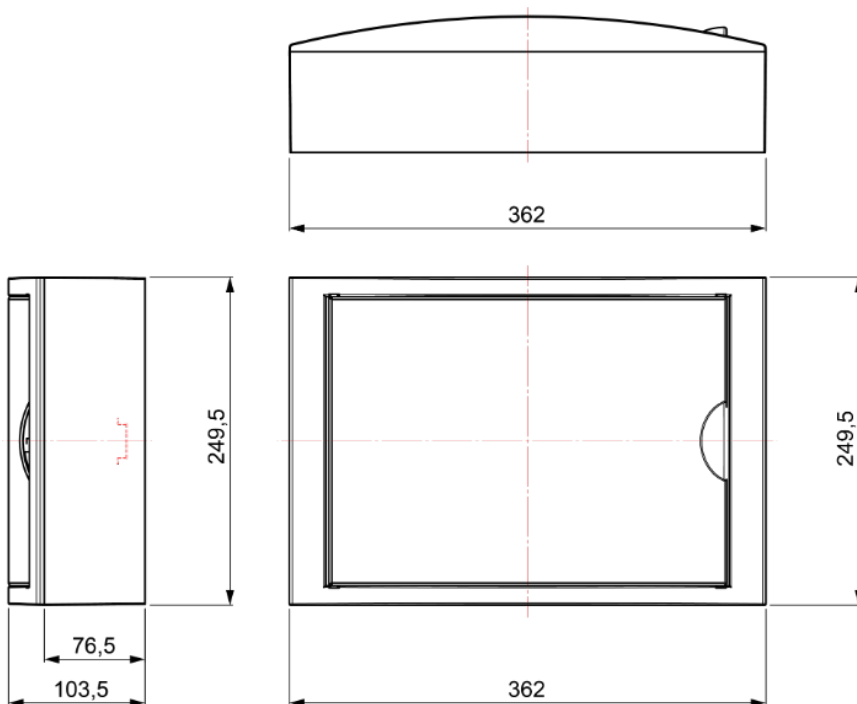
Conforme alla Direttiva Europea  
2012/19/UE (WEEE2)

Non applicabile perché non soddisfa la definizione di Apparecchiatura Elettrica ed  
Elettronica (AEE) come descritto nell'articolo 3.1(a) della Direttiva 2012/19/UE  
(RAEE II).






## Logistica e imballaggio

|                        |                |
|------------------------|----------------|
| Codice EAN unitario    | 8423220278349  |
| Codice EAN confezione  | 8423220278349  |
| Codice EAN imballaggio | 18423220278346 |
| Vs. confezione         | 1              |
| Vs. imballaggio        | 11             |
| Vs. pallet             | 165            |
| Misure imballaggio cm  | 59,8x37,5x59   |
| Peso unitario (g)      | 1224           |
| Peso confezione (Kg)   | 1,224          |
| Peso imballaggio (Kg)  | 14,564         |
| Codice tariffario      | 85371098       |

## Disegno



## Documentazione e download

- |                                                                                  |                                                       |                                                                                   |                                                                |
|----------------------------------------------------------------------------------|-------------------------------------------------------|-----------------------------------------------------------------------------------|----------------------------------------------------------------|
|  | <a href="#">Istruzioni di montaggio (2.09MB)</a>      |  | <a href="#">Accessori inclusi (0.09MB)</a>                     |
|  | <a href="#">Informazioni sulla sicurezza (0.38MB)</a> |  | <a href="#">Tabella delle dimensioni (0.15MB)</a>              |
|  | <a href="#">Sostituzioni della serie (0.12MB)</a>     |  | <a href="#">Distribution boards Arelos range (Solera) 2020</a> |