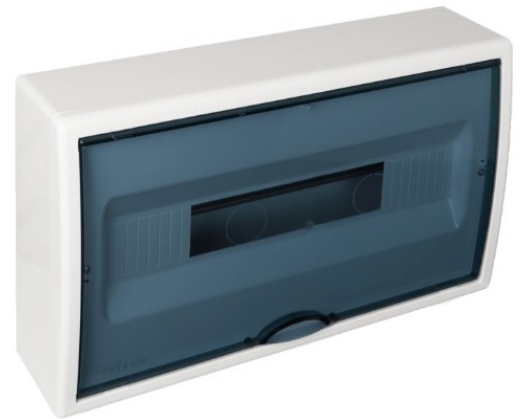


Centralino da superficie per 18 elementi. Porta fumé.

Centralino da superficie per 18 moduli, con telaio bianco e porta fumé. Offre una struttura robusta e un'estetica elegante, pensata per impianti elettrici residenziali visibili. Dimensioni: 407 x 246 x 104 mm.



Caratteristiche

Metodo di installazione	Superficie
Uso	Domestico/Terziario
Tipo di ubicazione	Interno
N. moduli (18mm)	18
Moduli per fila	18
Profilo DIN in metallo	Sì
Dimensioni esterne (mm) (larghezza x altezza x profondità)	407x246x104
Dimensioni (mm)	Vedere schema
Materiale cassetta	Isolante
Materiale telaio e anta	Isolante
Colore della cassetta	Bianca
Colore del coperchio	Bianca
Colore dell'anta	blu trasparente
Apertura dell'anta	Verticale
Morsettiere incluse	Non
Tipo di accesso	Pretagliato
Sistema di fissaggio (per superficie)	Interno
Sigillabile	Non
Sistema di chiusura del coperchio	Vite metallica
Sistema di chiusura dell'anta	A pressione
Anta reversibile	Sì

Possibilità di montare morsettiere	Sì (Non inclusa)
Possibilità di montaggio chiave	Sì (Non inclusa)
Coperture o porte indipendenti nelle cassette	Sì
Possibilità di montaggio profilo DIN	Sì (nclusa)
Applicazioni abituali	Ambiente domestico/terziario interno (interno di abitazioni, uffici, negozi, ecc.)
Additional dimensions (mm)	Vedere schema

Dati tecnici

Grado di protezione (IK)	IK08
Classe di isolamento	Classe II
Resistenza al fuoco (GWEPT)	650 °C
Resistenza al calore (pressione della sfera)	70 °C
Temperatura di installazione	-5 °C -> +60 °C
Temperatura ambiente di funzionamento	-5 °C ; +60 °C
Tensione di funzionamento	<1000 Vac ; 1500 Vdc
Potenza termica dissipata	44 W
Privo di alogeni	Sì

Normativa

Marcatura CE	Sì
Marcatura UK	Sì
Marcatura CMim	Sì
Conforme alla Normativa UNE/EN	UNE-EN 62208:2012
Conforme al Regolamento Elettrotecnico di Bassa Tensione (REBT)	Sì
Conforme alla Direttiva Europea 2014/35/UE. Direttiva bassa tensione	Sì

Sostenibilità

Conforme alla Direttiva Europea 2011/65/UE (RoHS)	Non si applica perché non soddisfa la definizione di Apparecchio elettrico ed elettronico (AEE), come descritto nell'articolo 3.1 della Direttiva 2011/65/UE (RoHS II).
---	---

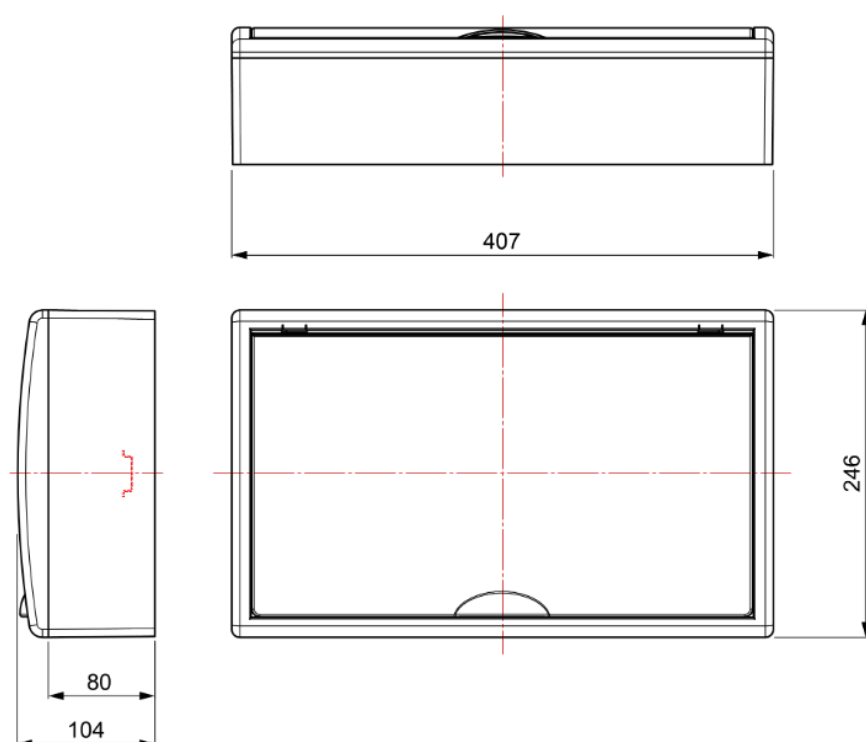
Conforme alla Direttiva Europea
2012/19/UE (WEEE2)

Non applicabile perché non soddisfa la definizione di Apparecchiatura Elettrica ed
Elettronica (AEE) come descritto nell'articolo 3.1(a) della Direttiva 2012/19/UE
(RAEE II).

Logistica e imballaggio






Codice EAN unitario	8423220010055
Codice EAN confezione	8423220010055
Codice EAN imballaggio	18423220010052
Vs. confezione	1
Vs. imballaggio	10
Vs. pallet	120
Misure confezione cm	24,5x11x40,8
Misure imballaggio cm	59,5x42,5x51
Peso unitario (g)	1305
Peso confezione (Kg)	1,4657
Peso imballaggio (Kg)	15,581
Codice tariffario	85371098

Disegno





Documentazione e download

- | | |
|--|---|
|  Istruzioni di montaggio (2.09MB) |  Accessori inclusi (0.09MB) |
|  Informazioni sulla sicurezza (0.38MB) |  Tabella delle dimensioni (0.15MB) |
|  Sostituzioni della serie (0.25MB) | |