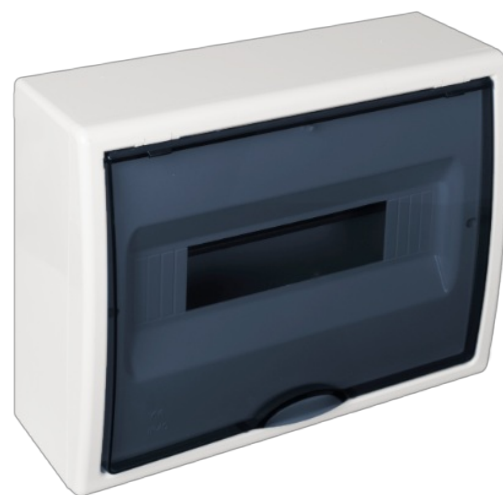


## Centralino da superficie per 12 elementi. Porta fumé.

Centralino da superficie per 12 moduli, finitura bianca con porta fumé. Pensato per impianti elettrici residenziali, garantisce discrezione e praticità. Dimensioni compatte: 302 x 247 x 104 mm.



### Caratteristiche

Metodo di installazione	Superficie
Uso	Domestico/Terziario
Tipo di ubicazione	Interno
N. moduli (18mm)	12
Moduli per fila	12
Profilo DIN in metallo	Sì
Dimensioni esterne (mm) (larghezza x altezza x profondità)	302x247x104
Dimensioni (mm)	See sketch
Materiale cassetta	Isolante
Materiale telaio e anta	Isolante
Colore della cassetta	Bianca
Colore del coperchio	Bianca
Colore dell'anta	blu trasparente
Apertura dell'anta	Verticale
Morsettiere incluse	Non
Tipo di accesso	Pretagliato
Sistema di fissaggio (per superficie)	Interno
Sigillabile	Non
Sistema di chiusura del coperchio	Vite metallica
Sistema di chiusura dell'anta	A pressione

Anta reversibile	Sì
Possibilità di montare morsettiere	Sì (Non inclusa)
Possibilità di montaggio chiave	Sì (Non inclusa)
Coperture o porte indipendenti nelle cassette	Sì
Possibilità di montaggio profilo DIN	Sì (nclusa)
Applicazioni abituali	Ambiente domestico/terziario interno (interno di abitazioni, uffici, negozi, ecc.)
Additional dimensions (mm)	See sketch

## Dati tecnici

Grado di protezione (IK)	IK08
Classe di isolamento	Classe II
Resistenza al fuoco (GWEPT)	650 °C
Resistenza al calore (pressione della sfera)	70 °C
Temperatura di installazione	-5 °C -> +60 °C
Temperatura ambiente di funzionamento	-5 °C ; +60 °C
Tensione di funzionamento	<1000 Vac ; 1500 Vdc
Privo di alogeni	Sì

## Normativa

Marcatura CE	Sì
Marcatura UK	Sì
Marcatura CMim	Sì
Conforme alla Normativa UNE/EN	UNE-EN 62208:2012
Conforme al Regolamento Elettrotecnico di Bassa Tensione (REBT)	Sì
Conforme alla Direttiva Europea 2014/35/UE. Direttiva bassa tensione	Sì

## Sostenibilità

Conforme alla Direttiva Europea 2011/65/UE (RoHS)	Non si applica perché non soddisfa la definizione di Apparecchio elettrico ed elettronico (AEE), come descritto nell'articolo 3.1 della Direttiva 2011/65/UE (RoHS II).
---------------------------------------------------	-------------------------------------------------------------------------------------------------------------------------------------------------------------------------

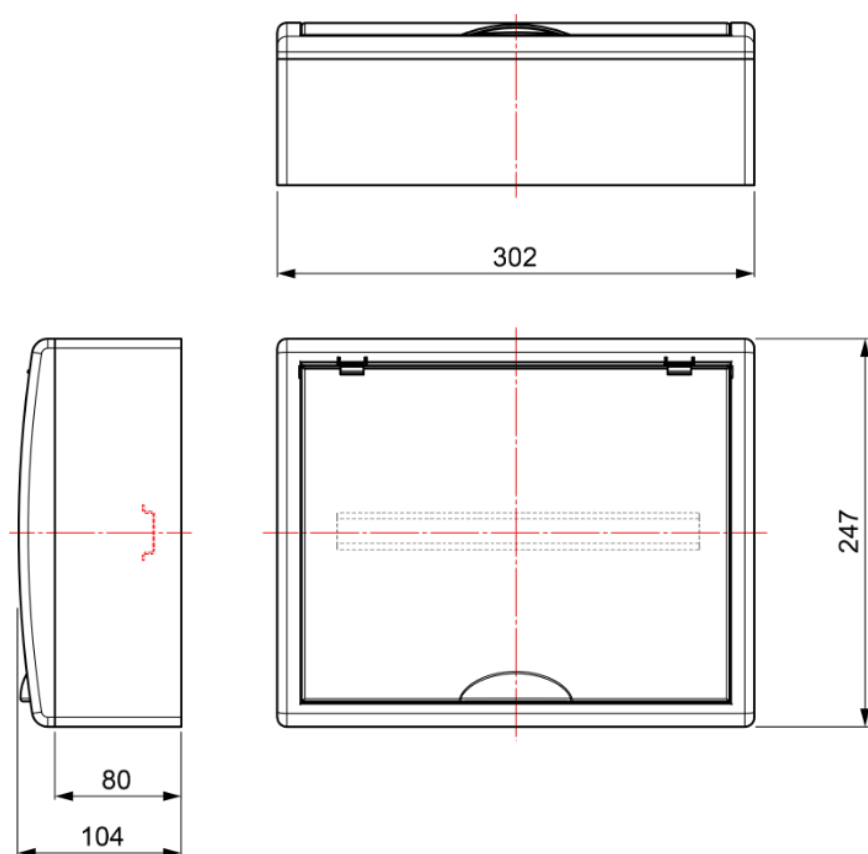
Conforme alla Direttiva Europea  
2012/19/UE (WEEE2)

Non applicabile perché non soddisfa la definizione di Apparecchiatura Elettrica ed  
Elettronica (AEE) come descritto nell'articolo 3.1(a) della Direttiva 2012/19/UE  
(RAEE II).





## Logistica e imballaggio

Codice EAN unitario	8423220012141
Codice EAN confezione	8423220012141
Codice EAN imballaggio	18423220012148
Vs. confezione	1
Vs. imballaggio	10
Vs. pallet	150
Misure confezione cm	11x25x35,1
Misure imballaggio cm	57,8x38,5x46
Peso unitario (g)	848,2
Peso confezione (Kg)	0,9882
Peso imballaggio (Kg)	10,852
Codice tariffario	85371098

## Disegno



## Documentazione e download

- |                                                                                                                          |                                                                                                                       |
|--------------------------------------------------------------------------------------------------------------------------|-----------------------------------------------------------------------------------------------------------------------|
|  Istruzioni di montaggio (2.09MB)      |  Accessori inclusi (0.09MB)        |
|  Informazioni sulla sicurezza (0.38MB) |  Tabella delle dimensioni (0.15MB) |
|  Sostituzioni della serie (0.25MB)     |                                                                                                                       |