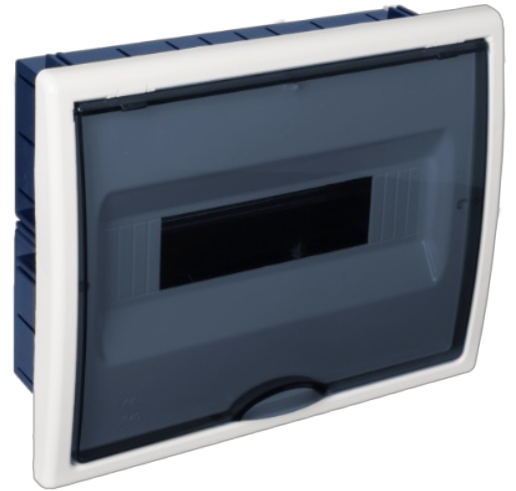


## Centralino da incasso per 12 elementi (parete cava). Telaio bianco, porta fumé.

Centralino AreLos da incasso per 12 elementi su 1 fila, con telaio bianco e porta fumé. È pensato per proteggere e organizzare i moduli in modo ordinato, con accesso comodo per manutenzione e ampliamenti. Il design pulito si integra facilmente con pareti e ambienti tecnici. Per pareti cave, il supporto multiperforato assicura un fissaggio stabile e preciso. Dimensioni da incasso 277x220x72 mm, indicato per abitazioni, uffici e negozi.



### Caratteristiche

Metodo di installazione	Per parete cava
Uso	Domestico/Terziario
Tipo di ubicazione	Interno
N. moduli (18mm)	12
Moduli per fila	12
Profilo DIN in metallo	Sì
Dimensioni vuoto (mm) (larghezza x altezza x profondità)	277x220x72
Dimensioni (mm)	See sketch
Materiale cassetta	Isolante
Materiale telaio e anta	Isolante
Colore della cassetta	Azzurro
Colore del coperchio	Bianca
Colore dell'anta	blu trasparente
Apertura dell'anta	Verticale
Morsettiere incluse	Non
Tipo di accesso	Senza fondo
Sistema di fissaggio (per superficie)	Interno
Sigillabile	Non

Collegabile	Verticalmente e orizzontalmente
Sistema di chiusura del coperchio	Vite metallica
Sistema di chiusura dell'anta	A pressione
Anta reversibile	Sì
Possibilità di montare morsettiere	Sì (Non inclusa)
Possibilità di montaggio chiave	Sì (Non inclusa)
Coperture o porte indipendenti nelle cassette	Sì
Possibilità di montaggio profilo DIN	Sì (nclusa)
Sistema di fissaggio alla parete cava	Supporto multiforato per parete cava nero.
Applicazioni abituali	Ambiente domestico/terziario interno (interno di abitazioni, uffici, negozi, ecc.)
Additional dimensions (mm)	See sketch

## Dati tecnici

Grado di protezione (IK)	IK08
Classe di isolamento	Classe II
Resistenza al fuoco (GWEPT)	850 °C
Resistenza al calore (pressione della sfera)	70 °C
Temperatura di installazione	-5 °C -> +60 °C
Temperatura ambiente di funzionamento	-5 °C ; +60 °C
Tensione di funzionamento	400 Vac-1000 Vdc
Privo di alogeni	Sì

## Normativa

Marcatura CE	Sì
Marcatura UK	Sì
Marcatura CMim	Sì
Conforme alla Normativa UNE/EN	UNE-EN 62208:2012
Conforme al Regolamento Elettrotecnico di Bassa Tensione (REBT)	Sì
Conforme alla Direttiva Europea 2014/35/UE. Direttiva bassa tensione	Sì

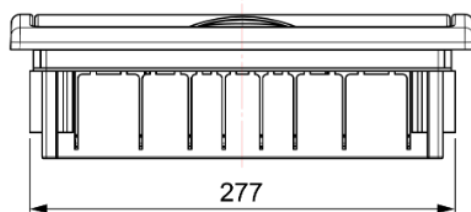
## Sostenibilità

Conforme alla Direttiva Europea 2011/65/UE (RoHS)	Non si applica perché non soddisfa la definizione di Apparecchio elettrico ed elettronico (AEE), come descritto nell'articolo 3.1 della Direttiva 2011/65/UE (RoHS II).
Conforme alla Direttiva Europea 2012/19/UE (WEEE2)	Non applicabile perché non soddisfa la definizione di Apparecchiatura Elettrica ed Elettronica (AEE) come descritto nell'articolo 3.1(a) della Direttiva 2012/19/UE (RAEE II).

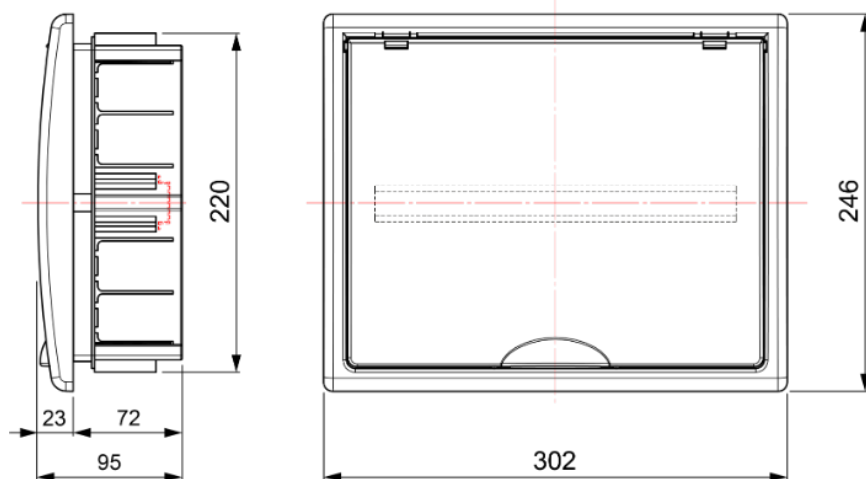
## Logistica e imballaggio

Codice EAN unitario	8423220260962
Codice EAN confezione	8423220260962
Vs. confezione	1
Vs. imballaggio	10
Vs. pallet	150
Misure confezione cm	11x25x35,1
Misure imballaggio cm	57,8x38,5x46
Peso unitario (g)	730
Peso confezione (Kg)	0,8556
Peso imballaggio (Kg)	9,343
Codice tariffario	39259010






## Disegno



Altura del marco = 23mm



## Documentazione e download

-  [Accessori inclusi \(0.14MB\)](#)
-  [Tabella delle dimensioni \(0.15MB\)](#)
-  [Informazioni sulla sicurezza \(0.38MB\)](#)
-  [Sostituzioni della serie \(0.12MB\)](#)
-  [Distribution boards Arelos range \(Solera\) 2020](#)