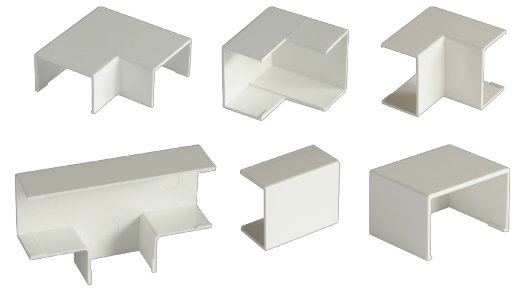


## Kit d'accessoires pour mini-goulotte 16x16.

Kit d'accessoires pour minigoulotte 16x16 mm. Comprend : 2 angles plats, 1 angle extérieur, 1 angle intérieur, 1 dérivation en T, 2 raccords et 1 couvercle final. Installation propre et complète garantie.



## Fonctionnalités

Méthode d'installation	Surface
Utilisation	Domestique / Tertiaire
Type d'emplacement	Intérieur
Applications courantes	Environnement intérieur domestique / tertiaire (intérieur des logements, bureaux, commerces, etc.)
Dimensions (Hauteur x Largeur - mm)	16 x 16
Composition	Couvercle lâche
Matériau	Thermoplastique

## Données techniques

Résistance au feu (GWEPT)	850 °C
Température de fonctionnement	Code: 321
Sans halogène	Oui

## Règlements

Marquage CE	Oui
Marquage UK	Oui
Marquage CMim	Oui
Conformément à la réglementation UNE / EN	UNE-EN 50085-1:2006
Conforme au règlement électrotechnique basse tension (REBT)	Oui
Conformément à la Directive Européenne 2014/35 / EU. Directive basse tension	Oui

## Durabilité

Conforme à la Directive Européenne 2011/65 / EU (RoHS)	Elle ne s'applique pas parce qu'elle ne correspond pas à la définition des équipements électriques et électroniques (EEE), telle que décrite à l'article 3.1 de la directive 2011/65/UE (RoHS II).
Conforme à la Directive Européenne 2012/19 / EU (WEEE2)	Elle ne s'applique pas parce qu'elle ne correspond pas à la définition des équipements électriques et électroniques (EEE), telle que décrite à l'article 3. 1, a), de la directive 2012/19/UE (DEEE II).

## Logistique et emballage

Code EAN de l'unité	8423220040151
Code EAN d'emballage	8423220040151
Code EAN d'emballage	18423220040158
Unités Récepteur	1
Unités Emballage	125
Unités Palette	6125
Mesures du conteneur (cm)	1,9x1,2x5
Dimensions de l'emballage (cm)	49,5x31,5x22
Poids unitaire (g)	20
Poids du colis (Kg)	0,02246
Poids de l'emballage (Kg)	3,4825
Code tarifaire	85366990

## Documentation et téléchargements



Informations de sécurité (0.38MB)