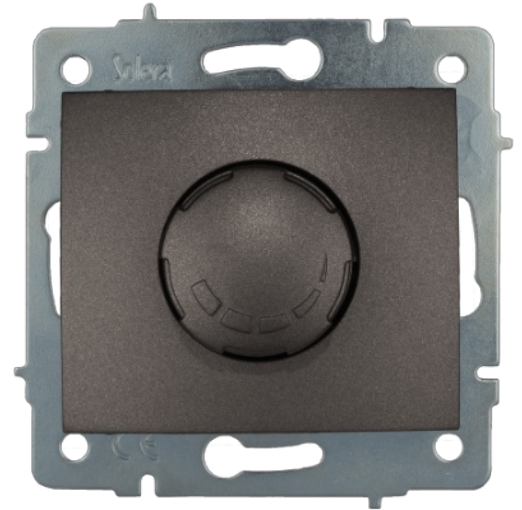


## Variateur led. Pour encastrer. Couleur graphite

Variateur led. Pour encastrer. Couleur graphite. Sans cadre. Connexion à vis.  
Applications courantes: Environnement intérieur domestique / tertiaire  
(intérieur des logements, bureaux, commerces, etc.)



## Fonctionnalités

Type de mécanisme	Régulateur
Type d'installation	intégrée
Tension nominale	250V~ (50/60 Hz)
Type de connexion	Connexion vissée
Section de câble flexible	Jusqu'à 2,5 mm <sup>2</sup>
Section de câble rigide	Jusqu'à 2,5 mm <sup>2</sup>
Type de lecteur	Rotatif
Puissance	3-250 W
Avec griffes de fixation	Oui

## Données techniques

Degré de protection (IP)	IP40
Résistance au feu (GWEPT)	850 °C
Résistance à la chaleur (pression de bille)	70/125 °C
Sans halogène	Oui

## Règlements

Marquage CE	Oui
Marquage UK	Oui

Marquage CMim	Oui
Conformément à la réglementation UNE / EN	UNE-EN 60669-2-1:2005
Conforme au REBT	Oui
Conformément à la Directive Européenne 2014/35 / EU. Directive basse tension	Oui


## Durabilité

Conforme à la Directive Européenne 2011/65 / EU (RoHS)	Oui (conforme à UNE EN 50581)
Conforme à la Directive Européenne 2012/19 / EU (WEEE2)	Oui

## Logistique et emballage

Code EAN de l'unité	8423220235519
Code EAN d'emballage	8423220235502
Code EAN d'emballage	18423220235509
Unités Récepteur	10
Unités Emballage	120
Unités Palette	4320
Mesures du conteneur (cm)	28,3x7,8x15,5
Dimensions de l'emballage (cm)	48x32,5x31
Poids unitaire (g)	86
Poids du colis (Kg)	1,02
Poids de l'emballage (Kg)	12,91
Code tarifaire	85366990

## Documentation et téléchargements

-  [Instructions de montage \(0.53MB\)](#)
-  [Tableau des mécanismes \(0.91MB\)](#)
-  [Montage appareillage encastrée, Série Europa \(Solera\)](#)
-  [Doc. commerciale COMMERCIALE \(19.64MB\)](#)
-  [Appareillage d'encastrée, Série Europa. \(Solera\)](#)

