

## Clavija industrial trescuadro 3P+N+T, 16A 400V~. IP44.

Clavija industrial de montaje empotrado tipo trescuadro, equipada con 3 polos + neutro + toma de tierra, para una intensidad de 16A a 400V~. Diseñada para instalación fija en paneles o envolventes industriales. Su grado de protección IP44 la hace adecuada para entornos con exposición ocasional a polvo y salpicaduras. Ideal para cuadros eléctricos, maquinaria y aplicaciones técnicas.



### Características

Aplicaciones habituales	Entornos industriales (fabricas, naves, etc..)
Tipo	Clavija industrial trescuadro recta
Nº de polos	3P + N + T
Tipo de embornamiento	Por tornillo
Posición de la tierra	6h
Marco para Indubox	TA1300C/1
Corriente nominal	16A
Tensión nominal	400V
Color	Rojo

### Datos técnicos

Grado de protección (IP)	IP44
Grado de protección (IK)	IK09
Resistencia al choque de impacto	Fuerte
Resistencia al fuego (GWEPT)	850 °C
Resistencia al calor (Presión bola)	125 °C
Temperatura ambiente de funcionamiento	-5 °C ; +40 °C
Estabilidad dimensional	-25 °C -> +80 °C

Libre de halógenos	Sí
--------------------	----

## Normativa

Marcado CE	Sí
Marcado UK	Sí
Marcado CMim	Sí
Conforme a Normativa UNE/EN	UNE-EN 60309-1:2023 UNE-EN 60309-2:2023
Conforme a Reglamento Electrotecnico de Baja Tension (REBT)	Sí
Conforme a Directiva Europea 2014/35/UE. Directiva de baja tensión	Sí

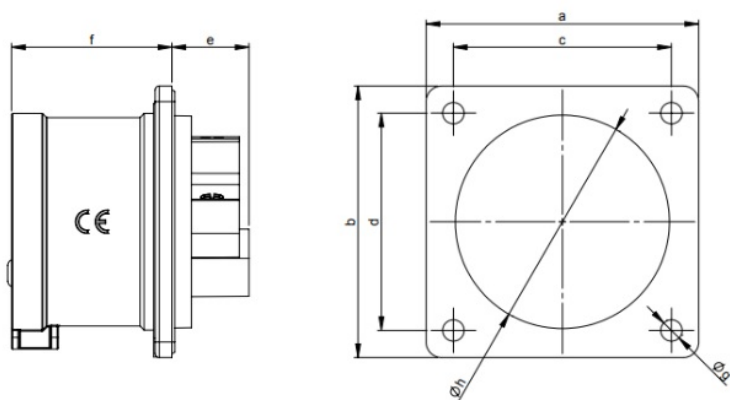
## Sostenibilidad

Conforme Directiva Europea 2011/65/UE (RoHS)	Sí
Conforme Directiva europea 2012/19/UE (RAEE2)	Sí
Conforme a Normativa (RoHS)	UNE-EN IEC 63000:2022

## Logística y embalaje

Código EAN unitario	8423220046375
Código EAN envase	8423220046375
Código EAN embalaje	18423220046372
Uds. Envase	1
Uds. Embalaje	10
Uds. Pallet	99999
Medidas Embalaje cm	28,5x19x13,5
Peso unitario (g)	118,2
Peso Envase (Kg)	0,1182
Peso Embalaje (Kg)	1,315
Código arancelario	85366990

## Croquis



Ampere	16			32		
Pole	3	4	5	3	4	5
a x b [mm]	70	70	70	70	70	70
c x d [mm]	56	56	56	56	56	56
e [mm]	21	21	20	21	21	21
f [mm]	42	42	42	51	51	51
g [mm]	5,5	5,5	5,5	5,5	5,5	5,5
h [mm]	43	43	55	55	55	55



## Documentación y descargas



Documentación comercial (0.18MB)



Información de seguridad (0.38MB)