

Clavija industrial trescuadro 2P+T, 32A 400V~. IP44.

Clavija industrial de montaje empotrado tipo trescuadro, equipada con 2 polos + toma de tierra, para una intensidad de 32A a 400V~. Diseñada para instalación fija en paneles o envolventes, es ideal para aplicaciones industriales que requieren una conexión segura y estable. Su protección IP44 permite su uso en entornos con exposición ocasional a polvo o salpicaduras. Adecuada para cuadros eléctricos, maquinaria y equipos técnicos.



Características

Aplicaciones habituales	Entornos industriales (fabricas, naves, etc..)
Tipo	Clavija industrial trescuadro recta
Nº de polos	2P + T
Tipo de embornamiento	Por tornillo
Posición de la tierra	6h
Marco para Indubox	TA1300C/1
Corriente nominal	32A
Tensión nominal	230V
Color	Azul

Datos técnicos

Grado de protección (IP)	IP44
Grado de protección (IK)	IK09
Resistencia al choque de impacto	Fuerte
Resistencia al fuego (GWEPT)	850 °C
Resistencia al calor (Presión bola)	125 °C
Temperatura ambiente de funcionamiento	-5 °C ; +40 °C
Estabilidad dimensional	-25 °C -> +80 °C

Libre de halógenos	Sí
--------------------	----

Normativa

Marcado CE	Sí
Marcado UK	Sí
Marcado CMim	Sí
Conforme a Normativa UNE/EN	UNE-EN 60309-1:2023 UNE-EN 60309-2:2023
Conforme a Reglamento Electrotecnico de Baja Tension (REBT)	Sí
Conforme a Directiva Europea 2014/35/UE. Directiva de baja tensión	Sí

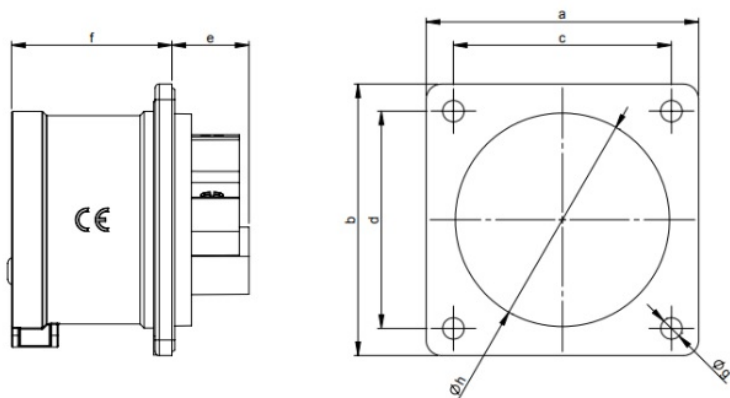
Sostenibilidad

Conforme Directiva Europea 2011/65/UE (RoHS)	Sí
Conforme Directiva europea 2012/19/UE (RAEE2)	Sí
Conforme a Normativa (RoHS)	UNE-EN IEC 63000:2022

Logística y embalaje

Código EAN unitario	8423220046382
Código EAN envase	8423220046382
Código EAN embalaje	18423220046389
Uds. Envase	1
Uds. Embalaje	10
Uds. Pallet	99999
Medidas Embalaje cm	28,5x19x13,5
Peso unitario (g)	144,2
Peso Envase (Kg)	0,1442
Peso Embalaje (Kg)	1,575
Código arancelario	85366990

Croquis



Ampere	16			32		
Pole	3	4	5	3	4	5
a x b [mm]	70	70	70	70	70	70
c x d [mm]	56	56	56	56	56	56
e [mm]	21	21	20	21	21	21
f [mm]	42	42	42	51	51	51
g [mm]	5,5	5,5	5,5	5,5	5,5	5,5
h [mm]	43	43	55	55	55	55



Documentación y descargas



Documentación comercial (0.18MB)



Información de seguridad (0.38MB)