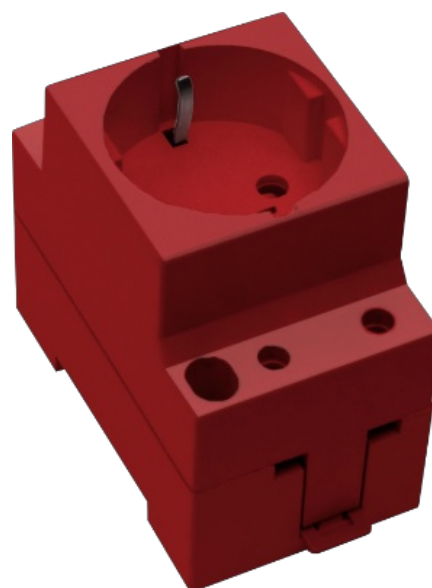


Base para perfil DIN 2P+T, 16A 250V~. Color rojo.

Base para perfil DIN 2P+T, 16A 250V~. Color rojo. Ancho 2,5 módulos (45mm),

**Características**

Aplicaciones habituales	Entorno domestico/terciario interior (Interior de vivienda, oficinas, comercios, etc..)
Material	Termoplástico
Tipo	Base para perfil DIN
Nº de polos	2P + T
Tipo de embornamiento	Por tornillo
Corriente nominal	16A
Toma de tierra	Lateral
Corriente nominal	16A
Tensión nominal	250V~
Color	Rojo

Datos técnicos

Resistencia al fuego (GWEPT)	650/750 °C
Resistencia al calor (Presión bola)	70/125 °C
Libre de halógenos	Sí

Normativa

Marcado CE	Sí
------------	----

Conforme a Normativa UNE/EN	UNE 20315-1-1:2017 UNE 20315-1-2:2017
Conforme a Reglamento Electrotecnico de Baja Tension (REBT)	Sí
Conforme a Directiva Europea 2014/35/UE. Directiva de baja tensión	No aplicable

Sostenibilidad

Conforme Directiva Europea 2011/65/UE (RoHS)	Sí
Conforme Directiva europea 2012/19/UE (RAEE2)	Sí
Conforme a Normativa (RoHS)	UNE-EN IEC 63000:2022

Logística y embalaje

Código EAN unitario	8423220237780
Código EAN envase	8423220037953
Código EAN embalaje	18423220037950
Uds. Envase	8
Uds. Embalaje	128
Uds. Pallet	4480
Medidas Envase cm	14,5x8,8x19
Medidas Embalaje cm	59,5x37,5x20
Peso unitario (g)	108,2
Peso Envase (Kg)	0,9297
Peso Embalaje (Kg)	15,4152
Código arancelario	85366990

Documentación y descargas


[Instrucciones de montaje \(0.99MB\)](#)


[Información de seguridad \(0.38MB\)](#)