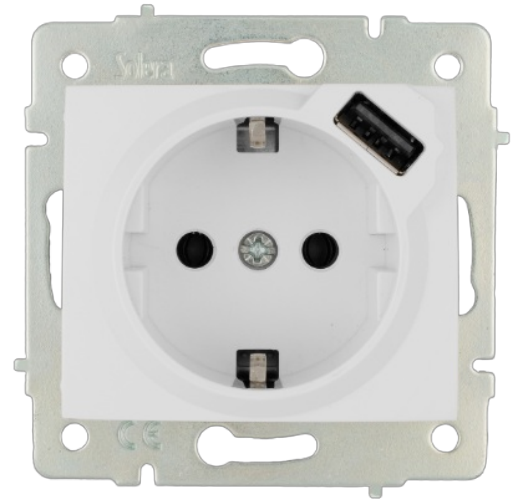


## Base fija 2P+T, 16A 250V~ + toma USB 2,1A 5V.

Base fija 2P+T, 16A 250V~ + toma USB 2,1A 5V. De empotrar. Embornamiento rápido.. Color blanco. Con obturador. Sin marco. Dimensiones 83 x 81 mm



## Características

Aplicaciones habituales	Entorno domestico/terciario interior (Interior de vivienda, oficinas, comercios, etc..)
Tipo de mecanismo	Base fija + USB
Tipo de instalación	Empotrar
Corriente nominal	16A - 2,1Adc
Tensión nominal	250V~ (50/60 Hz) - 5Vdc
Tipo de conexión	Conexión rápida
Sección de cable flexible	Hasta 2,5 mm <sup>2</sup>
Sección de cable rígido	Hasta 2,5 mm <sup>2</sup>
Con garras de fijación	Sí

## Datos técnicos

Grado de protección (IP)	IP40
Resistencia al fuego (GWEPT)	850 °C
Resistencia al calor (Presión bola)	70/125 °C
Libre de halógenos	Sí

## Normativa

Marcado CE	Sí
Conforme a Normativa UNE/EN	UNE-20315-1-1:2017; UNE-20315-1-2:2017

Conforme a Reglamento Electrotecnico de Baja Tension (REBT) Sí

Conforme al Reglamento (UE) 2023/988 del Parlamento Europeo y del Consejo relativo a la seguridad general de los productos Sí

## Sostenibilidad

Conforme Directiva Europea 2011/65/UE (RoHS) Sí

Conforme Directiva europea 2012/19/UE (RAEE2) Sí

Conforme a Normativa (RoHS) UNE-EN IEC 63000:2022

## Logística y embalaje

Código EAN unitario 8423220085367

Código EAN envase 8423220085084

Código EAN embalaje 18423220085081

Uds. Envase 10

Uds. Embalaje 120

Uds. Pallet 4320

Medidas Envase cm 26x14x10

Medidas Embalaje cm 44x27,5x40

Peso unitario (g) 102

Peso Envase (Kg) 1,1704

Peso Embalaje (Kg) 14,7628

Código arancelario 85366990

## Documentación y descargas



Instrucciones de montaje (0.58MB)



Documentación comercial (3.36MB)



Información de seguridad (0.38MB)



Tabla esquemas mecanismos (0.91MB)



Mecanismos de empotrar, serie Europa (Solera)



Montaje de los mecanismos de empotrar de la serie Europa (Solera)

