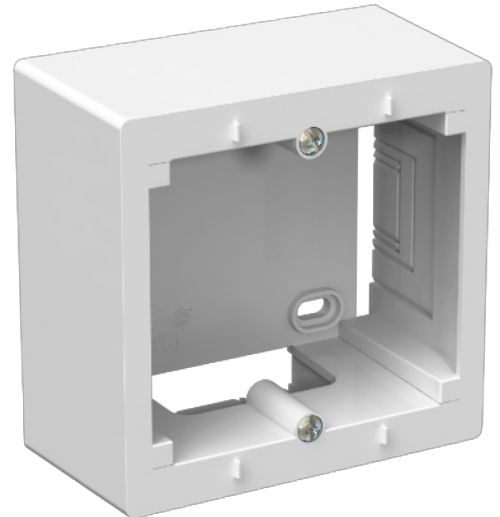


Caja para montaje de la serie Europa en superficie. Ampliable. Color blanco.

Caja para montaje de la serie Europa en superficie. Ampliable. Color blanco. Dimensiones 85 x 83 x 43 mm. Entradas para canales de 10x16, 10x20, 16x25 y 25x40 mm.



Características

Aplicaciones habituales	Entorno domestico/terciario interior (Interior de vivienda, oficinas, comercios, etc..)
Tipo de mecanismo	Caja para montaje en superficie
Tipo de instalación	Superficie
Dimensiones	85 x 83 x43
Color marco	Blanco

Datos técnicos

Grado de protección (IP)	IP40
Resistencia al fuego (GWEPT)	850 °C
Resistencia al calor (Presión bola)	70/125 °C
Libre de halógenos	Sí

Normativa

Marcado CE	Sí
Marcado UK	Sí
Marcado CMim	Sí
Conforme a Normativa UNE/EN	UNE-EN 60670-22:2007
Conforme a Reglamento Electrotecnico de Baja Tension (REBT)	Sí

Conforme a Directiva Europea 2014/35/UE. Sí
Directiva de baja tensión

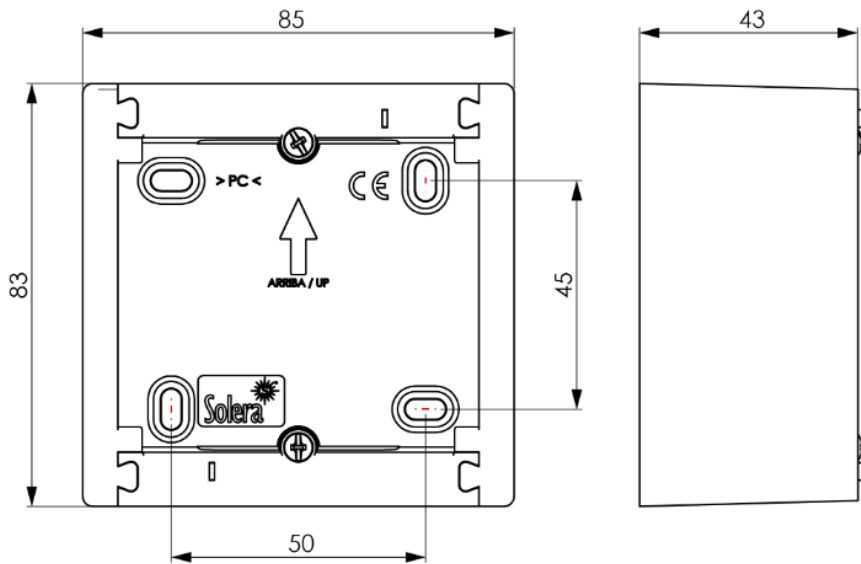
Sostenibilidad

Conforme Directiva Europea 2011/65/UE (RoHS)	No aplica porque no responde a la definición de Aparato Eléctrico y Electrónico (AEE), según lo descrito en el artículo 3.1 de la Directiva 2011/65/UE (RoHS II).
Conforme Directiva europea 2012/19/UE (RAEE2)	No aplica porque no responde a la definición de Aparato Eléctrico y Electrónico (AEE), según lo descrito en el artículo 3.1 apartado a) de la Directiva 2012/19/UE (RAEE II).

Logística y embalaje

Código EAN unitario	8423220096233
Código EAN envase	8423220095861
Código EAN embalaje	18423220095868
Uds. Envase	12
Uds. Embalaje	96
Uds. Pallet	3360
Medidas Envase cm	17,8x14,3x19
Medidas Embalaje cm	59,5x37,5x20
Peso unitario (g)	67,8
Peso Envase (Kg)	0,9101
Peso Embalaje (Kg)	7,8208
Código arancelario	85366990

Croquis



Documentación y descargas



Instrucciones de montaje (0.58MB)



Información de seguridad (0.38MB)



Mecanismos de empotrar, serie Europa (Solera)



Documentación comercial (3.36MB)



Tabla esquemas mecanismos (0.91MB)



Montaje de los mecanismos de empotrar de la serie Europa (Solera)