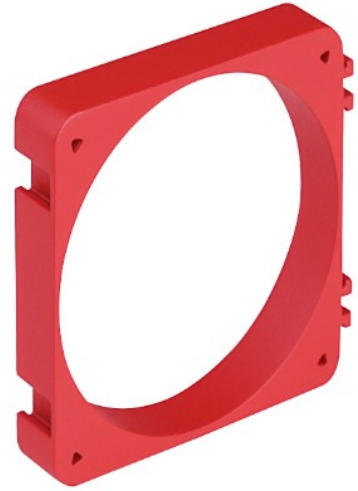


Guía de centrado Ø68mm

Guía de centrado Ø68mm para fresas de metal duro. Distancia estándar: 71mm. Compatible con herramientas de 180mm de longitud. Certificada para instalaciones en mampostería.



Características

Datos técnicos

Normativa

Marcado CE	Sí
Conforme a Directiva Europea 2014/35/UE. Directiva de baja tensión	Sí

Sostenibilidad

Conforme Directiva europea 2012/19/UE (RAEE2)	No aplica porque no responde a la definición de Aparato Eléctrico y Electrónico (AEE), según lo descrito en el artículo 3.1 apartado a) de la Directiva 2012/19/UE (RAEE II).
---	---

Logística y embalaje

Código EAN unitario	4013456536173
Código EAN envase	4013456555488
Código EAN embalaje	4013456555495
Uds. Envase	10
Uds. Embalaje	100
Uds. Pallet	8800

Peso unitario (g)	15,27
Peso Embalaje (Kg)	1,53
Código arancelario	39269097

Documentación y descargas



Información de seguridad (0.38MB)