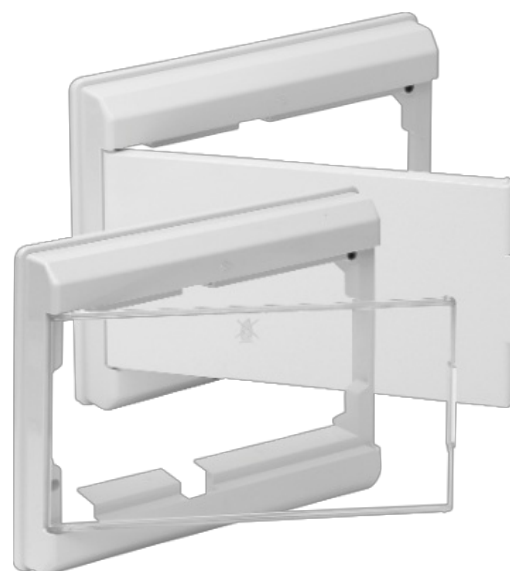


Marco color blanco y puerta transparente para cajas Serie CLÁSICA. Para cajas refs 661B, 691B y 694B.

Marco color blanco y puerta transparente para cajas Serie CLÁSICA. Dimensiones 246 x 200 x 40 mm. Para cajas refs 661B, 691B y 694B.



Características

| | |
|---|---|
| Uso | Doméstico / Terciario |
| Tipo de ubicación | Interior |
| Dimensiones exteriores (mm) (ancho x alto x profundo) | 246x200x40 mm |
| Dimensiones (mm) | Ver croquis |
| Material Caja | Aislante |
| Color de puerta | Transparente |
| Apertura de puerta | Horizontal |
| Sistema de cierre de puerta | Maneta |
| Posibilidad de montar llave | Si (No incluida) |
| Aplicaciones habituales | Entorno domestico/terciario interior (Interior de vivienda, oficinas, comercios, etc..) |
| Dimensiones adicionales (mm) | Ver croquis |

Datos técnicos

| | |
|----------------------------------|----------|
| Grado de protección (IP) | IP40 |
| Grado de protección (IK) | IK07 |
| Resistencia al choque de impacto | Medio |
| Clase de aislamiento | Clase II |
| Resistencia al fuego (GWEPT) | 650 °C |

| | |
|--------------------|----|
| Libre de halógenos | Sí |
|--------------------|----|

Normativa

| | |
|--|-------------------|
| Marcado CE | Sí |
| Marcado UK | Sí |
| Marcado CMim | Sí |
| Conforme a Normativa UNE/EN | UNE-EN 62208:2012 |
| Conforme a Reglamento Electrotécnico de Baja Tensión (REBT) | Sí |
| Conforme a Directiva Europea 2014/35/UE. Directiva de baja tensión | Sí |

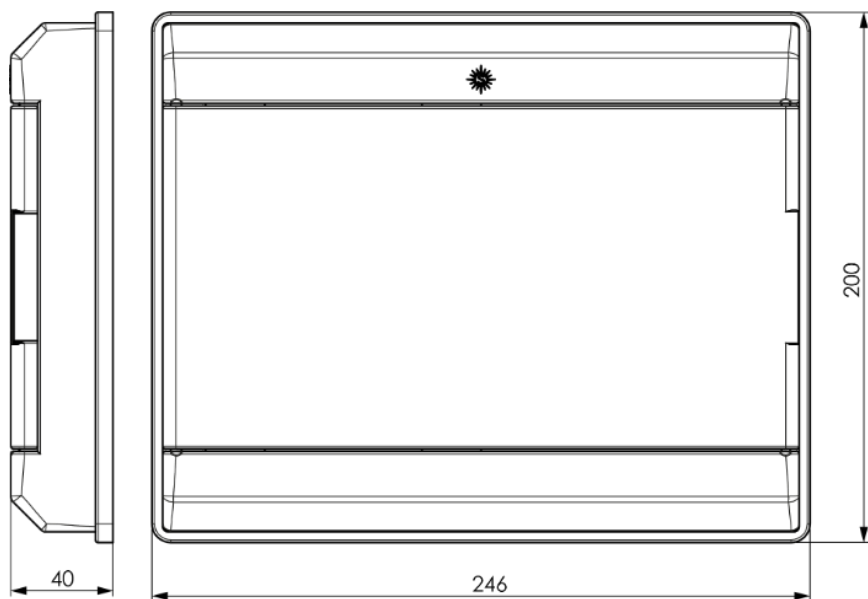
Sostenibilidad

| | |
|---|---|
| Conforme Directiva Europea 2011/65/UE (RoHS) | No aplica porque no responde a la definición de Aparato Eléctrico y Electrónico (AEE), según lo descrito en el artículo 3.1 de la Directiva 2011/65/UE (RoHS II). |
| Conforme Directiva europea 2012/19/UE (RAEE2) | No aplica porque no responde a la definición de Aparato Eléctrico y Electrónico (AEE), según lo descrito en el artículo 3.1 apartado a) de la Directiva 2012/19/UE (RAEE II). |

Logística y embalaje

| | |
|---------------------|----------------|
| Código EAN unitario | 8423220011854 |
| Código EAN envase | 8423220011854 |
| Código EAN embalaje | 18423220011851 |
| Uds. Envase | 1 |
| Uds. Embalaje | 45 |
| Uds. Pallet | 675 |
| Medidas Embalaje cm | 57,8x38,5x46 |
| Peso unitario (g) | 236 |
| Peso Envase (Kg) | 0,241 |
| Peso Embalaje (Kg) | 11,815 |
| Código arancelario | 85371098 |

Croquis



Documentación y descargas



Información de seguridad (0.38MB)



Tabla de compatibilidades: caja, marco y puerta
(0.08MB)



Reposiciones de la serie (0.06MB)