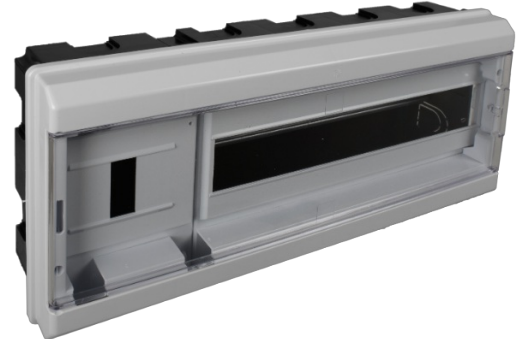


## Caja de distribución de empotrar para 16 elementos + 4 precintables.

Caja empotrable Serie Clásica para ICP y distribución, 16 elementos + 4 precintables. Frente gris y puerta transparente en termoplástico autoextinguible. Integra doble carril DIN y compartimento precintable para ICP, garantizando protección y control de potencia. Hueco necesario 425 x 190 x 55 mm + 40 mm de marco. Ideal para cuadros generales de vivienda o pequeño terciario que precisan mayor capacidad sin sacrificar estética.



### Características

Método instalación	Empotrar en obra
Uso	Doméstico / Terciario
Tipo de ubicación	Interior
Nº módulos (18mm)	16+4
Módulos por fila	16+4
Perfil DIN metálico	Sí
Dimensiones para empotrar (mm) (Ancho x Alto x Profundo)	425x190x55+40 mm
Dimensiones (mm)	Ver croquis
Material Caja	Aislante
Color de caja	Negra
Color de puerta	Transparente
Apertura de puerta	Horizontal
Tipo de entradas	Desfondables
Precintable	Compartimento precintable
Sistema de cierre de tapa	Tornillo metálico
Sistema de cierre de puerta	Maneta
Posibilidad de montar llave	Si (No incluida)
Posibilidad de montar perfil DIN	Sí (incluida)
Aplicaciones habituales	Entorno domestico/terciario interior (Interior de vivienda, oficinas, comercios, etc..)

Dimensiones adicionales (mm)

Ver croquis

## Datos técnicos

Grado de protección (IP)	IP40
Grado de protección (IK)	IK07
Resistencia al choque de impacto	Medio
Clase de aislamiento	Clase II
Resistencia al fuego (GWEPT)	650 °C
Resistencia al calor (Presión bola)	70 °C
Libre de halógenos	Sí

## Normativa

Marcado CE	Sí
Marcado UK	Sí
Marcado CMim	Sí
Conforme a Normativa UNE/EN	UNE-EN 62208:2012
Conforme a Reglamento Electrotécnico de Baja Tensión (REBT)	Sí
Conforme a Directiva Europea 2014/35/UE. Directiva de baja tensión	Sí

## Sostenibilidad

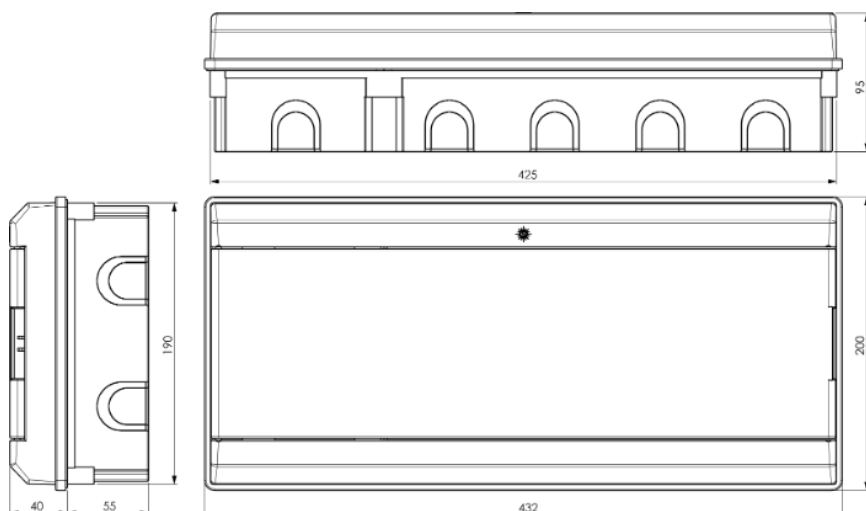
Conforme Directiva Europea 2011/65/UE (RoHS)	No aplica porque no responde a la definición de Aparato Eléctrico y Electrónico (AEE), según lo descrito en el artículo 3.1 de la Directiva 2011/65/UE (RoHS II).
Conforme Directiva europea 2012/19/UE (RAEE2)	No aplica porque no responde a la definición de Aparato Eléctrico y Electrónico (AEE), según lo descrito en el artículo 3.1 apartado a) de la Directiva 2012/19/UE (RAEE II).

## Logística y embalaje





Código EAN unitario	8423220047648
Código EAN envase	8423220047648
Código EAN embalaje	18423220047645

Uds. Envase	1
Uds. Embalaje	16
Uds. Pallet	192
Medidas Embalaje cm	59,5x39,5x64
Peso Embalaje (Kg)	1,506
Código arancelario	85371098

## Croquis



## Documentación y descargas

-  [Instrucciones de montaje \(0.72MB\)](#)
-  [Tabla de compatibilidades: caja, marco y puerta \(0.08MB\)](#)
-  [Información de seguridad \(0.38MB\)](#)
-  [Reposiciones de la serie \(0.06MB\)](#)