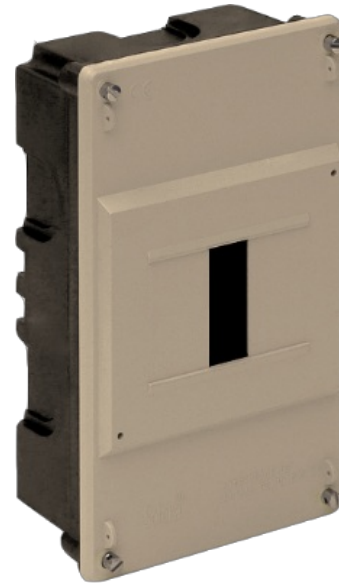


Caja de distribución de empotrar para 4 elementos precintable.

Caja para ICP y distribución de empotrar Serie Clásica, 4 elementos precintables. Tapa marfil. Solución compacta para cuadros secundarios con integración segura del ICP. Termoplástico libre de halógenos, montaje enrasado. Dimensiones 115 x 190 x 55 mm.



Características

| | |
|--|---|
| Método instalación | Empotrar en obra |
| Uso | Doméstico / Terciario |
| Tipo de ubicación | Interior |
| Nº módulos (18mm) | 4 |
| Módulos por fila | 4 |
| Perfil DIN metálico | Sí |
| Dimensiones para empotrar (mm) (Ancho x Alto x Profundo) | 115x190x55 |
| Dimensiones (mm) | Ver croquis |
| Material Caja | Aislante |
| Color de caja | Negra |
| Color de tapa | Marfil |
| Tipo de entradas | Desfondables |
| Precintable | Sí |
| Sistema de cierre de tapa | Tornillo metálico |
| Posibilidad de montar perfil DIN | Sí (incluida) |
| Aplicaciones habituales | Entorno domestico/terciario interior (Interior de vivienda, oficinas, comercios, etc..) |
| Dimensiones adicionales (mm) | Ver croquis |

Datos técnicos

| | |
|-------------------------------------|----------|
| Grado de protección (IP) | IP40 |
| Grado de protección (IK) | IK07 |
| Resistencia al choque de impacto | Medio |
| Clase de aislamiento | Clase II |
| Resistencia al fuego (GWEPT) | 650 °C |
| Resistencia al calor (Presión bola) | 70 °C |
| Libre de halógenos | Sí |

Normativa

| | |
|--|-------------------|
| Marcado CE | Sí |
| Marcado UK | Sí |
| Marcado CMim | Sí |
| Conforme a Normativa UNE/EN | UNE-EN 62208:2012 |
| Conforme a Reglamento Electrotecnico de Baja Tension (REBT) | Sí |
| Conforme a Directiva Europea 2014/35/UE. Directiva de baja tensión | Sí |

Sostenibilidad

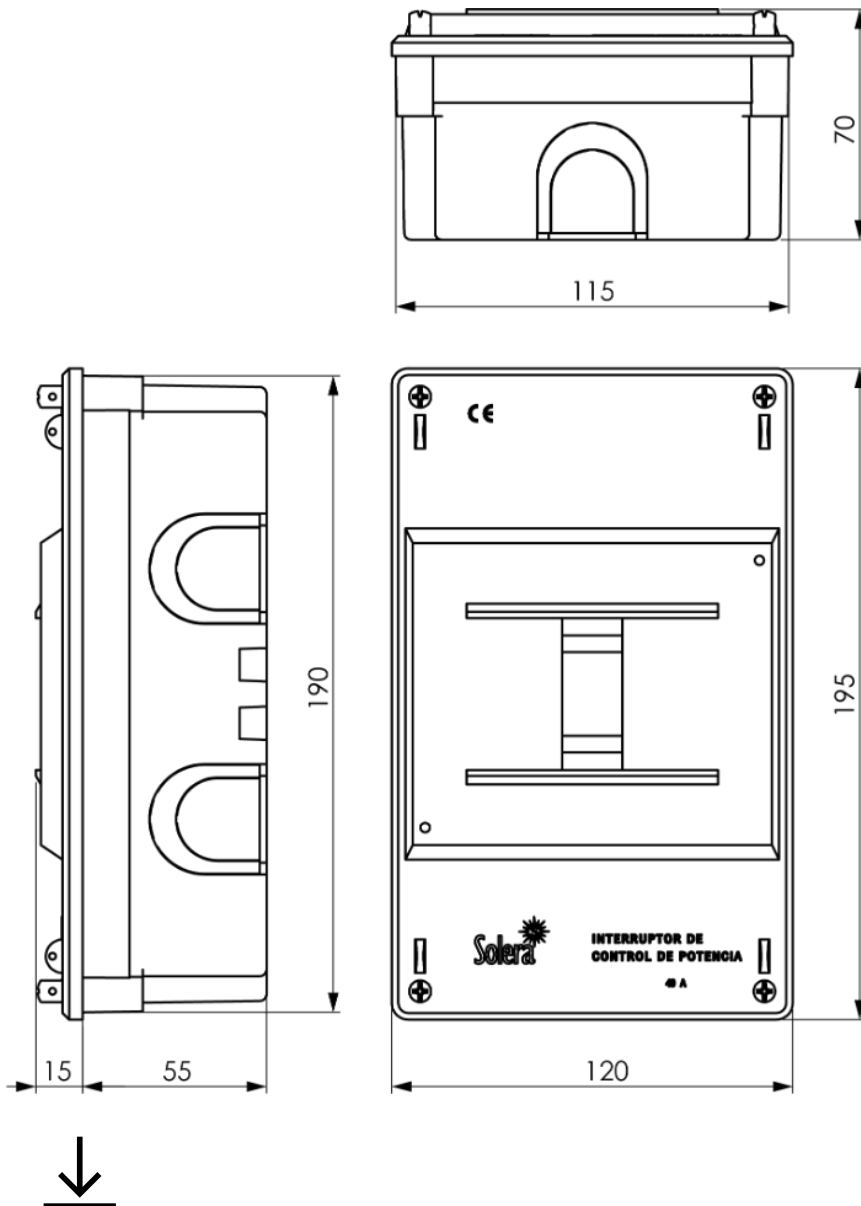
| | |
|---|---|
| Conforme Directiva Europea 2011/65/UE (RoHS) | No aplica porque no responde a la definición de Aparato Eléctrico y Electrónico (AEE), según lo descrito en el artículo 3.1 de la Directiva 2011/65/UE (RoHS II). |
| Conforme Directiva europea 2012/19/UE (RAEE2) | No aplica porque no responde a la definición de Aparato Eléctrico y Electrónico (AEE), según lo descrito en el artículo 3.1 apartado a) de la Directiva 2012/19/UE (RAEE II). |

Logística y embalaje





| | |
|---------------------|----------------|
| Código EAN unitario | 8423220237339 |
| Código EAN envase | 8423220006959 |
| Código EAN embalaje | 18423220006956 |
| Uds. Envase | 5 |
| Uds. Embalaje | 75 |

| | |
|---------------------|----------------|
| Uds. Pallet | 1125 |
| Medidas Embalaje cm | 59,5x39,5x59,5 |
| Peso unitario (g) | 244,2 |
| Peso Envase (Kg) | 1,231 |
| Peso Embalaje (Kg) | 19,595 |
| Código arancelario | 85371098 |

Croquis



Documentación y descargas

- | | | | |
|--|---|---|-----------------------------------|
|  | Instrucciones de montaje (0.72MB) |  | Información de seguridad (0.38MB) |
|  | Tabla de compatibilidades: caja, marco y puerta (0.08MB) |  | Reposiciones de la serie (0.06MB) |