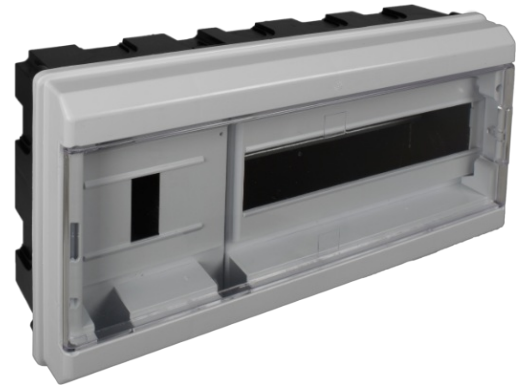


## Caja de distribución de empotrar para 12 elementos + 4 precintables.

Caja empotrable Serie Clásica para ICP y distribución, 12 elementos + 4 precintables. Conjunto gris y puerta transparente. Termoplástico autoextinguible, incorpora carril DIN y zona ICP precintable. Hueco de empotramiento 350 x 190 x 55 mm + 40 mm de marco, ofrece capacidad intermedia para protecciones y control de potencia en viviendas.



### Características

Método instalación	Empotrar en obra
Uso	Doméstico / Terciario
Tipo de ubicación	Interior
Nº módulos (18mm)	12+4
Módulos por fila	12+4
Perfil DIN metálico	Sí
Dimensiones para empotrar (mm) (Ancho x Alto x Profundo)	350x190x55+40 mm
Dimensiones (mm)	Ver croquis
Material Caja	Aislante
Color de caja	Negra
Color de tapa	Gris
Color de puerta	Transparente
Apertura de puerta	Horizontal
Tipo de entradas	Desfondables
Precintable	Compartimento precintable
Sistema de cierre de tapa	Tornillo metálico
Sistema de cierre de puerta	Maneta
Posibilidad de montar llave	Sí (No incluida)
Posibilidad de montar perfil DIN	Sí (incluida)

Aplicaciones habituales	Entorno domestico/terciario interior (Interior de vivienda, oficinas, comercios, etc..)
Dimensiones adicionales (mm)	Ver croquis

## Datos técnicos

Grado de protección (IP)	IP40
Grado de protección (IK)	IK07
Resistencia al choque de impacto	Medio
Clase de aislamiento	Clase II
Resistencia al fuego (GWEPT)	650 °C
Resistencia al calor (Presión bola)	70 °C
Libre de halógenos	Sí

## Normativa

Marcado CE	Sí
Marcado UK	Sí
Marcado CMim	Sí
Conforme a Normativa UNE/EN	UNE-EN 62208:2012
Conforme a Reglamento Electrotecnico de Baja Tension (REBT)	Sí
Conforme a Directiva Europea 2014/35/UE. Directiva de baja tensión	Sí

## Sostenibilidad

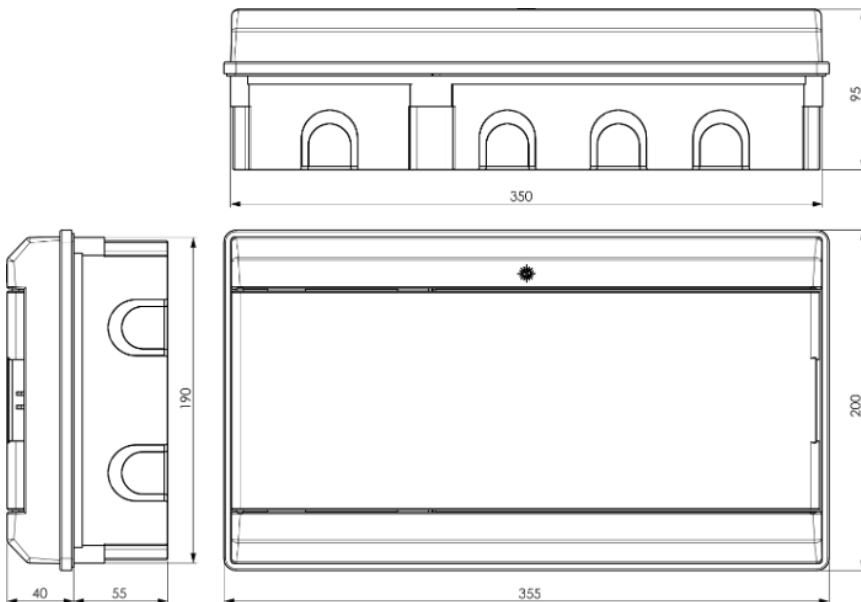
Conforme Directiva Europea 2011/65/UE (RoHS)	No aplica porque no responde a la definición de Aparato Eléctrico y Electrónico (AEE), según lo descrito en el artículo 3.1 de la Directiva 2011/65/UE (RoHS II).
Conforme Directiva europea 2012/19/UE (RAEE2)	No aplica porque no responde a la definición de Aparato Eléctrico y Electrónico (AEE), según lo descrito en el artículo 3.1 apartado a) de la Directiva 2012/19/UE (RAEE II).

## Logística y embalaje





Código EAN unitario	8423220047587
Código EAN envase	8423220047587

Código EAN embalaje	18423220047584
Uds. Envase	1
Uds. Embalaje	18
Uds. Pallet	270
Medidas Embalaje cm	59,5x39,5x59,5
Peso unitario (g)	1046
Peso Envase (Kg)	1,046
Peso Embalaje (Kg)	19,958
Código arancelario	85371098

## Croquis



## Documentación y descargas

-  Instrucciones de montaje (0.72MB)
-  Información de seguridad (0.38MB)
-  Tabla de compatibilidades: caja, marco y puerta (0.08MB)
-  Reposiciones de la serie (0.06MB)