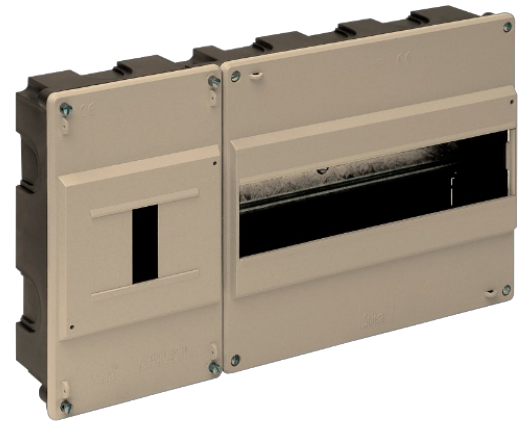


## Caja de distribución de empotrar para 12 elementos + 4 precintables.

Caja para ICP y distribución de empotrar Serie Clásica, 12 + 4 precintables. Tapa marfil. Solución intermedia para instalaciones residenciales con varias líneas y ICP integrado. Termoplástico resistente. Dimensiones 350 x 190 x 55 mm.



### Características

Método instalación	Empotrar en obra
Uso	Doméstico / Terciario
Tipo de ubicación	Interior
Nº módulos (18mm)	12+4
Módulos por fila	12+4
Perfil DIN metálico	Sí
Dimensiones para empotrar (mm) (Ancho x Alto x Profundo)	350x190x55 mm
Dimensiones (mm)	Ver croquis
Material Caja	Aislante
Color de caja	Negra
Color de tapa	Marfil
Tipo de entradas	Desfondables
Precintable	Compartimento precintable
Sistema de cierre de tapa	Tornillo metálico
Posibilidad de montar perfil DIN	Sí (incluida)
Aplicaciones habituales	Entorno domestico/terciario interior (Interior de vivienda, oficinas, comercios, etc..)
Dimensiones adicionales (mm)	Ver croquis

### Datos técnicos

Grado de protección (IP)	IP40
--------------------------	------

Grado de protección (IK)	IK07
Resistencia al choque de impacto	Medio
Clase de aislamiento	Clase II
Resistencia al fuego (GWEPT)	650 °C
Resistencia al calor (Presión bola)	70 °C
Libre de halógenos	Sí

## Normativa

Marcado CE	Sí
Marcado UK	Sí
Marcado CMim	Sí
Conforme a Normativa UNE/EN	UNE-EN 62208:2012
Conforme a Reglamento Electrotécnico de Baja Tensión (REBT)	Sí
Conforme a Directiva Europea 2014/35/UE. Directiva de baja tensión	Sí

## Sostenibilidad

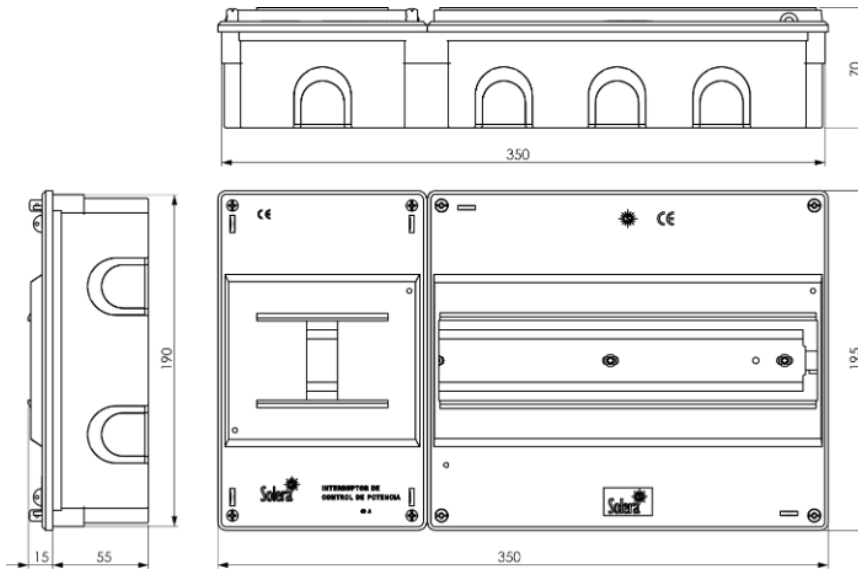
Conforme Directiva Europea 2011/65/UE (RoHS)	No aplica porque no responde a la definición de Aparato Eléctrico y Electrónico (AEE), según lo descrito en el artículo 3.1 de la Directiva 2011/65/UE (RoHS II).
Conforme Directiva europea 2012/19/UE (RAEE2)	No aplica porque no responde a la definición de Aparato Eléctrico y Electrónico (AEE), según lo descrito en el artículo 3.1 apartado a) de la Directiva 2012/19/UE (RAEE II).

## Logística y embalaje





Código EAN unitario	8423220006805
Código EAN envase	8423220006805
Código EAN embalaje	18423220006802
Uds. Envase	1
Uds. Embalaje	24
Uds. Pallet	360
Medidas Envase cm	28,6x19,5x7
Medidas Embalaje cm	59,5x39,5x59,5

Peso unitario (g)	654
Peso Envase (Kg)	0,733
Peso Embalaje (Kg)	18,722
Código arancelario	85371098

## Croquis



## Documentación y descargas

-  Instrucciones de montaje (0.72MB)
-  Tabla de compatibilidades: caja, marco y puerta (0.08MB)
-  Información de seguridad (0.38MB)
-  Reposiciones de la serie (0.06MB)