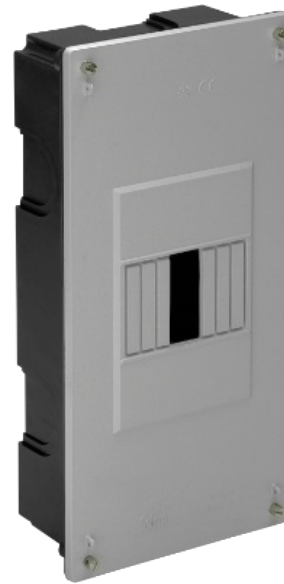


Caja de distribución de empotrar para 4 elementos precintable.

Caja para ICP y distribución de empotrar Serie Clásica, 4 elementos precintables. Tapa gris. Termoplástico de alta resistencia que asegura durabilidad. Espacio reservado para ICP conforme a normativa. Montaje empotrado discreto en pared. Dimensiones hueco 133 x 268 x 63 mm.



Características

Método instalación	Empotrar en obra
Uso	Doméstico / Terciario
Tipo de ubicación	Interior
Nº módulos (18mm)	4
Módulos por fila	4
Perfil DIN metálico	Sí
Dimensiones para empotrar (mm) (Ancho x Alto x Profundo)	133x 268 x 63 mm.
Dimensiones (mm)	Ver croquis
Material Caja	Aislante
Color de caja	Negra
Color de tapa	Gris
Tipo de entradas	Desfondables
Precintable	Sí
Sistema de cierre de tapa	Tornillo metálico
Posibilidad de montar llave	No
Posibilidad de montar perfil DIN	Sí (incluida)
Aplicaciones habituales	Entorno domestico/terciario interior (Interior de vivienda, oficinas, comercios, etc..)
Dimensiones adicionales (mm)	Ver croquis

Datos técnicos

Grado de protección (IP)	IP40
Grado de protección (IK)	IK07
Resistencia al choque de impacto	Medio
Clase de aislamiento	Clase II
Resistencia al fuego (GWEPT)	650 °C
Resistencia al calor (Presión bola)	70 °C
Libre de halógenos	Sí

Normativa

Marcado CE	Sí
Marcado UK	Sí
Marcado CMim	Sí
Conforme a Normativa UNE/EN	UNE-EN 62208:2012
Conforme a Reglamento Electrotecnico de Baja Tension (REBT)	Sí
Conforme a Directiva Europea 2014/35/UE. Directiva de baja tensión	Sí

Sostenibilidad

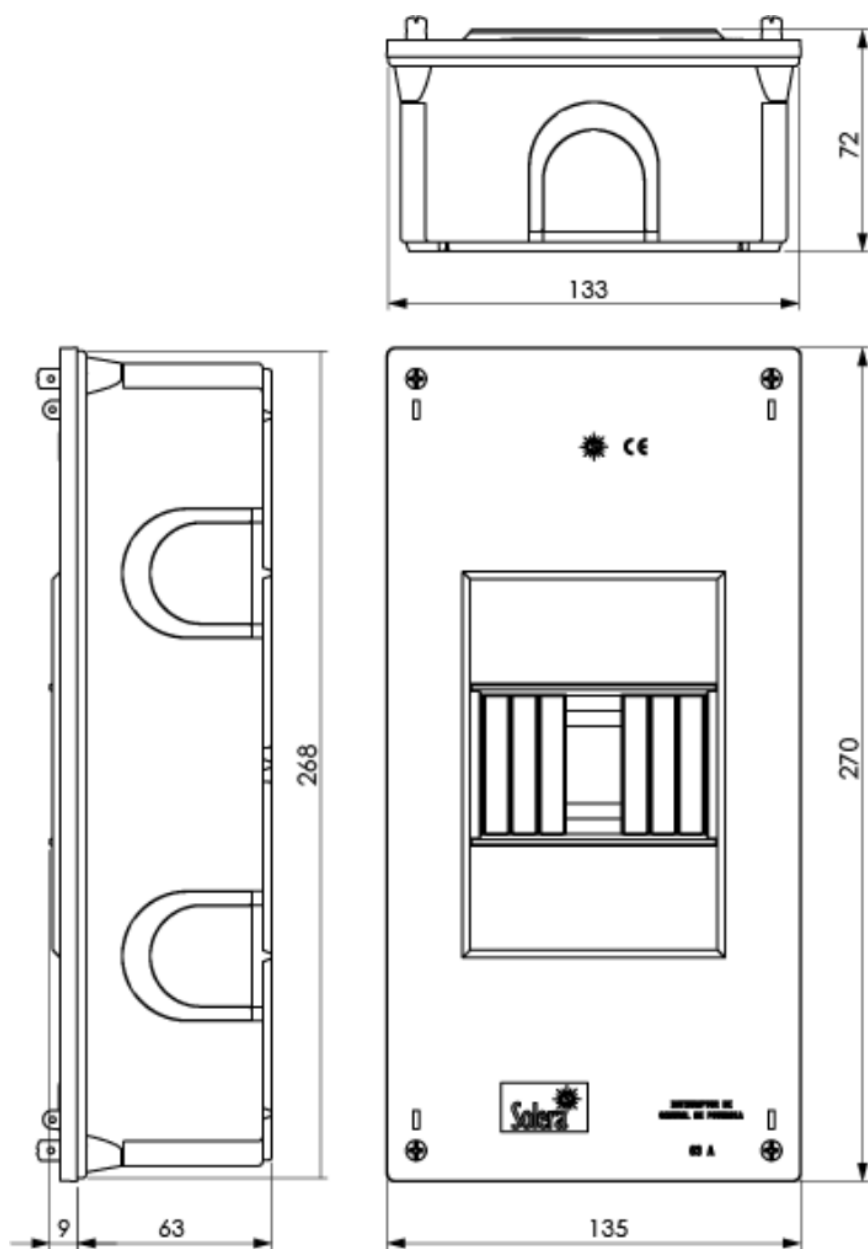
Conforme Directiva Europea 2011/65/UE (RoHS)	No aplica porque no responde a la definición de Aparato Eléctrico y Electrónico (AEE), según lo descrito en el artículo 3.1 de la Directiva 2011/65/UE (RoHS II).
Conforme Directiva europea 2012/19/UE (RAEE2)	No aplica porque no responde a la definición de Aparato Eléctrico y Electrónico (AEE), según lo descrito en el artículo 3.1 apartado a) de la Directiva 2012/19/UE (RAEE II).

Logística y embalaje





Código EAN unitario	8423220004283
Código EAN envase	8423220004283
Código EAN embalaje	18423220004280
Uds. Envase	1
Uds. Embalaje	34

Uds. Pallet	510
Medidas Embalaje cm	57,8x38,5x46
Peso unitario (g)	333,8
Peso Envase (Kg)	0,3348
Peso Embalaje (Kg)	12,3532
Código arancelario	85371098

Croquis



Documentación y descargas

- | | |
|-------------------------------------------------------------------------------------------------------------------------------------------|---------------------------------------------------------------------------------------------------------------------|
|  Instrucciones de montaje (0.72MB) |  Información de seguridad (0.38MB) |
|  Tabla de compatibilidades: caja, marco y puerta (0.08MB) |  Reposiciones de la serie (0.06MB) |