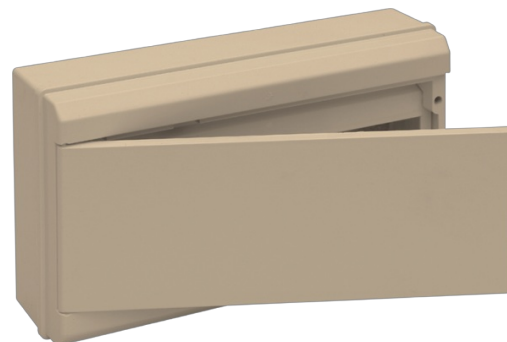


## Caja de distribución de superficie para 18 elementos.

Caja de distribución de superficie Serie Clásica para 18 elementos,color marfil. Material termoplástico ligero,instalación en superficie que agiliza inspección y mantenimiento. Dimensiones: 355 x 200 x 95 mm,modelo tradicional dentro de la gama 2-38 elementos.



### Características

Método instalación	Superficie
Uso	Doméstico / Terciario
Tipo de ubicación	Interior
Nº módulos (18mm)	18
Módulos por fila	18
Perfil DIN metálico	Sí
Dimensiones exteriores (mm) (ancho x alto x profundo)	355 x 200 x 95 mm
Dimensiones (mm)	Ver croquis
Material Caja	Aislante
Color de caja	Marfil
Color de puerta	Marfil
Apertura de puerta	Horizontal
Tipo de entradas	Laterales lisos (mecanizar entradas)
Sistema de fijación (Para superficie)	Interior
Sistema de cierre de tapa	Tornillo metálico
Sistema de cierre de puerta	Maneta
Posibilidad de montar llave	Si (No incluida)
Posibilidad de montar perfil DIN	Sí (incluida)
Aplicaciones habituales	Entorno domestico/terciario interior (Interior de vivienda, oficinas, comercios, etc..)
Dimensiones adicionales (mm)	Ver croquis

## Datos técnicos

Grado de protección (IP)	IP40
Grado de protección (IK)	IK07
Resistencia al choque de impacto	Medio
Clase de aislamiento	Clase II
Resistencia al fuego (GWEPT)	650 °C
Resistencia al calor (Presión bola)	70 °C
Libre de halógenos	Sí

## Normativa

Marcado CE	Sí
Marcado UK	Sí
Marcado CMim	Sí
Conforme a Normativa UNE/EN	UNE-EN 62208:2012
Conforme a Reglamento Electrotecnico de Baja Tension (REBT)	Sí
Conforme a Directiva Europea 2014/35/UE. Directiva de baja tensión	Sí

## Sostenibilidad

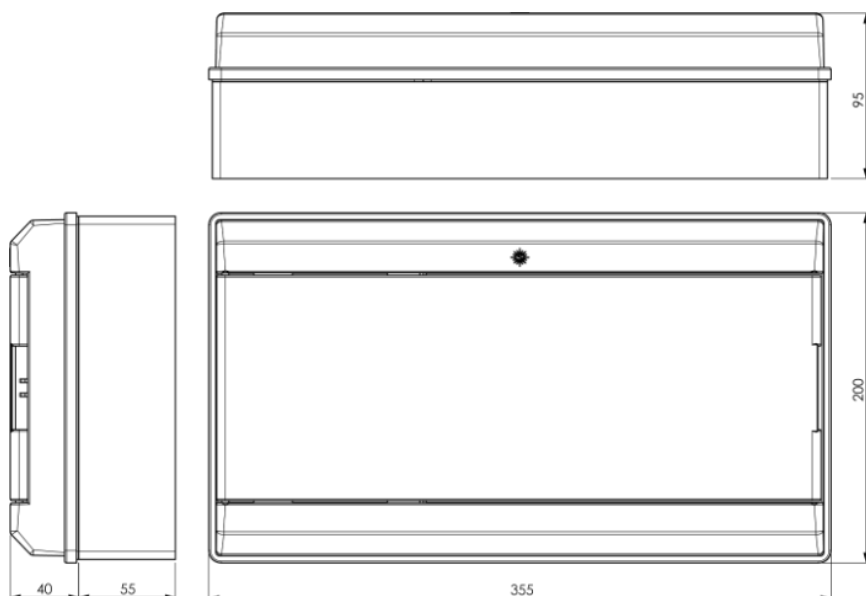
Conforme Directiva Europea 2011/65/UE (RoHS)	No aplica porque no responde a la definición de Aparato Eléctrico y Electrónico (AEE), según lo descrito en el artículo 3.1 de la Directiva 2011/65/UE (RoHS II).
Conforme Directiva europea 2012/19/UE (RAEE2)	No aplica porque no responde a la definición de Aparato Eléctrico y Electrónico (AEE), según lo descrito en el artículo 3.1 apartado a) de la Directiva 2012/19/UE (RAEE II).

## Logística y embalaje





Código EAN unitario	8423220049246
Código EAN envase	8423220049246
Código EAN embalaje	18423220049243
Uds. Envase	1
Uds. Embalaje	18

Uds. Pallet	270
Medidas Embalaje cm	59,5x39,5x59,5
Peso unitario (g)	896
Peso Envase (Kg)	0,901
Peso Embalaje (Kg)	17,348
Código arancelario	85371098

## Croquis



## Documentación y descargas

-  Instrucciones de montaje (0.72MB)
-  Tabla de compatibilidades: caja, marco y puerta (0.08MB)
-  Información de seguridad (0.38MB)
-  Reposiciones de la serie (0.06MB)