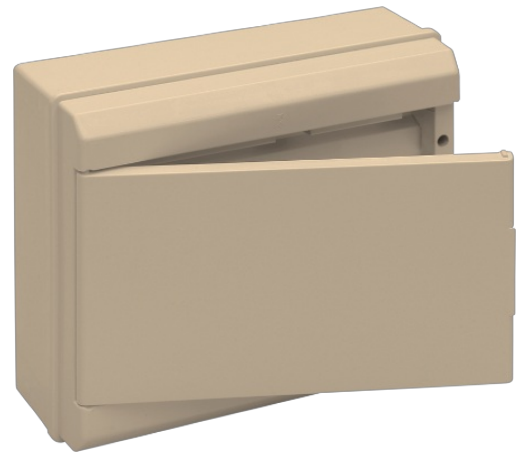


Caja de distribución de superficie para 12 elementos.

Caja de distribución de superficie Serie Clásica para 12 elementos, color marfil, con tornillos de precintado y fondo ampliado para mejor cableado. Termoplástico resistente. Dimensiones 245 x 200 x 95 mm, modelo versátil intermedio.



Características

Método instalación	Superficie
Uso	Doméstico / Terciario
Tipo de ubicación	Interior
Nº módulos (18mm)	12
Módulos por fila	12
Perfil DIN metálico	Sí
Dimensiones exteriores (mm) (ancho x alto x profundo)	245x200x95 mm
Dimensiones (mm)	Ver croquis
Material Caja	Aislante
Color de caja	Marfil
Color de tapa	Marfil
Color de puerta	Marfil
Apertura de puerta	Horizontal
Tipo de entradas	Laterales lisos (mecanizar entradas)
Sistema de fijación (Para superficie)	Interior
Precintable	Sí
Sistema de cierre de tapa	Tornillo metálico
Sistema de cierre de puerta	Maneta
Posibilidad de montar llave	Si (No incluida)
Posibilidad de montar perfil DIN	Sí (incluida)

Aplicaciones habituales	Entorno domestico/terciario interior (Interior de vivienda, oficinas, comercios, etc..)
Dimensiones adicionales (mm)	Ver croquis

Datos técnicos

Grado de protección (IP)	IP40
Grado de protección (IK)	IK07
Resistencia al choque de impacto	Medio
Clase de aislamiento	Clase II
Resistencia al fuego (GWEPT)	650 °C
Resistencia al calor (Presión bola)	70 °C
Libre de halógenos	Sí

Normativa

Marcado CE	Sí
Marcado UK	Sí
Marcado CMim	Sí
Conforme a Normativa UNE/EN	UNE-EN 62208:2012
Conforme a Reglamento Electrotecnico de Baja Tension (REBT)	Sí
Conforme a Directiva Europea 2014/35/UE. Directiva de baja tensión	Sí

Sostenibilidad

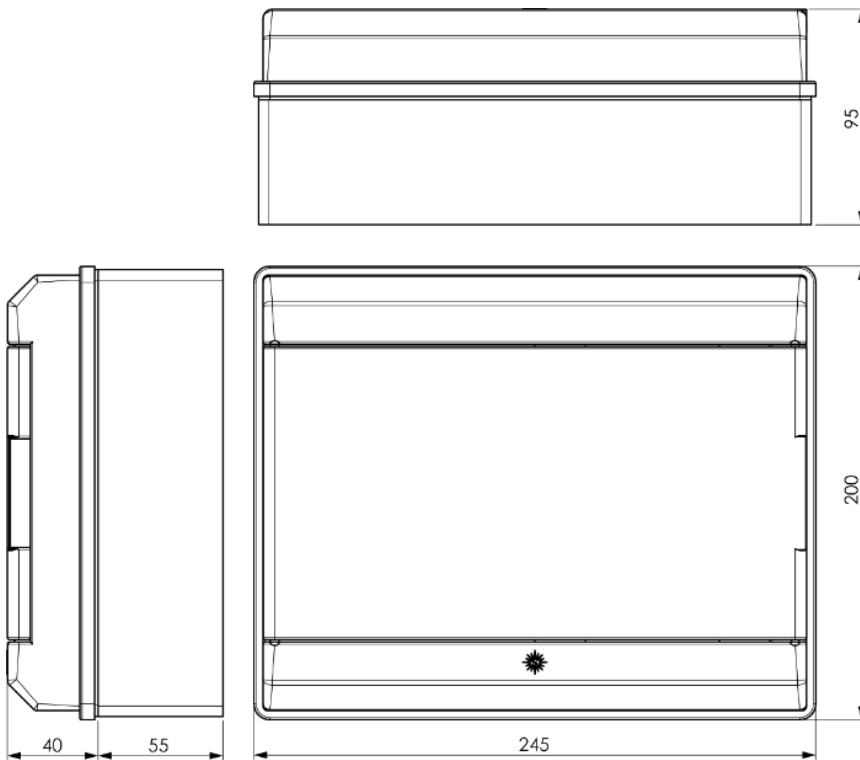
Conforme Directiva Europea 2011/65/UE (RoHS)	No aplica porque no responde a la definición de Aparato Eléctrico y Electrónico (AEE), según lo descrito en el artículo 3.1 de la Directiva 2011/65/UE (RoHS II).
Conforme Directiva europea 2012/19/UE (RAEE2)	No aplica porque no responde a la definición de Aparato Eléctrico y Electrónico (AEE), según lo descrito en el artículo 3.1 apartado a) de la Directiva 2012/19/UE (RAEE II).

Logística y embalaje





Código EAN unitario	8423220049161
Código EAN envase	8423220049161

Código EAN embalaje	18423220049168
Uds. Envase	1
Uds. Embalaje	24
Uds. Pallet	288
Medidas Embalaje cm	59,5x42,5x51
Peso unitario (g)	683
Peso Envase (Kg)	0,683
Peso Embalaje (Kg)	17,592
Código arancelario	85371098

Croquis



Documentación y descargas

- | | |
|---|---|
|  Instrucciones de montaje (0.72MB) |  Información de seguridad (0.38MB) |
|  Tabla de compatibilidades: caja, marco y puerta (0.08MB) |  Reposiciones de la serie (0.06MB) |

