

## Caja de conexión de empotrar. De Ø 60 mm. Tapa con garras de plástico.

Caja de conexión de empotrar. De Ø 60 mm. Tapa con garras de plástico. Profundidad 40 mm. 7 entradas para tubo Ø 16 mm.



### Características

Método instalación	Empotrar en obra
Uso	Doméstico / Terciario
Tipo de ubicación	Interior
Dimensiones interiores (mm) (Ancho x alto x Profundo)	100x50x45
Material Caja	Aislante
Color de caja	Negra
Color de tapa	Blanca
Nº de entradas y tamaño (mm)	6xØ 32
Sistema de cierre de tapa	Garra plástico
Aplicaciones habituales	Entorno domestico/terciario interior (Interior de vivienda, oficinas, comercios, etc..)

### Datos técnicos

Resistencia al choque de impacto	Medio
Clase de aislamiento	Clase II
Resistencia al fuego (GWEPT)	650 °C
Resistencia al calor (Presión bola)	70 °C
Tensión de empleo	400 Vac
Libre de halógenos	Sí

## Normativa

Marcado CE	Sí
Marcado UK	Sí
Marcado CMim	Sí
Conforme a Normativa UNE/EN	UNE-EN 60670-1:2022 UNE- EN 60670-22:2007
Conforme a Reglamento Electrotecnico de Baja Tension (REBT)	Sí
Conforme a Directiva Europea 2014/35/UE. Directiva de baja tensión	Sí

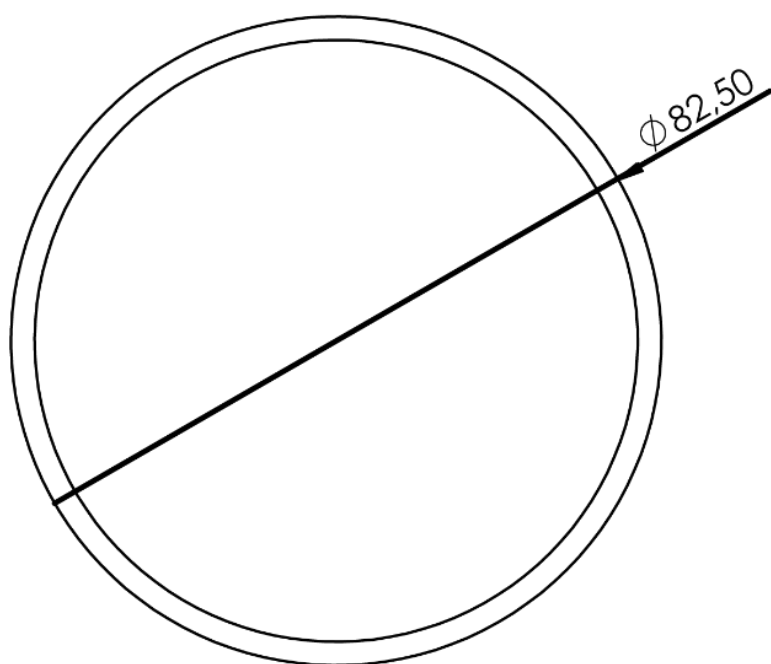
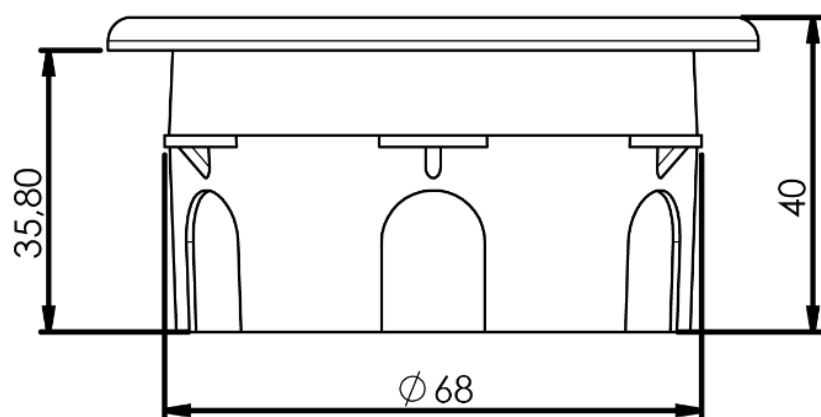
## Sostenibilidad

Conforme Directiva Europea 2011/65/UE (RoHS)	No aplica porque no responde a la definición de Aparato Eléctrico y Electrónico (AEE), según lo descrito en el artículo 3.1 de la Directiva 2011/65/UE (RoHS II).
Conforme Directiva europea 2012/19/UE (RAEE2)	No aplica porque no responde a la definición de Aparato Eléctrico y Electrónico (AEE), según lo descrito en el artículo 3.1 apartado a) de la Directiva 2012/19/UE (RAEE II).

## Logística y embalaje

Código EAN unitario	8423220240483
Código EAN envase	8423220005136
Código EAN embalaje	18423220005133
Uds. Envase	20
Uds. Embalaje	560
Uds. Pallet	6720
Medidas Embalaje cm	59,5x39,5x64
Peso unitario (g)	35,9
Peso Envase (Kg)	0,728
Peso Embalaje (Kg)	21,634
Código arancelario	85371098

## Croquis



## Documentación y descargas

-  Instrucciones de montaje (0.17MB)
-  Reposiciones de la serie (0.09MB)
-  Información de seguridad (0.38MB)