

Caja de conexión de empotrar. De Ø 100 mm. Tapa con garra metálica.

Caja de conexión de empotrar. De Ø 100 mm. Tapa con garra metálica.
Profundidad 50 mm. 6 entradas para tubo Ø 32 mm.



Características

Método instalación	Empotrar en obra
Uso	Doméstico / Terciario
Tipo de ubicación	Interior
Dimensiones interiores (mm) (Ancho x alto x Profundo)	Ø 100x50
Material Caja	Aislante
Color de caja	Negra
Color de tapa	Blanca
Nº de entradas y tamaño (mm)	6xØ 32
Sistema de cierre de tapa	Garra metálica
Aplicaciones habituales	Entorno domestico/terciario interior (Interior de vivienda, oficinas, comercios, etc..)

Datos técnicos

Resistencia al choque de impacto	Medio
Clase de aislamiento	Clase II
Resistencia al fuego (GWEPT)	650 °C
Resistencia al calor (Presión bola)	70 °C
Tensión de empleo	400 Vac
Libre de halógenos	Sí

Normativa

Marcado CE	Sí
Marcado UK	Sí
Marcado CMim	Sí
Conforme a Normativa UNE/EN	UNE-EN 60670-1:2022 UNE- EN 60670-22:2007
Conforme a Reglamento Electrotecnico de Baja Tension (REBT)	Sí
Conforme a Directiva Europea 2014/35/UE. Directiva de baja tensión	Sí

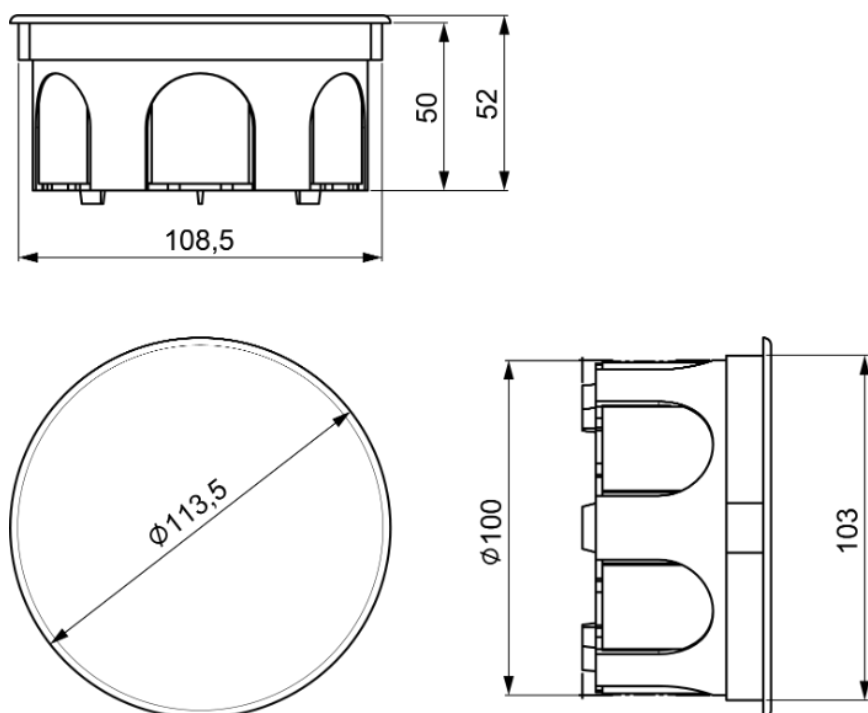
Sostenibilidad

Conforme Directiva Europea 2011/65/UE (RoHS)	No aplica porque no responde a la definición de Aparato Eléctrico y Electrónico (AEE), según lo descrito en el artículo 3.1 de la Directiva 2011/65/UE (RoHS II).
Conforme Directiva europea 2012/19/UE (RAEE2)	No aplica porque no responde a la definición de Aparato Eléctrico y Electrónico (AEE), según lo descrito en el artículo 3.1 apartado a) de la Directiva 2012/19/UE (RAEE II).

Logística y embalaje

Código EAN unitario	8423220240513
Código EAN envase	8423220005150
Código EAN embalaje	18423220005157
Uds. Envase	6
Uds. Embalaje	180
Uds. Pallet	2700
Medidas Embalaje cm	59,5x39,5x59,5
Peso unitario (g)	78,2
Peso Envase (Kg)	0,4792
Peso Embalaje (Kg)	15,506
Código arancelario	85371098

Croquis



Documentación y descargas

-  Instrucciones de montaje (0.17MB)
-  Reposiciones de la serie (0.09MB)
-  Información de seguridad (0.38MB)