

## Caja de conexión de empotrar. De Ø 80 mm. Tapa con garra metálica.

Caja de conexión de empotrar. De Ø 80 mm. Tapa con garra metálica. Profundidad 40 mm. 6 entradas para tubo Ø 25 mm.



### Características

Método instalación	Empotrar en obra
Uso	Doméstico / Terciario
Tipo de ubicación	Interior
Dimensiones interiores (mm) (Ancho x alto x Profundo)	Ø 80x40
Material Caja	Aislante
Color de caja	Negra
Color de tapa	Blanca
Nº de entradas y tamaño (mm)	6xØ 25
Sistema de cierre de tapa	Garra metálica
Aplicaciones habituales	Entorno domestico/terciario interior (Interior de vivienda, oficinas, comercios, etc..)

### Datos técnicos

Resistencia al choque de impacto	Medio
Clase de aislamiento	Clase II
Resistencia al fuego (GWEPT)	650 °C
Resistencia al calor (Presión bola)	70 °C
Tensión de empleo	400 Vac
Libre de halógenos	Sí

## Normativa

Marcado CE	Sí
Marcado UK	Sí
Marcado CMim	Sí
Conforme a Normativa UNE/EN	UNE-EN 60670-1:2022 UNE- EN 60670-22:2007
Conforme a Reglamento Electrotecnico de Baja Tension (REBT)	Sí
Conforme a Directiva Europea 2014/35/UE. Directiva de baja tensión	Sí

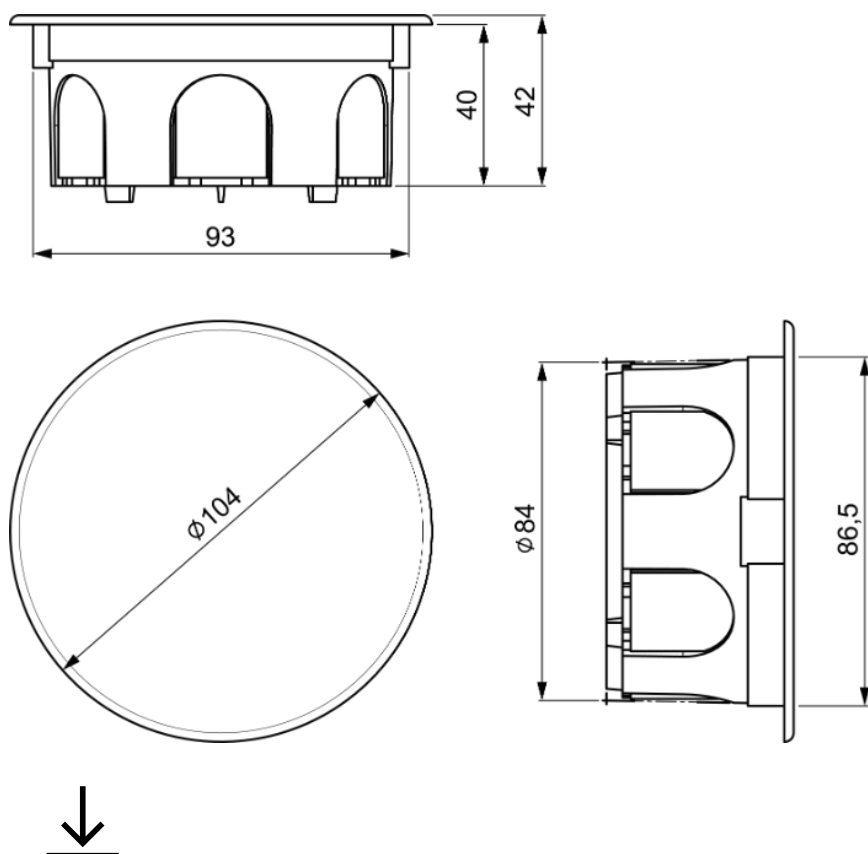
## Sostenibilidad

Conforme Directiva Europea 2011/65/UE (RoHS)	No aplica porque no responde a la definición de Aparato Eléctrico y Electrónico (AEE), según lo descrito en el artículo 3.1 de la Directiva 2011/65/UE (RoHS II).
Conforme Directiva europea 2012/19/UE (RAEE2)	No aplica porque no responde a la definición de Aparato Eléctrico y Electrónico (AEE), según lo descrito en el artículo 3.1 apartado a) de la Directiva 2012/19/UE (RAEE II).

## Logística y embalaje

Código EAN unitario	8423220240490
Código EAN envase	8423220005143
Código EAN embalaje	18423220005140
Uds. Envase	8
Uds. Embalaje	288
Uds. Pallet	4320
Medidas Embalaje cm	59,5x39,5x59,5
Peso unitario (g)	54,2
Peso Envase (Kg)	0,4436
Peso Embalaje (Kg)	17,0996
Código arancelario	85371098

## Croquis



## Documentación y descargas

-  [Instrucciones de montaje \(0.17MB\)](#)
-  [Información de seguridad \(0.38MB\)](#)