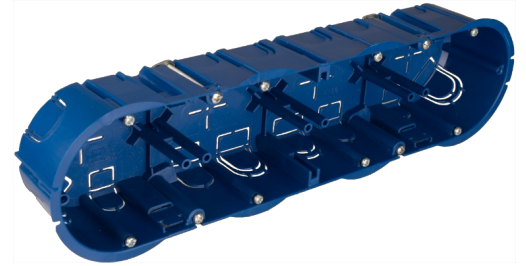


Caja de mecanismos de empotrar en tabique hueco. Para 4 elementos

Caja de mecanismos de empotrar en tabique hueco. Para 4 elementos. Dimensiones para empotrar 281 x 68 x 46 mm. 12 entradas para tubo Ø 20 mm y 4 entradas para tubo Ø 25 mm..



Características

Método instalación	Para tabique hueco
Uso	Doméstico / Terciario
Tipo de ubicación	Interior
Nº módulos (18mm)	4
Dimensiones para empotrar (mm) (Ancho x Alto x Profundo)	281x68x46
Material Caja	Aislante
Color de caja	Negra
Tipo de entradas	Desfondables
Nº de entradas y tamaño (mm)	12xØ20, 8xØ25, 4xØ16
Sistema de fijación al tabique hueco	Garra metálica corta
Aplicaciones habituales	Entorno domestico/terciario interior (Interior de vivienda, oficinas, comercios, etc..)

Datos técnicos

Resistencia al fuego (GWEPT)	850 °C
Tensión de empleo	400 Vac
Libre de halógenos	Sí

Normativa

Marcado CE	Sí
Marcado UK	Sí
Marcado CMim	Sí

Conforme a Normativa UNE/EN	UNE-EN 60670-1:2022 UNE- EN 60670-22:2007
Conforme a Reglamento Electrotecnico de Baja Tension (REBT)	Sí
Conforme a Directiva Europea 2014/35/UE. Directiva de baja tensión	Sí

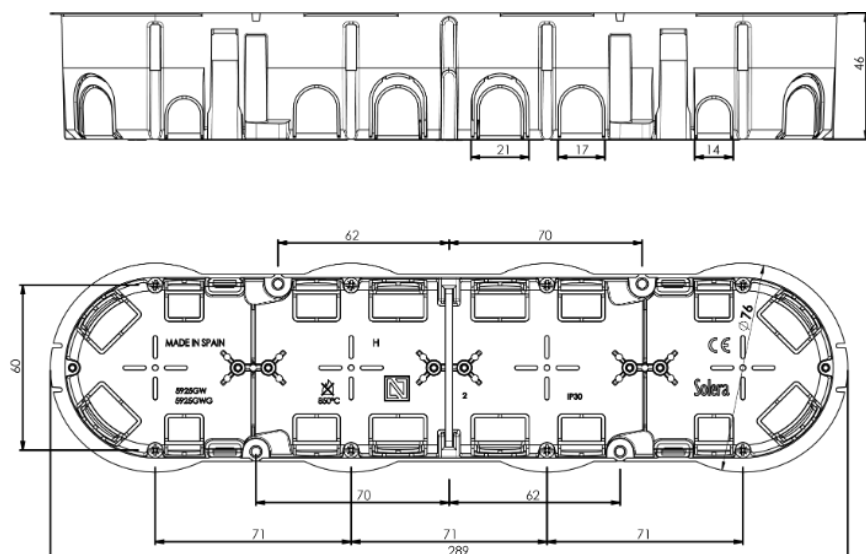
Sostenibilidad

Conforme Directiva Europea 2011/65/UE (RoHS)	No aplica porque no responde a la definición de Aparato Eléctrico y Electrónico (AEE), según lo descrito en el artículo 3.1 de la Directiva 2011/65/UE (RoHS II).
Conforme Directiva europea 2012/19/UE (RAEE2)	No aplica porque no responde a la definición de Aparato Eléctrico y Electrónico (AEE), según lo descrito en el artículo 3.1 apartado a) de la Directiva 2012/19/UE (RAEE II).

Logística y embalaje

Código EAN unitario	8423220236738
Código EAN envase	8423220217256
Código EAN embalaje	18423220217253
Uds. Envase	4
Uds. Embalaje	16
Uds. Pallet	768
Medidas Embalaje cm	37,5x30x20
Peso unitario (g)	92
Peso Envase (Kg)	0,368
Peso Embalaje (Kg)	1,804
Código arancelario	39259010

Croquis





Documentación y descargas

 [Instrucciones de montaje \(2.32MB\)](#)

 [Información de seguridad \(0.38MB\)](#)

 [Documentación comercial \(0.62MB\)](#)

 [Cajas de mecanismos para tabique hueco de la serie Blue \(Solera\)](#)

 [Montaje de las cajas de mecanismos para tabique hueco de la serie blue \(Solera\)](#)