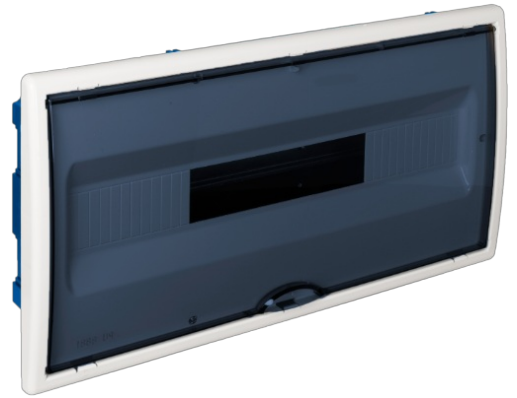


## Caja de distribución de empotrar en tabique hueco de 22 elementos.

Caja de distribución de empotrar en tabique hueco de 22 elementos. Sistema de fijación mediante garras metálicas Ref. G-MP28. Marco blanco y puerta fumé. Dimensiones para empotrar 450 x 222 x 72 mm.



### Características

Método instalación	Para tabique hueco
Uso	Doméstico / Terciario
Tipo de ubicación	Interior
Nº módulos (18mm)	22
Módulos por fila	22
Perfil DIN metálico	Sí
Dimensiones para empotrar (mm) (Ancho x Alto x Profundo)	450x222x72
Dimensiones (mm)	Ver croquis
Material Caja	Aislante
Material marco y puerta	Aislante
Color de caja	Azul
Color de puerta	Fumé
Apertura de puerta	Vertical
Regletas incluidas	No
Tipo de entradas	Desfondables
Enlazable	Vertical y horizontalmente
Sistema de cierre de tapa	Tornillo metálico
Sistema de cierre de puerta	Maneta
Puerta reversible	Sí
Posibilidad de montar regletas	Sí (No incluida)
Posibilidad de montar llave	Si (No incluida)

Posibilidad de montar perfil DIN	Sí (incluida)
Sistema de fijación al tabique hueco	Garra metálica
Aplicaciones habituales	Entorno domestico/terciario interior (Interior de vivienda, oficinas, comercios, etc..)
Dimensiones adicionales (mm)	Ver croquis

## Datos técnicos

Grado de protección (IP)	IP40
Grado de protección (IK)	IK08
Resistencia al choque de impacto	Medio
Clase de aislamiento	Clase II
Resistencia al fuego (GWEPT)	850 °C
Resistencia al calor (Presión bola)	70 °C
Temperatura ambiente de funcionamiento	-5 °C ; +60 °C
Tensión de empleo	<1000 Vac ; 1500 Vdc
Libre de halógenos	Sí

## Normativa

Marcado CE	Sí
Marcado UK	Sí
Marcado CMim	Sí
Conforme a Normativa UNE/EN	UNE-EN 62208:2012
Conforme a Reglamento Electrotecnico de Baja Tension (REBT)	Sí
Conforme a Directiva Europea 2014/35/UE. Directiva de baja tensión	Sí

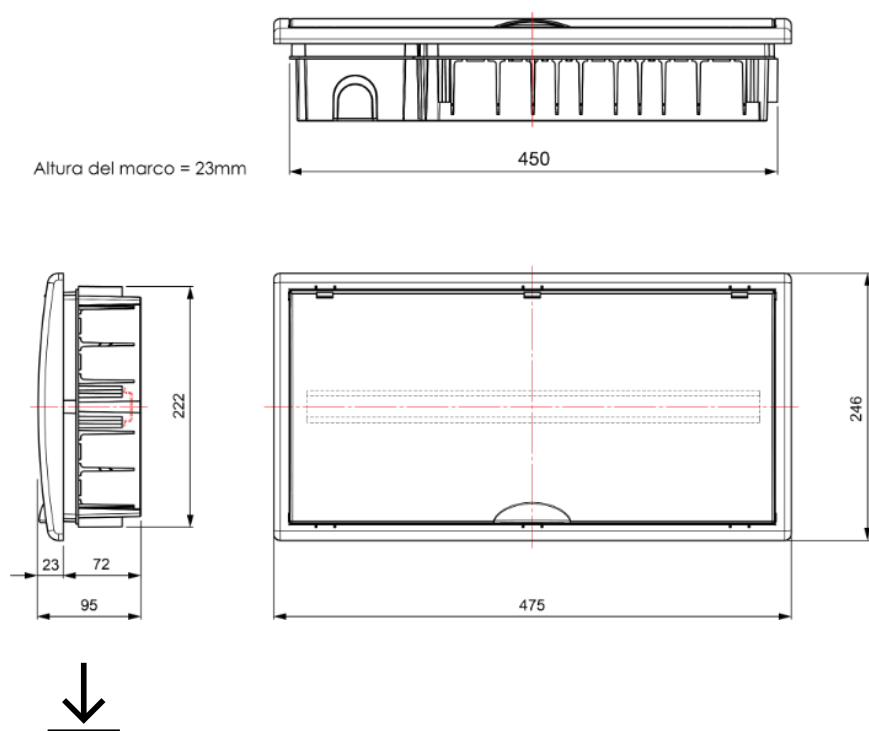
## Sostenibilidad

Conforme Directiva Europea 2011/65/UE (RoHS)	No aplica porque no responde a la definición de Aparato Eléctrico y Electrónico (AEE), según lo descrito en el artículo 3.1 de la Directiva 2011/65/UE (RoHS II).
Conforme Directiva europea 2012/19/UE (RAEE2)	No aplica porque no responde a la definición de Aparato Eléctrico y Electrónico (AEE), según lo descrito en el artículo 3.1 apartado a) de la Directiva 2012/19/UE (RAEE II).

## Logística y embalaje

Código EAN unitario	8423220092808
Código EAN envase	8423220092808
Código EAN embalaje	18423220092805
Uds. Envase	1
Uds. Embalaje	10
Uds. Pallet	150
Medidas Embalaje cm	59,5x39,5x59,5
Peso Embalaje (Kg)	1,13
Código arancelario	39259010

## Croquis



## Documentación y descargas

- |                                   |                                   |
|-----------------------------------|-----------------------------------|
| Instrucciones de montaje (2.09MB) | Instrucciones de montaje (0.75MB) |
| Documentación comercial (1.49MB)  | Documentación comercial (0.37MB)  |
| Documentación comercial (0.62MB)  | Documentación comercial (0.53MB)  |



Información de seguridad (0.38MB)



Certificado (0.48MB)



Opciones de enlace de las cajas (0.08MB)