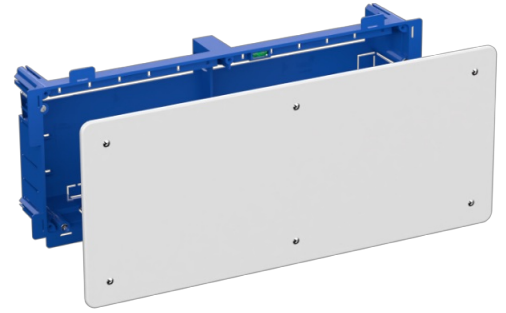


Caja de conexión de empotrar en tabique hueco. De 390 x 150 x 60 mm.

Caja de conexión de empotrar en tabique hueco. De 390 x 150 x 60 mm. Tapa con tornillos.. Sistema de fijación mediante garras.



Características

Método instalación	Para tabique hueco
Uso	Doméstico / Terciario
Tipo de ubicación	Interior
Dimensiones exteriores (mm) (ancho x alto x profundo)	390x150x60
Dimensiones interiores (mm) (Ancho x alto x Profundo)	382x142x60
Dimensiones para empotrar (mm) (Ancho x Alto x Profundo)	388x148x62
Material Caja	Aislante
Color de caja	Azul
Color de tapa	Blanca
Tipo de entradas	Desfondables
Enlazable	Vertical y horizontalmente
Sistema de cierre de tapa	Tornillo metálico
Posibilidad de montar perfil DIN	Sí (no incluida)
Sistema de fijación al tabique hueco	Garra metálica
Con ojales en el fondo para fijar los tubos o cables con bridas, cantidad	Sí
Con sistema de marcado del hueco para empotrar	Sí
Aplicaciones habituales	Entorno domestico/terciario interior (Interior de vivienda, oficinas, comercios, etc..)

Datos técnicos

Resistencia al fuego (GWEPT)	850 °C
Resistencia al calor (Presión bola)	70 °C
Temperatura ambiente de funcionamiento	-5 °C ; +60 °C
Tensión de empleo	400 Vac
Libre de halógenos	Sí

Normativa

Marcado CE	Sí
Marcado UK	Sí
Marcado CMim	Sí
Conforme a Normativa UNE/EN	UNE-EN 60670-1:2022 UNE- EN 60670-22:2007
Conforme a Reglamento Electrotecnico de Baja Tension (REBT)	Sí
Conforme a Directiva Europea 2014/35/UE. Directiva de baja tensión	Sí

Sostenibilidad

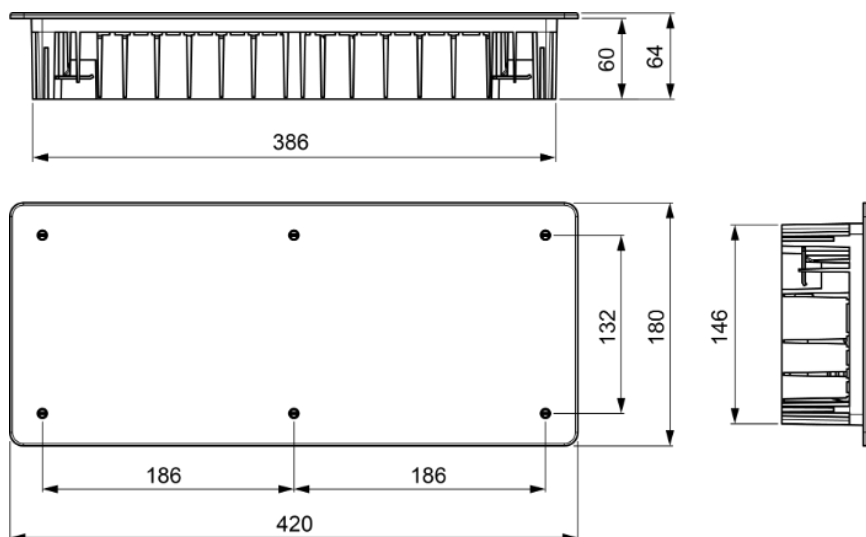
Conforme Directiva Europea 2011/65/UE (RoHS)	No aplica porque no responde a la definición de Aparato Eléctrico y Electrónico (AEE), según lo descrito en el artículo 3.1 de la Directiva 2011/65/UE (RoHS II).
Conforme Directiva europea 2012/19/UE (RAEE2)	No aplica porque no responde a la definición de Aparato Eléctrico y Electrónico (AEE), según lo descrito en el artículo 3.1 apartado a) de la Directiva 2012/19/UE (RAEE II).

Logística y embalaje






Código EAN unitario	8423220225329
Código EAN envase	8423220225329
Código EAN embalaje	18423220225326
Uds. Envase	1
Uds. Embalaje	22
Uds. Pallet	330
Medidas Embalaje cm	59,5x39,5x59,5
Peso unitario (g)	538,8

Peso Envase (Kg)	0,5418
Peso Embalaje (Kg)	13,0496
Código arancelario	39259010

Croquis



Documentación y descargas

-  Instrucciones de montaje (1.39MB)
-  Documentación comercial (0.62MB)
-  Cajas de conexión para tabique hueco de la Serie Blue (Solera)
-  Instrucciones de montaje (0.75MB)
-  Información de seguridad (0.38MB)