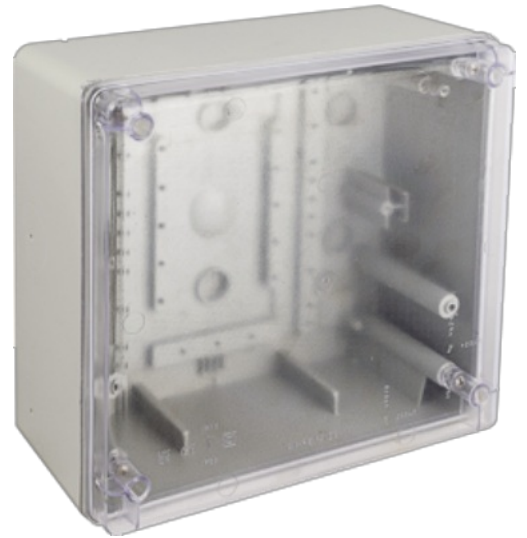


## Caja estanca de conexión 270x250x140 mm. Gris y tapa transparente.

Caja estanca de conexión. IP65. IK08. Dimensiones exteriores 270 x 250 x 140 mm. Gris y tapa transparente. Lateral liso punteado. Tornillos INOX de cierre ultra rápido.



### Características

Método instalación	Superficie
Uso	Industrial
Tipo de ubicación	Exterior e interior
Dimensiones exteriores (mm) (ancho x alto x profundo)	270x250x140
Material Caja	Aislante
Color de caja	Gris (RAL7035)
Color de tapa	Transparente
Regletas incluidas	No
Sistema de fijación (Para superficie)	Ref.KIT130OSOP (no incluida) . Para todas las INDUBOX excepto para Ref. 1303 y 1304
Precintable	Sí
Sistema de cierre de tapa	Tornillo metálico ultrarrápido
Posibilidad de montar regletas	Sí (No incluida)
Posibilidad de montar llave	No
Posibilidad de montar perfil DIN	Sí (no incluida)
Válida para instalaciones fotovoltaicas	Sí
Aplicaciones habituales	Entornos industriales (fabricas, naves, etc..)

### Datos técnicos

Grado de protección (IP)	IP65
Grado de protección (IK)	IK08
Clase de aislamiento	Clase II
Resistencia al fuego (GWEPT)	650 °C
Resistencia al calor (Presión bola)	70 °C
Resistencia UV	Sí
Libre de halógenos	Sí
Apta para ambientes salinos	Sí

## Normativa

Marcado CE	Sí
Marcado UK	Sí
Marcado CMim	Sí
Conforme a Normativa UNE/EN	UNE-EN 60670-1:2022. UNE-EN 60670-22:2007.
Conforme a Reglamento Electrotecnico de Baja Tension (REBT)	Sí
Conforme a Directiva Europea 2014/35/UE. Directiva de baja tensión	Sí

## Sostenibilidad

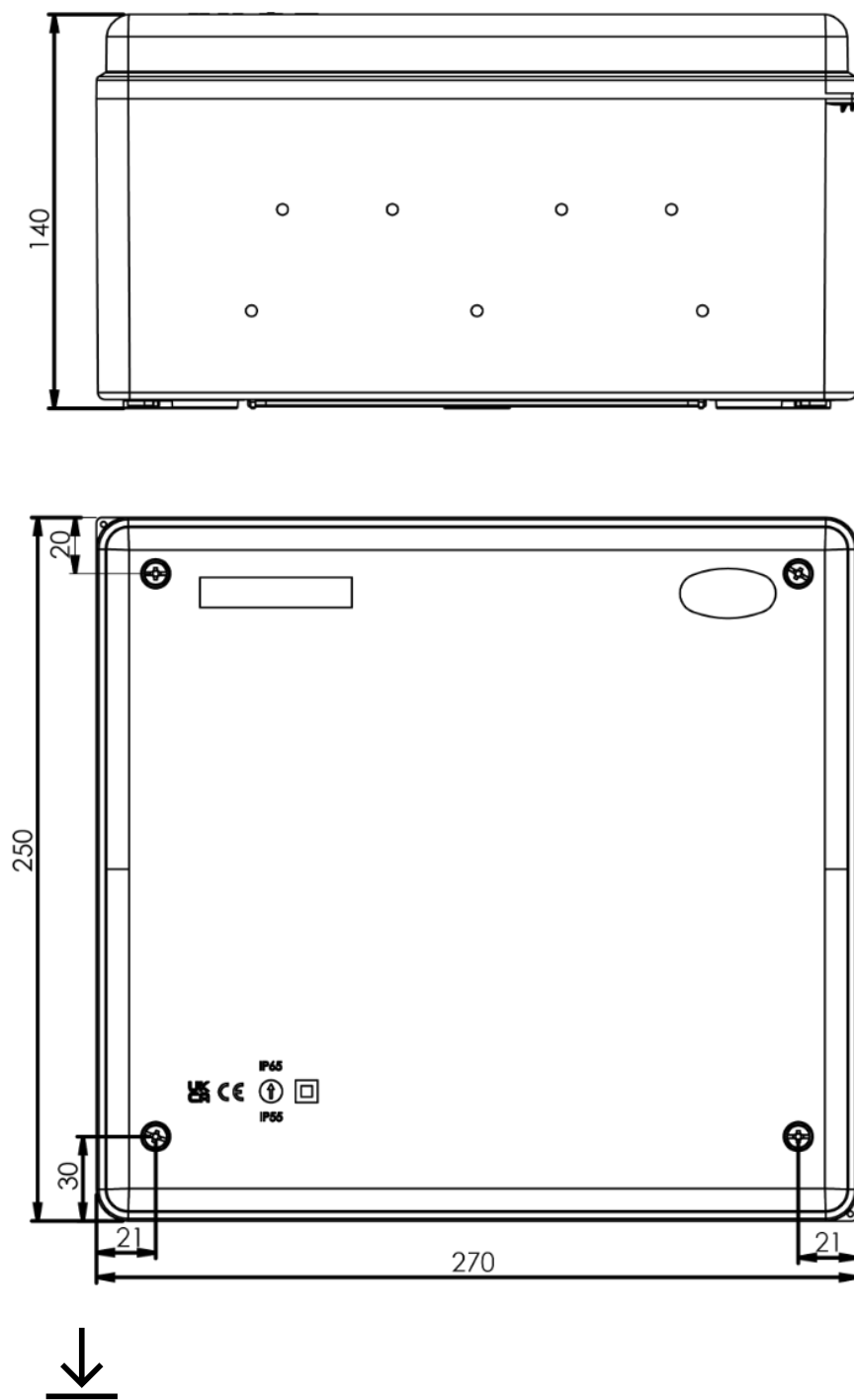
Conforme Directiva Europea 2011/65/UE (RoHS)	No aplica porque no responde a la definición de Aparato Eléctrico y Electrónico (AEE), según lo descrito en el artículo 3.1 de la Directiva 2011/65/UE (RoHS II).
Conforme Directiva europea 2012/19/UE (RAEE2)	No aplica porque no responde a la definición de Aparato Eléctrico y Electrónico (AEE), según lo descrito en el artículo 3.1 apartado a) de la Directiva 2012/19/UE (RAEE II).

## Logística y embalaje







Código EAN unitario	8423220264403
Código EAN envase	8423220264403
Uds. Envase	1
Uds. Embalaje	12
Uds. Pallet	144
Medidas Embalaje cm	59,5x42,5x51

Peso unitario (g)	1030
Peso Envase (Kg)	1,03
Peso Embalaje (Kg)	13,284
Código arancelario	85381000

## Croquis



## Documentación y descargas

-  Instrucciones de montaje (1.16MB)
-  Información de seguridad (0.38MB)
-  Reposiciones de la serie (0.05MB)
-  Documentación comercial (1.49MB)
-  Certificado (0.48MB)
-  Cajas de distribución IP65, IK08 (Ed. 2024)