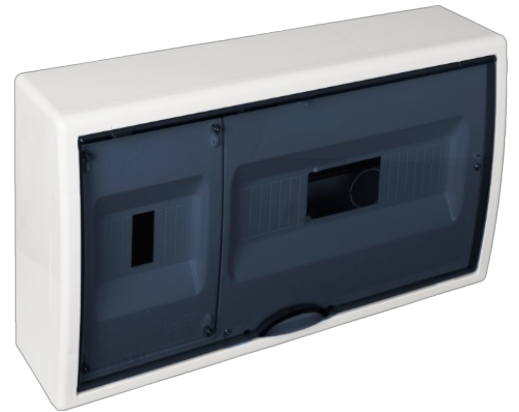


## Caja de distribución de superficie para 12 elementos + 4 precintables. Puerta fumé.

Caja de distribución de superficie para 12 elementos + 4 precintables. Color blanco con puerta fumé. Formato reducido, ideal para entornos residenciales. Dimensiones exteriores: 407 x 247 x 104 mm.



### Características

|   |                           |
|---|---------------------------|
| Método instalación                                    | Superficie                |
| Uso   | Doméstico / Terciario     |
| Tipo de ubicación                                     | Interior                  |
| Nº módulos (18mm)                                     | 12+4                      |
| Perfil DIN metálico                                   | Sí                        |
| Dimensiones exteriores (mm) (ancho x alto x profundo) | 407x247x104               |
| Dimensiones (mm)                                      | Ver croquis               |
| Material Caja   | Aislante                  |
| Material marco y puerta                               | Aislante                  |
| Color de caja   | Blanca                    |
| Color de tapa   | Blanca                    |
| Color de puerta                                       | Fumé                      |
| Apertura de puerta                                    | Horizontal                |
| Regletas incluidas                                    | No                        |
| Tipo de entradas                                      | Pretroqueladas            |
| Sistema de fijación (Para superficie)                 | Interior                  |
| Precintable   | Compartimento precintable |
| Sistema de cierre de tapa                             | Tornillo metálico         |
| Sistema de cierre de puerta                           | A presión                 |
| Puerta reversible                                     | Sí                        |
| Posibilidad de montar regletas                        | Sí (No incluida)          |

|   |   |
|---|---|
| Posibilidad de montar llave                     | Si (No incluida)  |
| Carátulas o puertas independientes en las cajas | Sí  |
| Posibilidad de montar perfil DIN                | Sí (incluida)   |
| Tornillo imperdible                             | Sí  |
| Aplicaciones habituales                         | Entorno domestico/terciario interior (Interior de vivienda, oficinas, comercios, etc..) |
| Dimensiones adicionales (mm)                    | Ver croquis   |

## Datos técnicos

|  |                  |
|--|------------------|
| Grado de protección (IP)               | IP40             |
| Grado de protección (IK)               | IK08             |
| Clase de aislamiento                   | Clase II         |
| Resistencia al fuego (GWEPT)           | 650 °C           |
| Resistencia al calor (Presión bola)    | 70 °C            |
| Temperatura de instalación             | -5 °C -> +60 °C  |
| Temperatura ambiente de funcionamiento | -5 °C ; +60 °C   |
| Tensión de empleo                      | 400 Vac-1000 Vdc |
| Libre de halógenos                     | Sí               |

## Normativa

|  |                   |
|--|-------------------|
| Marcado CE   | Sí                |
| Marcado UK   | Sí                |
| Marcado CMim   | Sí                |
| Conforme a Normativa UNE/EN  | UNE-EN 62208:2012 |
| Conforme a Reglamento Electrotecnico de Baja Tension (REBT)        | Sí                |
| Conforme a Directiva Europea 2014/35/UE. Directiva de baja tensión | Sí                |

## Sostenibilidad

|  |   |
|--|---|
| Conforme Directiva Europea 2011/65/UE (RoHS) | No aplica porque no responde a la definición de Aparato Eléctrico y Electrónico (AEE), según lo descrito en el artículo 3.1 de la Directiva 2011/65/UE (RoHS II). |
|--|---|

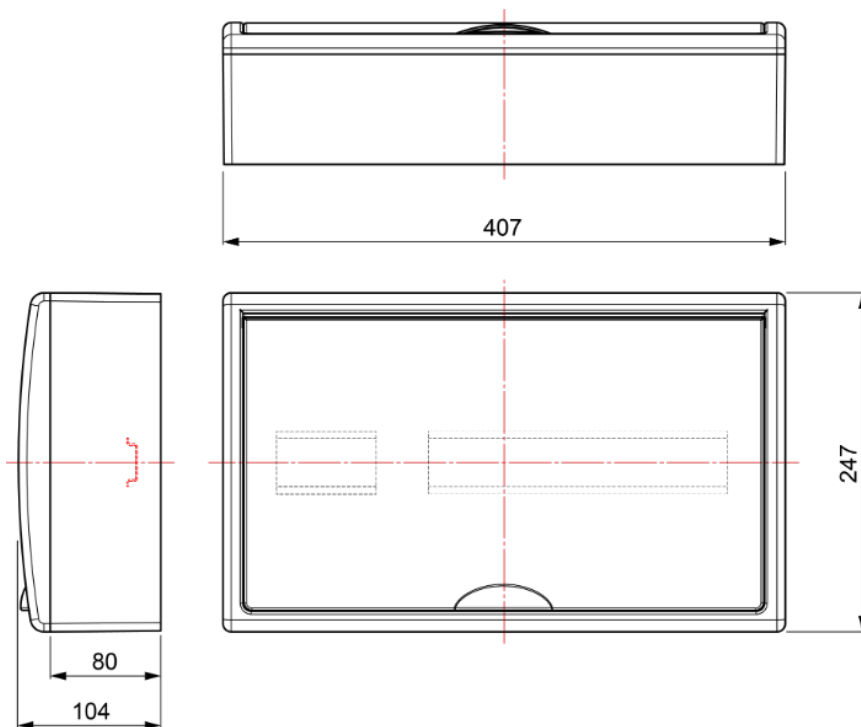
Conforme Directiva europea 2012/19/UE (RAEE2)

No aplica porque no responde a la definición de Aparato Eléctrico y Electrónico (AEE), según lo descrito en el artículo 3.1 apartado a) de la Directiva 2012/19/UE (RAEE II).

## Logística y embalaje









|                     |                |
|---------------------|----------------|
| Código EAN unitario | 8423220010048  |
| Código EAN envase   | 8423220010048  |
| Código EAN embalaje | 18423220010045 |
| Uds. Envase         | 1              |
| Uds. Embalaje       | 10             |
| Uds. Pallet         | 120            |
| Medidas Envase cm   | 24,5x11x40,8   |
| Medidas Embalaje cm | 59,5x42,5x51   |
| Peso unitario (g)   | 1479,5         |
| Peso Envase (Kg)    | 1,6402         |
| Peso Embalaje (Kg)  | 17,326         |
| Código arancelario  | 85371098       |

## Croquis





## Documentación y descargas

- |   |   |
|---|---|
|  Instrucciones de montaje (2.09MB)                            |  Accesorios incluidos (0.11MB)     |
|  Documentación comercial (0.37MB)                             |  Información de seguridad (0.38MB) |
|  Tabla de compatibilidades: caja, marco y puerta (0.06MB)     |  Tabla de dimensiones (0.12MB)     |
|  Cajas de distribución de la serie Arelos (Solera) (Ed. 2024) |  Reposiciones de la serie (0.12MB) |