

Caja de distribución de superficie para 14 elementos. Puerta fumé.

Caja de distribución de superficie para 14 elementos con caja y marco blancos y puerta fumé. Dimensiones: 362 x 250 x 104 mm. Su acabado sobrio permite un montaje en superficie visualmente limpio y funcional, adecuado para entornos exigentes.



Características

Método instalación	Superficie
Uso	Doméstico / Terciario
Tipo de ubicación	Interior
Nº módulos (18mm)	14
Módulos por fila	14
Perfil DIN metálico	Sí
Dimensiones exteriores (mm) (ancho x alto x profundo)	362x250x104
Dimensiones (mm)	Ver croquis
Material Caja	Aislante
Material marco y puerta	Aislante
Color de caja	Blanca
Color de tapa	Blanca
Color de puerta	Fumé
Apertura de puerta	Horizontal
Regletas incluidas	No
Tipo de entradas	Pretroqueladas
Sistema de fijación (Para superficie)	Interior
Precintable	Sí
Sistema de cierre de tapa	Tornillo metálico
Sistema de cierre de puerta	A presión

Puerta reversible	Sí
Posibilidad de montar regletas	Sí (No incluida)
Posibilidad de montar llave	Sí (No incluida)
Carátulas o puertas independientes en las cajas	Sí
Posibilidad de montar perfil DIN	Sí (incluida)
Aplicaciones habituales	Entorno domestico/terciario interior (Interior de vivienda, oficinas, comercios, etc..)
Dimensiones adicionales (mm)	Ver croquis

Datos técnicos

Grado de protección (IP)	IP40
Grado de protección (IK)	IK08
Clase de aislamiento	Clase II
Resistencia al fuego (GWEPT)	650 °C
Resistencia al calor (Presión bola)	70 °C
Temperatura de instalación	-5 °C -> +60 °C
Temperatura ambiente de funcionamiento	-5 °C ; +60 °C
Tensión de empleo	<1000 Vac ; 1500 Vdc
Potencia térmica disipada	40 W
Libre de halógenos	Sí

Normativa

Marcado CE	Sí
Marcado UK	Sí
Marcado CMim	Sí
Conforme a Normativa UNE/EN	UNE-EN 62208:2012
Conforme a Reglamento Electrotecnico de Baja Tension (REBT)	Sí
Conforme a Directiva Europea 2014/35/UE. Directiva de baja tensión	Sí

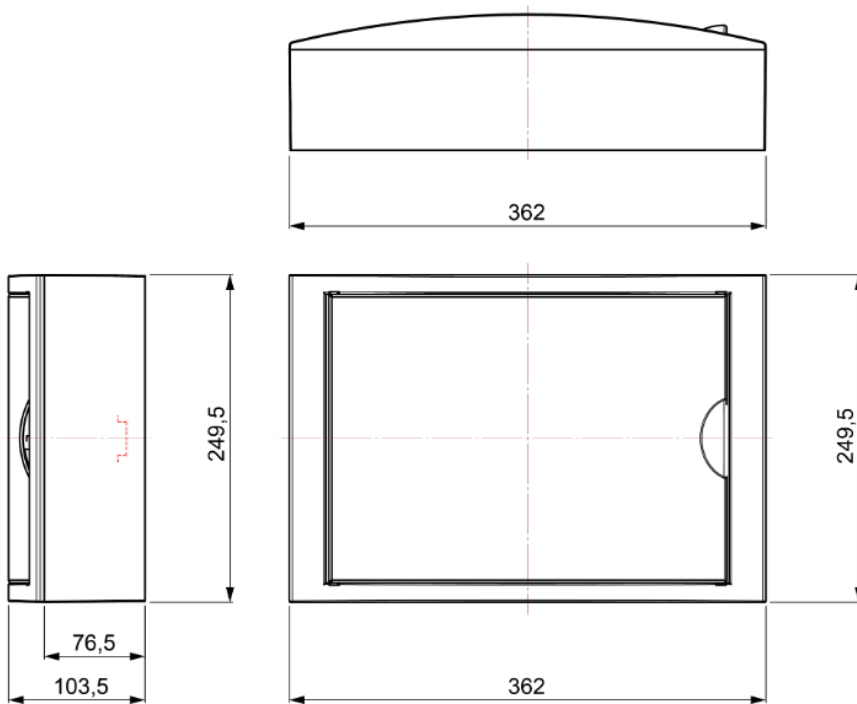
Sostenibilidad

Conforme Directiva Europea 2011/65/UE (RoHS)	No aplica porque no responde a la definición de Aparato Eléctrico y Electrónico (AEE), según lo descrito en el artículo 3.1 de la Directiva 2011/65/UE (RoHS II).
Conforme Directiva europea 2012/19/UE (RAEE2)	No aplica porque no responde a la definición de Aparato Eléctrico y Electrónico (AEE), según lo descrito en el artículo 3.1 apartado a) de la Directiva 2012/19/UE (RAEE II).

Logística y embalaje

Código EAN unitario	8423220030244
Código EAN envase	8423220030244
Código EAN embalaje	18423220030241
Uds. Envase	1
Uds. Embalaje	11
Uds. Pallet	165
Medidas Envase cm	36,5x25x10,5
Medidas Embalaje cm	59,8x37,5x59
Peso unitario (g)	1268
Peso Envase (Kg)	1,429
Peso Embalaje (Kg)	16,819
Código arancelario	85371098

Croquis



Documentación y descargas

- | | |
|---|---|
|  Instrucciones de montaje (2.09MB) |  Accesorios incluidos (0.11MB) |
|  Documentación comercial (1.49MB) |  Documentación comercial (0.37MB) |
|  Información de seguridad (0.38MB) |  Certificado (0.48MB) |
|  Tabla de compatibilidades: caja, marco y puerta (0.06MB) |  Tabla de dimensiones (0.12MB) |
|  Tabla de compatibilidades: caja, marco y puerta (0.06MB) |  Reposiciones de la serie (0.12MB) |
|  Cajas de distribución de la serie Arelos (Solera) (Ed. 2024) |  Mounting distribution boards. Arelos range (Solera) |