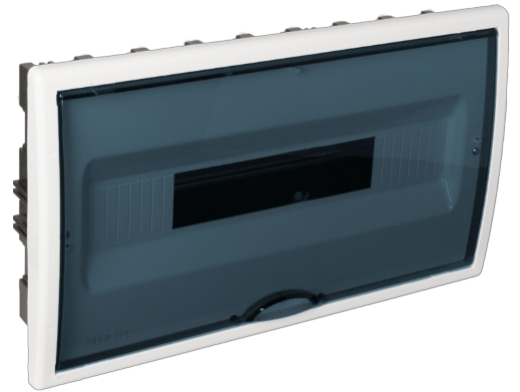


Caja de distribución de empotrar para 18 elementos. Puerta fumé.

Caja de distribución de empotrar para 18 elementos. Con marco blanco y puerta fumé. Dimensiones para empotrar: 386 x 225 x 72 mm. Acabado sobrio y funcional, ideal para entornos donde se requiere discreción.



Características

Método instalación	Empotrar en obra
Uso	Doméstico / Terciario
Tipo de ubicación	Interior
Nº módulos (18mm)	18
Módulos por fila	18
Perfil DIN metálico	Sí
Dimensiones para empotrar (mm) (Ancho x Alto x Profundo)	386 x 225 x 72 mm
Dimensiones (mm)	Ver croquis
Material Caja	Aislante
Material marco y puerta	Aislante
Color de caja	Negra
Color de tapa	Blanca
Color de puerta	Fumé
Apertura de puerta	Vertical
Regletas incluidas	No
Tipo de entradas	Desfondables
Sistema de fijación (Para superficie)	Interior
Precintable	No
Enlazable	Vertical y horizontalmente
Sistema de cierre de tapa	Tornillo metálico
Sistema de cierre de puerta	A presión

Puerta reversible	Sí
Posibilidad de montar regletas	Sí (No incluida)
Posibilidad de montar llave	Sí (No incluida)
Carátulas o puertas independientes en las cajas	Sí
Posibilidad de montar perfil DIN	Sí (incluida)
Aplicaciones habituales	Entorno domestico/terciario interior (Interior de vivienda, oficinas, comercios, etc..)
Dimensiones adicionales (mm)	Ver croquis

Datos técnicos

Grado de protección (IP)	IP40
Grado de protección (IK)	IK08
Clase de aislamiento	Clase II
Resistencia al fuego (GWEPT)	650 °C
Resistencia al calor (Presión bola)	70 °C
Temperatura de instalación	-5 °C -> +60 °C
Temperatura ambiente de funcionamiento	-5 °C ; +60 °C
Tensión de empleo	400 Vac-1000 Vdc
Potencia térmica disipada	27 W
Libre de halógenos	Sí

Normativa

Marcado CE	Sí
Marcado UK	Sí
Marcado CMim	Sí
Conforme a Normativa UNE/EN	UNE-EN 62208:2012
Conforme a Reglamento Electrotecnico de Baja Tension (REBT)	Sí
Conforme a Directiva Europea 2014/35/UE. Directiva de baja tensión	Sí

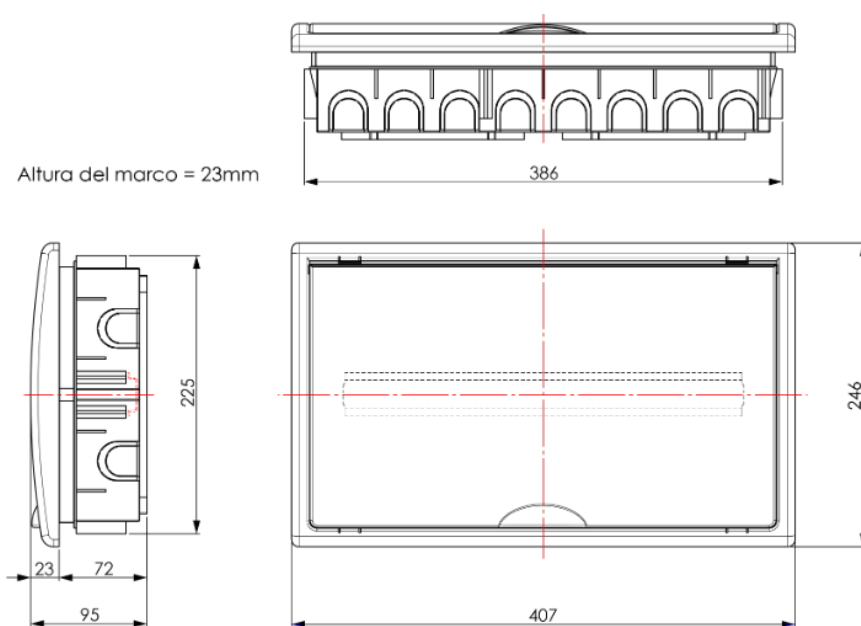
Sostenibilidad

Conforme Directiva Europea 2011/65/UE (RoHS)	No aplica porque no responde a la definición de Aparato Eléctrico y Electrónico (AEE), según lo descrito en el artículo 3.1 de la Directiva 2011/65/UE (RoHS II).
Conforme Directiva europea 2012/19/UE (RAEE2)	No aplica porque no responde a la definición de Aparato Eléctrico y Electrónico (AEE), según lo descrito en el artículo 3.1 apartado a) de la Directiva 2012/19/UE (RAEE II).

Logística y embalaje


Código EAN unitario	8423220010024
Código EAN envase	8423220010024
Código EAN embalaje	18423220010021
Uds. Envase	1
Uds. Embalaje	12
Uds. Pallet	144
Medidas Envase cm	10x24,5x41
Medidas Embalaje cm	59,5x42,5x51
Peso unitario (g)	1119
Peso Envase (Kg)	1,2607
Peso Embalaje (Kg)	16,0524
Código arancelario	85371098

Croquis





Documentación y descargas

- | | |
|---|--|
|  Instrucciones de montaje (2.09MB) |  Accesorios incluidos (0.2MB) |
|  Documentación comercial (1.49MB) |  Documentación comercial (0.37MB) |
|  Información de seguridad (0.38MB) |  Certificado (0.48MB) |
|  Tabla de compatibilidades: caja, marco y puerta (0.06MB) |  Opciones de enlace de las cajas (0.08MB) |
|  Reposiciones de la serie (0.12MB) |  Cajas de distribución de la serie Arelos (Solera) (2020) |