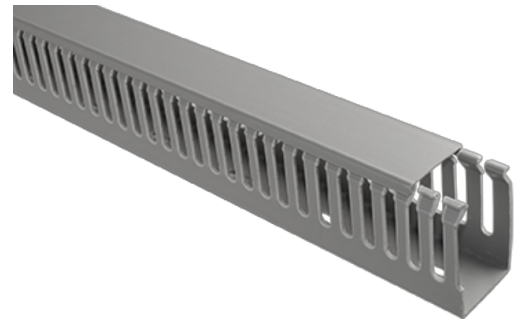


Canal ranurada de 60 x 40 mm. Fijación con tornillos.

Canal ranurada de 60 x 40 mm. Fijación con tornillos. Longitud de 2 m. Material PVC (M1) aislante "no propagador de la llama". Color gris.



Características

Método instalación	Superficie
Uso	Doméstico / Terciario
Tipo de ubicación	Interior
Aplicaciones habituales	Entorno domestico/terciario interior (Interior de vivienda, oficinas, comercios, etc..)
Método de fijación	Tornillo
Dimensiones (Alto x Ancho - mm)	60 x 40
Superficie útil (mm ²)	2040
Compartimento	Uno
Composición	Base + tapa
Material	PVC (M1)

Datos técnicos

Grado de protección (IP)	IP40
Resistencia al fuego (GWEPT)	850 °C
Temperatura de trabajo	Código: 321

Normativa

Marcado CE	Sí
Marcado UK	Sí
Marcado CMim	Sí
Conforme a Normativa UNE/EN	UNE-EN 50085-1:2006

Conforme a Reglamento Electrotecnico de Baja Tension (REBT) Sí

Conforme a Directiva Europea 2014/35/UE. Directiva de baja tensión Sí

Sostenibilidad

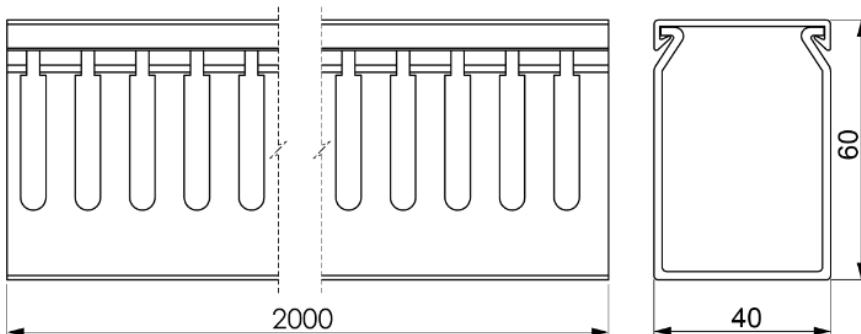
Conforme Directiva Europea 2011/65/UE (RoHS) No aplica porque no responde a la definición de Aparato Eléctrico y Electrónico (AEE), según lo descrito en el artículo 3.1 de la Directiva 2011/65/UE (RoHS II).

Conforme Directiva europea 2012/19/UE (RAEE2) No aplica porque no responde a la definición de Aparato Eléctrico y Electrónico (AEE), según lo descrito en el artículo 3.1 apartado a) de la Directiva 2012/19/UE (RAEE II).

Logística y embalaje

Código EAN unitario	8423220070011
Código EAN envase	8423220070011
Código EAN embalaje	18423220070018
Uds. Envase	1
Uds. Embalaje	18
Uds. Pallet	450
Medidas Embalaje cm	202,5x20x13,5
Peso Embalaje (Kg)	9,3982
Código arancelario	39259020

Croquis



Documentación y descargas



Información de seguridad (0.38MB)