

## MULTIBOX

### ARMARIOS ESTANCOS DE ABS. IP65-IK10

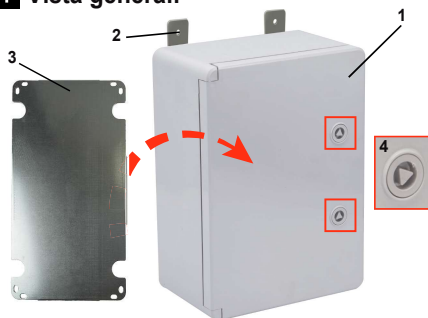
ABS WATERTIGHTS BOXES. IP65-IK10

COFFRETS ÉTANCHES ABS. IP65-IK10

CAIXAS ESTANQUES ABS. IP65-IK10

ARMADI STAGNI IN ABS. IP65-IK10

#### 1 Vista general:



#### 2 Advertencia:

La instalación, servicio y mantenimiento de los equipos eléctricos solo pueden ser realizados por una persona autorizada.

#### 3 Descripción:

- Armario de superficie. IP65 e IK10
  - Material termo plástico.
  - Con protección a los rayos UV.
  - Puerta opaca o transparente.
1. Puerta
  2. Fijación a la pared mediante soportes.
  3. Con placa interior metálica.
  4. Llave ó maneta con inserto triangular.

#### 4 Características:

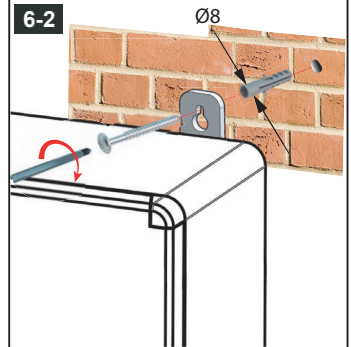
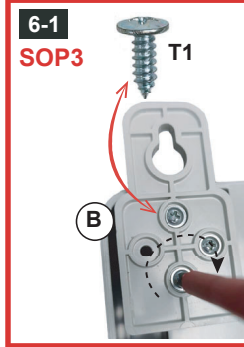
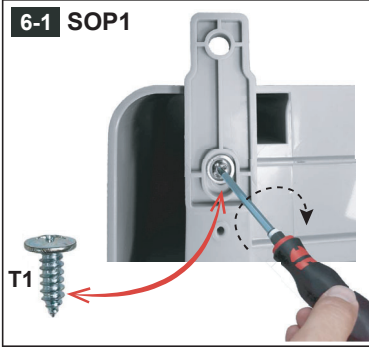
ARMARIOS MULTIBOX PUERTA OPACA				
REF	DIMENSIONES EXTERIORES (mm.)			TIPO DE BOLSA
	ANCHO	ALTO	PROFUNDO	
MB182413UV	180	240	130	BOLSA-1
MB203013UV	200	300	130	BOLSA-1
MB253515UV	250	350	150	BOLSA-1
MB304017UV	300	400	170	BOLSA-1
MB304022UV	300	400	220	BOLSA-1
MB355019UV	350	500	190	BOLSA-1
MB405018UV	400	500	180	BOLSA-1
MB405024UV	400	500	240	BOLSA-1
MB406020UV	400	600	200	BOLSA-1
<b>MB506022UV</b>	500	600	220	<b>BOLSA-3</b>
MB507025UV	500	700	250	BOLSA-1
<b>MB608026UV</b>	600	800	260	<b>BOLSA-3</b>

ARMARIOS MULTIBOX PUERTA TRANSPARENTE				
REF	DIMENSIONES EXTERIORES (mm.)			TIPO DE BOLSA
	ANCHO	ALTO	PROFUNDO	
MB182413TPUV	180	240	130	BOLSA-1
MB203013TPUV	200	300	130	BOLSA-1
MB253515TPUV	250	350	150	BOLSA-1
MB304017TPUV	300	400	170	BOLSA-1
MB304022TPUV	300	400	220	BOLSA-1
MB355019TPUV	350	500	190	BOLSA-1
MB405018TPUV	400	500	180	BOLSA-1
MB405024TPUV	400	500	240	BOLSA-1
MB406020TPUV	400	600	200	BOLSA-1
<b>MB506022TPUV</b>	500	600	220	<b>BOLSA-3</b>
MB507025TPUV	500	700	250	BOLSA-1
<b>MB608026TPUV</b>	600	800	260	<b>BOLSA-3</b>

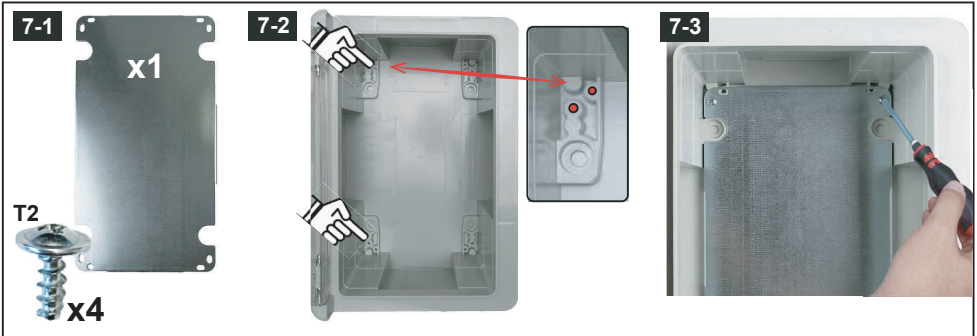
#### 5 Componentes incluidos en cada referencia:

BOLSAS DE COMPONENTES	SOP1	SOP3	T1	T2	Maneta	SP3
BOLSA-1	x4		x4	x4	x1	
<b>BOLSA-3</b>		x4	x20		x2	x4

**6 Fijación a pared con soportes externos:**



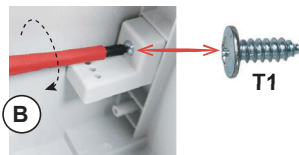
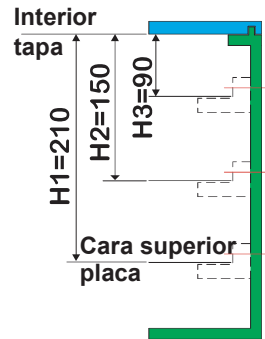
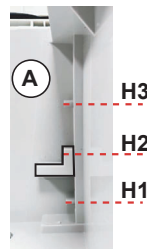
**7 Fijación de placa metálica:**



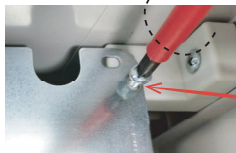
**MB608026UV; MB608026TPUV;  
MB506022UV; MB506022TPUV**



**7-2**



**7-3 MB506022UV; MB506022TPUV  
MB608026UV; MB608026TPUV**



**8** Consejos de seguridad y uso:



**9** Reciclado del producto:



## Instructions for use and safety

ENGLISH

- 1 General view:
- 2 Warning: Installation, service, and maintenance of electrical equipment may only be performed by an authorized person.
- 3 Description: - Surface-mounted enclosure. IP65 and IK10; - Thermoplastic material; - UV protection; - Opaque or transparent door; 1. Door; 2. Wall mounting using brackets; 3. With metal interior plate; 4. Key or handle with triangular insert.
- 4 (Table 1) Features: Multibox enclosures with opaque door; external dimensions; width; height; depth; bag type. (Table 2) Multibox enclosures with transparent door; external dimensions; width; height; depth; bag type.
- 5 Components included in each reference. (Table 3) Component bags; Handle
- 6 Wall mounting with external brackets:
- 7 Metal plate fixing: 7-2 Inside cover; Top plate face.
- 8 Safety and usage tips.
- 9 Product recycling:

## Mode d'emploi et de sécurité

FRANÇAIS

- 1 Présentation générale :
- 2 Avertissement : L'installation, l'entretien et la maintenance des équipements électriques ne doivent être effectués que par une personne autorisée.
- 3 Description : - Boîtier en saillie. IP65 et IK10 ; - Matériau thermoplastique ; - Protection UV ; - Porte opaque ou transparente ; 1. Porte ; 2. Fixation murale par équerres ; 3. Avec plaque intérieure métallique ; 4. Clé ou poignée avec insert triangulaire.
- 4 (Tableau 1) Caractéristiques : Boîtiers multibox avec porte opaque ; dimensions extérieures ; largeur ; hauteur ; profondeur ; type de sachet. (Tableau 2) Boîtiers multibox avec porte transparente ; dimensions extérieures ; largeur ; hauteur ; profondeur ; type de sachet.
- 5 Composants inclus dans chaque référence. (Tableau 3) Sachets de composants ; Poignée
- 6 Fixation murale par équerres extérieures:
- 7 Fixation par plaque métallique : 7-2 Couverture intérieure ; Face supérieure de la plaque.
- 8 Conseils de sécurité et d'utilisation:
- 9 Recyclage du produit:

## Instruções de utilização e segurança

PORTUGUÊS

## Instruções de utilização e segurança

PORTUGUÊS

- 1** Visão Geral:
- 2** Aviso: A instalação, o serviço e a manutenção de equipamentos elétricos só podem ser realizados por uma pessoa autorizada.
- 3** Descrição: - Armário de sobrepor. IP65 e IK10; - Material termoplástico; - Proteção UV; - Porta opaca ou transparente; 1. Porta; 2.º Fixação à parede com suportes; 3. Com placa interior metálica; 4. Chave ou puxador com encaixe triangular.
- 4** (Tabela 1) Características: Armários multibox com porta opaca; dimensões externas; largura; altura; profundidade; tipo de bolsa. (Tabela 2) Armários multibox com porta transparente; dimensões externas; largura; altura; profundidade; tipo de bolsa.
- 5** Componentes incluídos em cada referência. (Tabela 3) Bolsas dos componentes; Maçaneta
- 6** Fixação à parede com suportes exteriores:
- 7** Fixação a placa metálica: 7-2 Tampa interior; Face superior da placa.
- 8** Dicas de segurança e utilização:
- 9** Reciclagem do produto:

## Istruzioni per l'uso e la sicurezza

ITALIANO

- 1** Panoramica generale:
- 2** Avvertenza: l'installazione, l'assistenza e la manutenzione delle apparecchiature elettriche possono essere eseguite solo da personale autorizzato.
- 3** Descrizione: - Contenitore per montaggio a parete. IP65 e IK10; - Materiale termoplastico; - Protezione UV; - Porta opaca o trasparente; 1. Porta; 2. Montaggio a parete tramite staffe; 3. Con piastra interna in metallo; 4. Chiave o maniglia con inserto triangolare.
- 4** (Tabella 1) Caratteristiche: Contenitori multiscatola con porta opaca; dimensioni esterne; larghezza; altezza; profondità; tipo di sacchetto. (Tabella 2) Contenitori multiscatola con porta trasparente; dimensioni esterne; larghezza; altezza; profondità; tipo di sacchetto.
- 5** Componenti inclusi in ogni riferimento. (Tabella 3) Sacchetti per componenti; Maniglia.
- 6** Montaggio a parete con staffe esterne:
- 7** Fissaggio su piastra metallica: 7-2 Coperchio interno; Superficie della piastra superiore.
- 8** Consigli per la sicurezza e l'uso:
- 9** Riciclo del prodotto: